

Prodej bytu 3+1, OV, Skuteč (okres Chrudim), ul. Sládkova



**M&M realty holding, a.s.**



## Prodej bytu 3+1, 68 m<sup>2</sup>, Skuteč, ul. Sládkova

ČÍSLO ZAKÁZKY: 882667 TYP ZAKÁZKY: prodej

LOKALITA: Skuteč (okres Chrudim), Sládkova

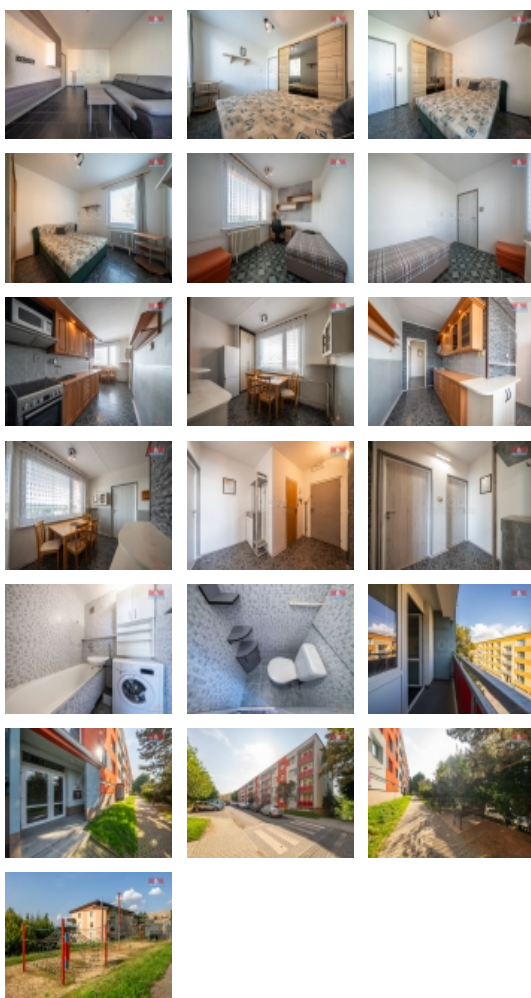
### Prodej bytu 3+1, 68 m<sup>2</sup>, Skuteč, ul. Sládkova

Prodej prostorného bytu 3+1 ve Skutči. Byt v osobním vlastnictví o užitné ploše 68 m<sup>2</sup> se nachází v tiché ulici Sládkova, bez dopravního ruchu, s parkovou úpravou kolem domu. Byt se nachází ve 4. patře čtyřpodlažního zatepleného panelového domu bez výtahu, s orientací východ-západ. Disponuje vstupní předsíní, obývkem s výstupem na lodžii, ložnicí, dětským pokojem, kuchyní s linkou se spotřebiči a jídelním koutem, koupelnou s vanou a samostatným WC. Všechny pokoje jsou neprůchozí. Vytápění a teplá voda je řešena dálkovým rozvodem. K bytu náleží sklep, k dispozici je kočárkárna. Byt je volný, k okamžitému nastěhování. Parkování na ulici a přilehlém parkovišti je bezproblémové. Město Skuteč disponuje veškerou občanskou vybaveností, v blízkosti je mateřská i základní škola, obchodní střediska, hřiště, koupaliště. Hledáte-li klidné bydlení, je tato nabídka ideální příležitostí naplnit svoje představy. Pro veškeré další informace kontaktujte makléře. Uvedená cena je za nemovitost.

CENA: (za nemovitost) **2 700 000,- Kč**

### Informace o nemovitosti

Dispozice bytu	3+1
Číslo podlaží v domě	4
Počet podlaží objektu	1
Druh objektu	panelová
Stav objektu	dobrý
Vlastnictví	osobní
Vybavení	balkon sklep
Umístění objektu	klidná část obce



Prodej bytu 3+1, OV, Skuteč (okres Chrudim), ul. Sládkova

**Nemovitost nabízí**



**M&M reality holding a. s.**

Krakovská 1675/2  
Praha - Nové Město  
11000

**Realitní makléř**



**Hanzlíček Ivo**

Telefon: 296 399 006  
[info@mmreality.cz](mailto:info@mmreality.cz)

<b>Telekomunikace</b>	Internet
<b>Topení</b>	Lokální - elektrické Ústřední - dálkové
<b>Doprava</b>	vlak silnice autobus
<b>Elektřina</b>	230 V 380 V
<b>Voda</b>	dálkový vodovod
<b>Odpad</b>	Městská kanalizace
<b>Občanská vybavenost</b>	Škola Školka Zdravotnická zařízení Pošta Supermarket Kompletní síť obchodů a služeb Kulturní zařízení Sportovní areál
<b>Rok rekonstrukce</b>	2016
<b>Parkování</b>	u domu (veřejné)
<b>Orientace</b>	
<b>Užitná plocha (m2)</b>	68
<b>Inženýrské sítě</b>	Vodovod Elektřina