

Prodej řadového RD, 90 m<sup>2</sup>, Lipník nad Bečvou, Lipník nad Bečvou I-Město (okres Přerov)



## M&M realty holding, a.s.



### Prodej rodinného domu, 90 m<sup>2</sup>, Lipník nad Bečvou, Za Reálkou

ČÍSLO ZAKÁZKY: 881204 TYP ZAKÁZKY: prodej

LOKALITA: Lipník nad Bečvou, Lipník nad Bečvou I-Město (okres Přerov), Za Reálkou

#### Prodej rodinného domu, 90 m<sup>2</sup>, Lipník nad Bečvou, Za Reálkou

Nabízíme k prodeji rodinný dům 4+1 v klidné části Lipníku nad Bečvou I-Město. Tento řadový dům je postavený z cihel a nachází se na pozemku o výměře 404 m<sup>2</sup>. Má jedno nadzemní podlaží kde se nachází dva pokoje, půdní prostor a vstup na terasu. V přízemí se nachází kuchyně, dva pokoje, samostatná koupelna a toaleta. Na pozemku se nachází dílna se sklepní komůrkou a ovocné stromy (švestka, jabloň). Nemovitost je vhodná k rekonstrukci, což umožňuje budoucímu majiteli upravit dům přesně podle svých představ ale zároveň se může bydlet ihned. Klidná lokalita zajišťuje příjemné bydlení s dostupností všech služeb (náměstí v blízkém dosahu). K dispozici jsou zde veškeré stavební inženýrské sítě. Pokud hledáte dům, který si přizpůsobíte svým potřebám v atraktivní a tiché části obce, je tento rodinný dům v Lipníku nad Bečvou tou pravou volbou. Těšíme se na Vaši prohlídku!

CENA: (za nemovitost) **2 350 000,- Kč**

#### Informace o nemovitosti

Počet podlaží objektu	1
Druh objektu	cihlová
Stav objektu	před rekonstrukcí
Vlastnictví	osobní
Vlastní pozemek (m <sup>2</sup> )	404
Umístění objektu	klidná část obce
Topení	Lokální - plynové Lokální - elektrické Ústřední - plynové

#### Nemovitost nabízí

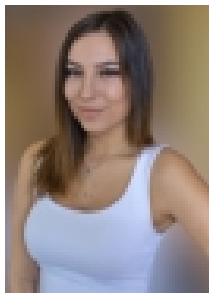


#### M&M realty holding a. s.

Krakovská 1675/2  
Praha - Nové Město  
11000

Prodej řadového RD, 90 m2, Lipník nad Bečvou, Lipník nad Bečvou I-Město (okres Přerov)

### Realitní makléř



### Neničková Petra

Telefon: 296 399 006

[info@mmreality.cz](mailto:info@mmreality.cz)

<b>Doprava</b>	vlak silnice autobus
<b>Elektřina</b>	230 V
<b>Voda</b>	dálkový vodovod
<b>Odpad</b>	Městská kanalizace
<b>Občanská vybavenost</b>	Škola Školka Zdravotnická zařízení Pošta Kompletní síť obchodů a služeb
<b>Rok kolaudace</b>	1970
<b>Parkování</b>	u domu (veřejné)
<b>Počet míst k parkování</b>	1
<b>Zdroj teplé vody</b>	kotel
<b>Ostatní</b>	Plot
<b>Užitná plocha (m2)</b>	90
<b>Inženýrské sítě</b>	Vodovod Plyn
<b>Poloha objektu</b>	řadový