

Prodej řadového RD, 115 m², Brno, Bosonohy (okres Brno-město)



M&M reality holding, a.s.



Prodej rodinného domu, 115 m², Brno, ul. Pražská

ČÍSLO ZAKÁZKY: 877950 TYP ZAKÁZKY: prodej

LOKALITA: Brno, Bosonohy (okres Brno-město), Pražská

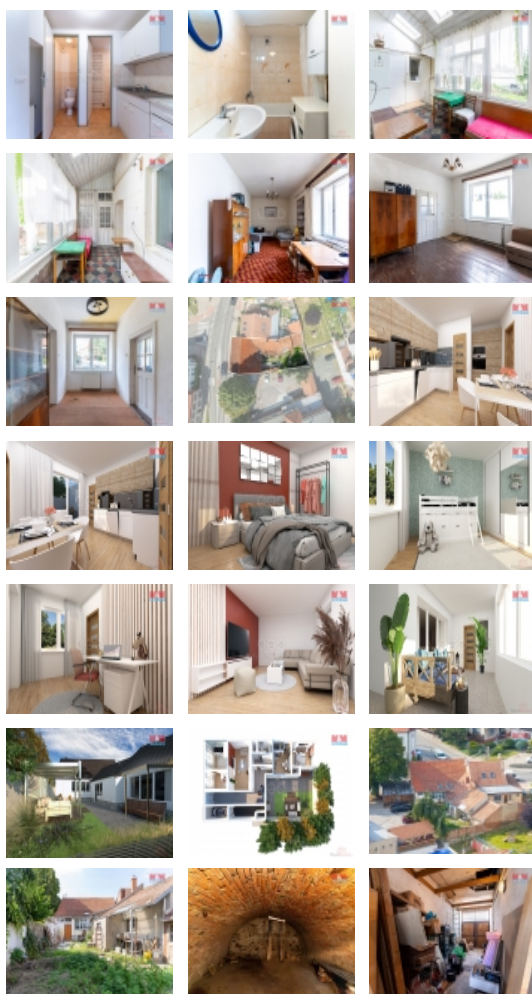
Prodej rodinného domu, 115 m², Brno, ul. Pražská

Nabízíme vám rodinný dům v Bosonohách který je možné rozdělit na dva byty - 3+1 a 1+1. Dům je v původním stavu a bude nutná částečná rekonstrukce, avšak nabízí skvělou investiční příležitost. Dům je prostorný a jeho součástí je garáž, kůlna, zahrada a také se zde nachází prostorný sklep, ze kterého můžete udělat vinný sklípek. Tento dům nabízí ideální rodinné bydlení, ale zároveň má do budoucna velký investiční potenciál. Jen si představte, že si tento dům zrekonstrujete podle nejmodernějších trendů. Pro inspiraci se můžete podívat na naše vizualizace a pro lepší představu si pusťte i videoprohlídku. Dům se nachází v lukrativní lokalitě, je tu množství zeleně, celková občanská vybavenost, školy a školky, vedle domu je Bosonožská orlovna s cukrárnou, zastávka MHD, dětské a fotbalové hřiště, potraviny, hospody i restaurace. Zároveň se do 5 minut dostanete na dálnici nebo do Bohunic.

CENA: (za nemovitost) **7 550 000,- Kč**

Informace o nemovitosti

Počet podlaží objektu	1
Druh objektu	smíšená
Stav objektu	před rekonstrukcí
Vlastnictví	osobní
Vlastní pozemek (m ²)	321
Vybavení	sklep zahrada
Umístění objektu	centrum
Topení	Lokální - plynové



Prodej řadového RD, 115 m2, Brno, Bosonohy (okres Brno-město)

Nemovitost nabízí



M&M reality holding a. s.

Krakovská 1675/2
Praha - Nové Město
11000

Realitní makléř



Kováčová Eva

Telefon: 296 399 006
info@mmreality.cz

Doprava	vlak silnice MHD autobus
Elektřina	230 V
Voda	dálkový vodovod
Odpad	Septik
Plyn	Zaveden
Občanská vybavenost	Škola Školka Zdravotnická zařízení Pošta Kompletní síť obchodů a služeb
Rok rekonstrukce	2016
Parkování	u domu (veřejné)
Počet míst k parkování	1
Zdroj teplé vody	kotel
Ostatní	Plot Garáž
Užitná plocha (m2)	115
Poloha objektu	řadový