

Prodej rekreačního objektu, Lnáře (okres Strakonice)



M&M reality holding, a.s.



Prodej chalupy, 82 m?, Lnáře

ČÍSLO ZAKÁZKY: 877795 TYP ZAKÁZKY: prodej

LOKALITA: Lnáře (okres Strakonice)

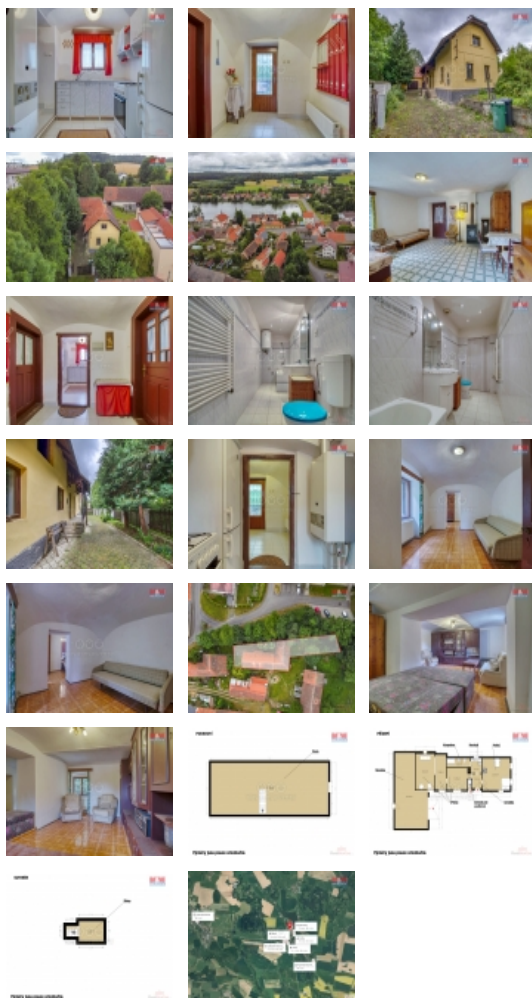
Prodej chalupy, 82 m?, Lnáře

Nabízíme prodej krásné chalupy ve Lnářích. Možnosti využití jsou jak k rekreaci, tak k trvalému žití. Vstup do chalupy je přes terasu, po vstupu se po pravé straně nachází první pokoj, naproti vstupu se skýtá kuchyňka, která je průchozí do prostorné koupelny s vanou, umyvadlem a toaletou. Po levé straně se nachází ještě dva pokoje. Dále je na terase samostatný vstup na půdu, která nabízí možnou vestavbu. Na chalupu ještě navazuje průchozí stodola, přes kterou se dostaneme na zadní zahrádku. Celý dvorek je vydlážděn zámkovou dlažbou. Poslední rekonstrukce proběhla před 14 lety. Chalupa je napojena na vlastní studnu, odpady jsou obecní, vytápění je možné plynovým kotlem, či krbovými kamny na tuhá paliva. Ohřev vody zajišťuje elektrický bojler. V případě zájmu se neváhejte obrátit na našeho makléře, který Vám poskytne bližší informace. Budeme se na Vás těšit na prohlídce

CENA: (za nemovitost) **3 796 450,- Kč**

Informace o nemovitosti

Počet podlaží objektu	1
Druh objektu	kamenná
Stav objektu	dobrý
Vlastnictví	osobní
Vlastní pozemek (m2)	502
Vybavení	sklep zahrada
Umístění objektu	klidná část obce
Topení	Lokální - plynové Lokální - tuhá paliva Ústřední - dálkové



Prodej rekreačního objektu, Lnáře (okres Strakonice)

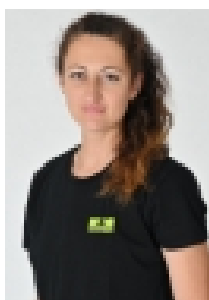
Nemovitost nabízí



M&M reality holding a. s.

Krakovská 1675/2
Praha - Nové Město
11000

Realitní makléř



Vartaňanová Jana

Telefon: 296 399 006
info@mmreality.cz

Doprava	vlak silnice autobus
Elektřina	380 V
Odpad	Městská kanalizace
Plyn	Zaveden
Občanská vybavenost	Škola Školka Pošta Kompletní síť obchodů a služeb
Rok rekonstrukce	2000
Rok kolaudace	1880
Parkování	kryté stání
Počet míst k parkování	2
Zdroj teplé vody	bojler
Ostatní	Plot
Užitná plocha (m2)	82
Komunikace	betonová
Inženýrské sítě	Kanalizace Plyn
Poloha objektu	samostatný