

Prodej blokového RD, 170 m², Vyšší Brod (okres Český Krumlov)



M&M reality holding, a.s.

Prodej rodinného domu, 170 m², Vyšší Brod

ČÍSLO ZAKÁZKY: 875274 TYP ZAKÁZKY: prodej

LOKALITA: Vyšší Brod (okres Český Krumlov), Pohraniční stráž

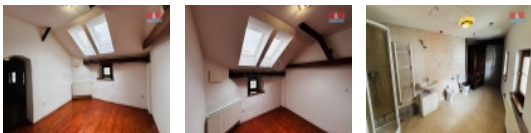
Prodej rodinného domu, 170 m², Vyšší Brod

Nabízíme k prodeji rodinný dům s dvěma bytovými jednotkami v klidné části obce Vyšší Brod. Nemovitost se rozkládá na dvou nadzemních podlažích s celkovou užitnou plochou 170 m² a stojí na pozemku o velikosti 231 m². V přízemí se nachází bytová jednotka 2+kk s vyhřívanou podlahou, ve druhém patře pak byt 2+1. Dům je vytápěn plynovým kotlem a kamny na tuhá paliva s rozvodem do celého domu, což zajišťuje příjemné bydlení v každou roční dobu. Každý byt má samostatný vchod, což poskytuje dostatečné soukromí. Nemovitost je postavena z kamene, což přispívá k její stabilitě a dlouhodobé udržitelnosti. Díky dobrému stavu a umístění v klidné části obce se jedná o skvělou investici pro rodinu hledající bydlení ve dvou generacích nebo jako příležitost k pronájmu jedné z jednotek. Tento dům představuje ideální příležitost pro ty, kteří hledají klidné bydlení v malebném regionu. Nechte se očarovat kouzlem tohoto místa a udělejte z něj svůj nový domov.

CENA: (za nemovitost) **3 490 000,- Kč**

Informace o nemovitosti

Počet podlaží objektu	2
Druh objektu	kamenná
Stav objektu	dobrý
Vlastnictví	osobní
Vlastní pozemek (m ²)	231
Umístění objektu	klidná část obce
Topení	Lokální - plynové Lokální - tuhá paliva Lokální - elektrické Ústřední - dálkové



Prodej blokového RD, 170 m², Vyšší Brod (okres Český Krumlov)

Nemovitost nabízí



M&M reality holding a. s.

Krakovská 1675/2
Praha - Nové Město
11000

Realitní makléř



Dvorský David

Telefon: 296 399 006
info@mmreality.cz

Doprava	vlak autobus
Elektřina	230 V
Voda	dálkový vodovod
Odpad	Městská kanalizace
Plyn	Zaveden
Občanská vybavenost	Škola Školka Zdravotnická zařízení Pošta Kompletní síť obchodů a služeb
Parkování	u domu (veřejné)
Orientace	
Počet míst k parkování	1
Zdroj teplé vody	kotel bojler
Ostatní	Plot
Užitná plocha (m²)	170
Komunikace	betonová
Inženýrské sítě	Vodovod Kanalizace Plyn
Poloha objektu	v bloku