

Prodej bytu 1+1, OV, Most, ul. tř. Budovatelů



## M&M reality holding, a.s.



### Prodej bytu 1+1, 39 m<sup>2</sup>, OV, Most, ul. tř. Budovatelů

ČÍSLO ZAKÁZKY: 883349 TYP ZAKÁZKY: prodej

LOKALITA: Most, tř. Budovatelů

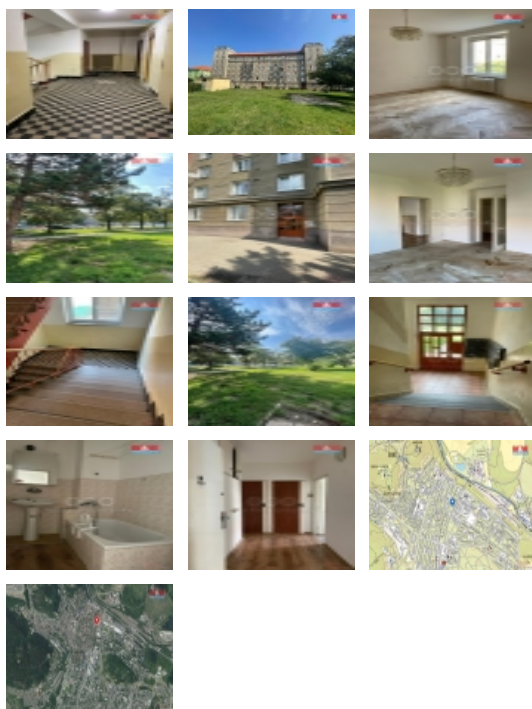
#### Prodej bytu 1+1, 39 m<sup>2</sup>, OV, Most, ul. tř. Budovatelů

Nabízíme k prodeji investiční byt o dispozici 1+1 ve vyhledávané lokalitě Most II, ideální pro nájemní bydlení nebo jako startovací bydlení. Byt se nachází v 1. podlaží z celkových 7 nadzemních podlaží panelového domu. Nemovitost je v dobrém stavu, připravená k okamžitému nastěhování nebo drobným úpravám dle Vašich představ. Užitná plocha bytu činí 39 m<sup>2</sup> s optimálním rozmístěním místností, což obnáší obývací pokoj, kuchyni a koupelnu s WC. V blízkosti najdete veškerou občanskou vybavenost, včetně škol, obchodů a zdravotnických zařízení. Vzhledem k lokalitě, dobrému stavu a příznivé ceně je tato nabídka skvělou investiční příležitostí. Neváhejte a kontaktujte nás pro více informací a sjednání prohlídky.

CENA: (za nemovitost) **779 000,- Kč**

#### Informace o nemovitosti

Dispozice bytu	1+1
Číslo podlaží v domě	1
Počet podlaží objektu	7
Druh objektu	panelová
Stav objektu	dobrý
Vlastnictví	osobní
Vybavení	výtah sklep
Umístění objektu	klidná část obce
Telekomunikace	Internet
Topení	Ústřední - dálkové
Doprava	vlak silnice MHD autobus



Prodej bytu 1+1, OV, Most, ul. tř. Budovatelů

Nemovitost nabízí



M&M reality holding a. s.

Krakovská 1675/2  
Praha - Nové Město  
11000

Realitní makléř



Bartošová Jana

Telefon: 296 399 006  
[info@mmreality.cz](mailto:info@mmreality.cz)

<b>Elektřina</b>	230 V
<b>Voda</b>	dálkový vodovod
<b>Odpad</b>	Městská kanalizace
<b>Plyn</b>	Zaveden
<b>Občanská vybavenost</b>	Škola Školka Zdravotnická zařízení Pošta Supermarket Kompletní síť obchodů a služeb Kulturní zařízení Sportovní areál
<b>Parkování</b>	u domu (veřejné)
<b>Počet míst k parkování</b>	30
<b>Ostatní</b>	Výtah
<b>Užitná plocha (m2)</b>	39
<b>Druh pozemku</b>	trvalý travní porost
<b>Inženýrské sítě</b>	Vodovod Plyn