

Prodej samostatného RD, 148 m2, Babice nad Svitavou (okres Brno-venkov)



## M&M realty holding, a.s.



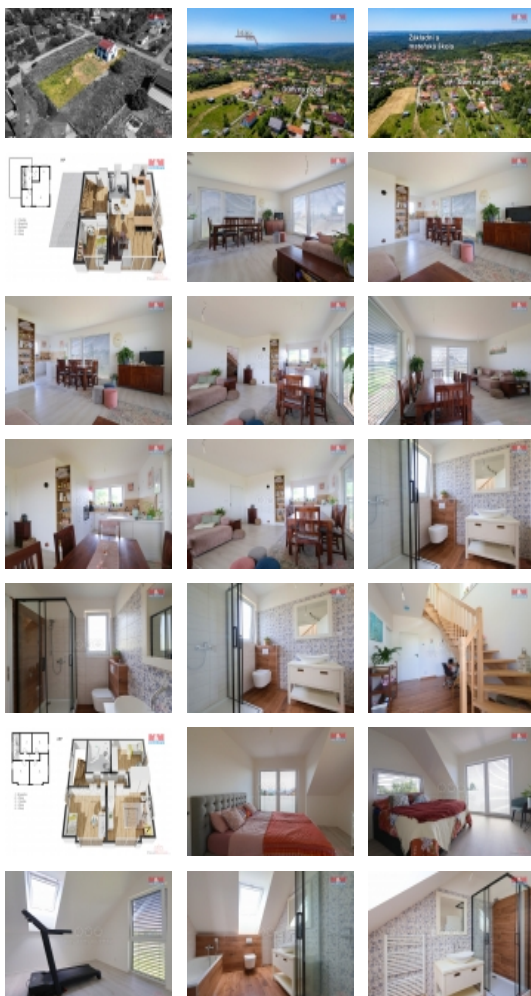
### Prodej rodinného domu 5+kk, Babice nad Svitavou

ČÍSLO ZAKÁZKY: 880029 TYP ZAKÁZKY: prodej

LOKALITA: Babice nad Svitavou (okres Brno-venkov)

#### Prodej rodinného domu 5+kk, Babice nad Svitavou

Ve výhradním zastoupení nabízíme novostavbu RD 5+kk, pozemek 862 m2. Jedná se o nízkoenergetický rodinný dům (dřevostavba, PENB B), který je postavený na hezkém klidném místě s výhledem do okolní krajiny (dům stojí mimo satelitní zástavbu obce). Vytápění + ohřev vody tepelným čerpadlem, okna plastová izolační trojskla, elektrické předokenní žaluzie, díky kterým je možné v domě udržet příjemnou teplotu i v létě, podlahy lepený vinyl a dlažba, 2x koupelna, příprava na krbová kamna (vnitřní komín), nová na míru vyrobená kuchyňská linka včetně značkových spotřebičů. Dům je velmi příjemný na bydlení a ihned k nastěhování. Nabídka je včetně veškerého vybavení. V obci základní občanská vybavenost, dětská skupina Pastelky, LMS Sedmikrásek, MŠ, ZŠ, obchod, restaurace, lékař. Dopravní spojení IDS-JMK (vlak, bus), dostupnost do Brna autem 15 minut, veřejnou dopravou cca 30 minut. V případě více zájemců může RK využít pro výběr kupujícího formu licitace. Nemovitost je možné financovat úvěrem, kter



#### Informace o nemovitosti

Počet podlaží objektu	2
Druh objektu	dřevěná
Stav objektu	velmi dobrý
Vlastnictví	osobní
Vlastní pozemek (m2)	862
Vybavení	zahrada
Umístění objektu	klidná část obce
Telekomunikace	Internet
Vybaveno	Nezařizeno

Prodej samostatného RD, 148 m<sup>2</sup>, Babice nad Svitavou (okres Brno-venkov)

### Nemovitost nabízí



### M&M reality holding a. s.

Krakovská 1675/2  
Praha - Nové Město  
11000

### Realitní makléř



### Homola Ján

Telefon: 296 399 006  
[info@mmreality.cz](mailto:info@mmreality.cz)

<b>Topení</b>	Lokální - elektrické Tepelné čerpadlo
<b>Doprava</b>	vlak silnice MHD autobus
<b>Elektřina</b>	230 V 380 V
<b>Voda</b>	dálkový vodovod
<b>Odpad</b>	Městská kanalizace
<b>Občanská vybavenost</b>	Škola Školka Zdravotnická zařízení Pošta Kompletní síť obchodů a služeb
<b>Rok kolaudace</b>	2024
<b>Parkování</b>	garáž
<b>Počet míst k parkování</b>	3
<b>Zdroj teplé vody</b>	bojler
<b>Užitná plocha (m<sup>2</sup>)</b>	148
<b>Inženýrské sítě</b>	Vodovod Kanalizace
<b>Poloha objektu</b>	samostatný