

Prodej blokového RD, 248 m², Klatovy, Klatovy I



M&M reality holding, a.s.



Prodej rodinného domu, Klatovy, Kpt. Jaroše, 248 m²

ČÍSLO ZAKÁZKY: 874634 TYP ZAKÁZKY: prodej

LOKALITA: Klatovy, Klatovy I, Kpt. Jaroše

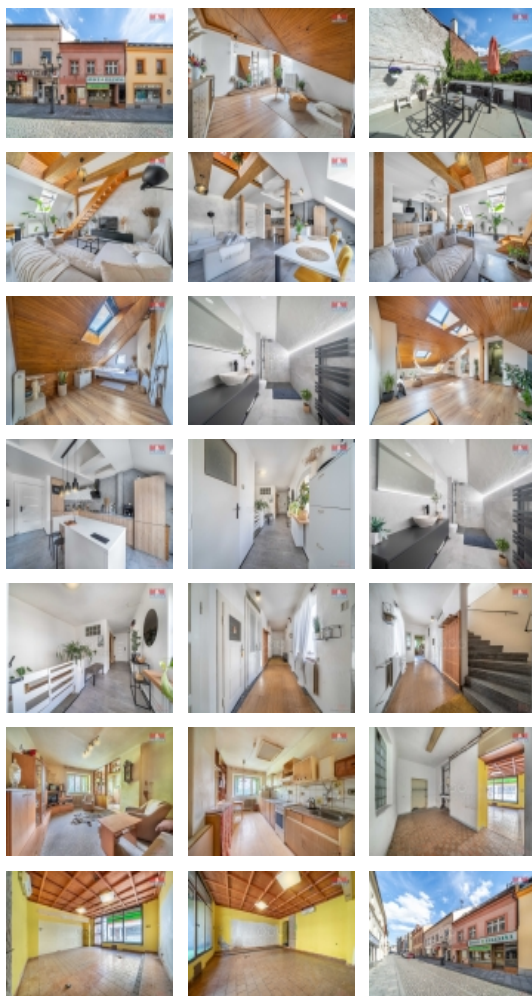
Prodej rodinného domu, Klatovy, Kpt. Jaroše, 248 m²

Nabízíme k prodeji rodinný dům v historickém srdci Klatov, v části obce Klatovy I. Jedná se o unikátní investiční příležitost s třemi bytovými jednotkami a obchodním prostorem v přízemí. Celková užitná plocha domu činí 248m² a stojí na pozemku o velikosti 162m². Dům je konstrukčně smíšený, rozkládá se na 3 nadzemní a 1 podzemní podlaží. K dispozici je 16 místností, což poskytuje prostor pro individuální úpravy a využití. V současné době je byt ve 3. patře kompletně zrekonstruovaný a připraven k okamžitému užívání, zatímco zbývající 2 byty čekají na svou revitalizaci. Víceúčelový potenciál této nemovitosti, obchodní prostory v přízemí a skvělá lokalita činí tuto nabídku ideální pro smělou investici s vizí do budoucna. Nevynechejte možnost stát se majitelem této nemovitosti s obrovským potenciálem v centru Klatov.

CENA: (za nemovitost) **11 681 500,- Kč**

Informace o nemovitosti

Počet podlaží objektu	1
Druh objektu	smíšená
Stav objektu	před rekonstrukcí
Vlastnictví	osobní
Vlastní pozemek (m ²)	162
Vybavení	sklep
Umístění objektu	centrum
Telekomunikace	Internet
Topení	Lokální - plynové Lokální - tuhá paliva



Prodej blokového RD, 248 m2, Klatovy, Klatovy I

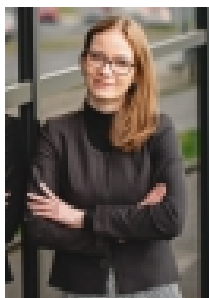
Nemovitost nabízí



M&M reality holding a. s.

Krakovská 1675/2
Praha - Nové Město
11000

Realitní makléř



Baierová Veronika

Telefon: 296 399 006
info@mmreality.cz

Doprava	vlak silnice autobus
Elektřina	230 V 380 V
Voda	dálkový vodovod
Odpad	Městská kanalizace
Plyn	Zaveden
Občanská vybavenost	Škola Školka Zdravotnická zařízení Pošta Kompletní síť obchodů a služeb
Parkování	u domu (veřejné)
Připojení na internet	Kabelové
Zdroj teplé vody	kotel bojler
Ostatní	Plot
Užitná plocha (m2)	248
Inženýrské sítě	Vodovod Kanalizace Plyn
Poloha objektu	v bloku