

Prodej řadového RD, 140 m², Jirkov (okres Chomutov)



M&M reality holding, a.s.



Prodej rodinného domu, OV, 140 m², Jirkov, ul. Kpt. Jaroše

ČÍSLO ZAKÁZKY: 883105 TYP ZAKÁZKY: prodej

LOKALITA: Jirkov (okres Chomutov), Kpt. Jaroše

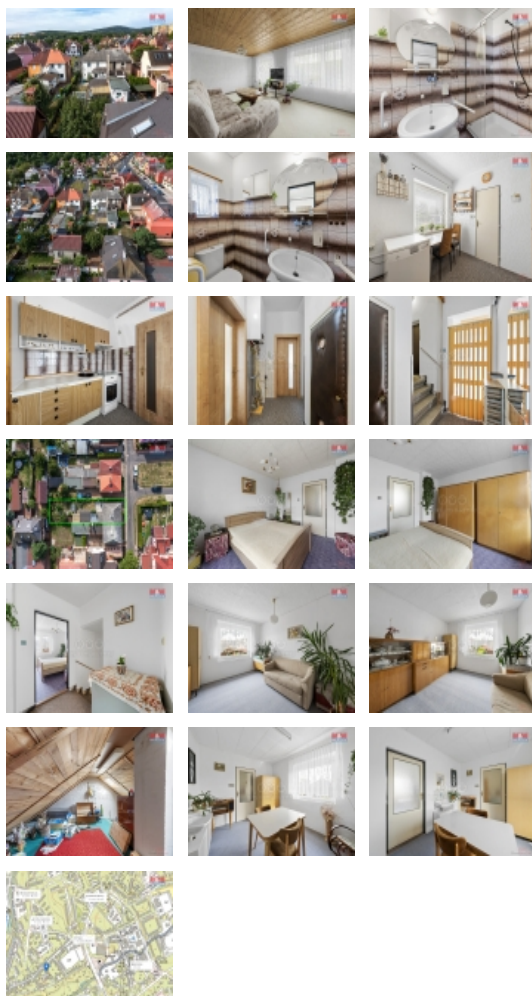
Prodej rodinného domu, OV, 140 m², Jirkov, ul. Kpt. Jaroše

Nabízíme k prodeji rodinný dům v klidné části Jirkova. Tato cihlová nemovitost s užitnou plochou 200 m² je umístěna na pozemku o rozloze 175 m² a je ideální volbou pro rodiny hledající pohodlí a klid. Dům má dvě nadzemní podlaží a jedno podzemní podlaží, kde naleznete celkem čtyři prostorné místnosti. Dům je řadový s dobrým stavem, který nevyžaduje okamžité zásahy do rekonstrukce. Okolí nemovitosti nabízí vynikající dopravní dostupnost a veškerou občanskou vybavenost v dosahu. Tato lokalita je ideální pro klidný rodinný život, a přitom v blízkosti veškerých urbanistických vymožeností. Pro více informací a domluvení prohlídky nás neváhejte kontaktovat, s financováním Vám rádi pomůžeme. Těšíme se na Vaši návštěvu.

CENA: (za nemovitost) **7 250 000,- Kč**

Informace o nemovitosti

| | |
|-----------------------------------|---|
| Počet podlaží objektu | 1 |
| Druh objektu | cihlová |
| Stav objektu | dobrý |
| Vlastnictví | osobní |
| Vlastní pozemek (m ²) | 375 |
| Vybavení | sklep zahrada |
| Umístění objektu | klidná část obce |
| Topení | Lokální - plynové Lokální - elektrické |
| Doprava | vlak silnice MHD autobus |



Prodej řadového RD, 140 m², Jirkov (okres Chomutov)

Nemovitost nabízí



M&M reality holding a. s.

Krakovská 1675/2
Praha - Nové Město
11000

Realitní makléř



Kimačuková Olga

Telefon: 296 399 006
info@mmreality.cz

| | |
|--------------------------------------|--|
| Elektřina | 230 V 380 V |
| Voda | dálkový vodovod |
| Odpad | Městská kanalizace |
| Plyn | Zaveden |
| Občanská vybavenost | Škola Školka Zdravotnická zařízení Pošta Supermarket Kompletní síť obchodů a služeb Kulturní zařízení Sportovní areál |
| Parkování | u domu (veřejné) |
| Počet míst k parkování | 2 |
| Zdroj teplé vody | kotel |
| Ostatní | Plot Garáž |
| Užitná plocha (m²) | 140 |
| Inženýrské sítě | Vodovod Kanalizace Plyn Elektřina |
| Poloha objektu | řadový |