

Prodej samostatného RD, 86 m<sup>2</sup>, Dětmarovice (okres Karviná)



## M&M reality holding, a.s.



### Prodej rodinného domu, Dětmarovice

ČÍSLO ZAKÁZKY: 885092 TYP ZAKÁZKY: prodej

LOKALITA: Dětmarovice (okres Karviná)

#### Prodej rodinného domu, Dětmarovice

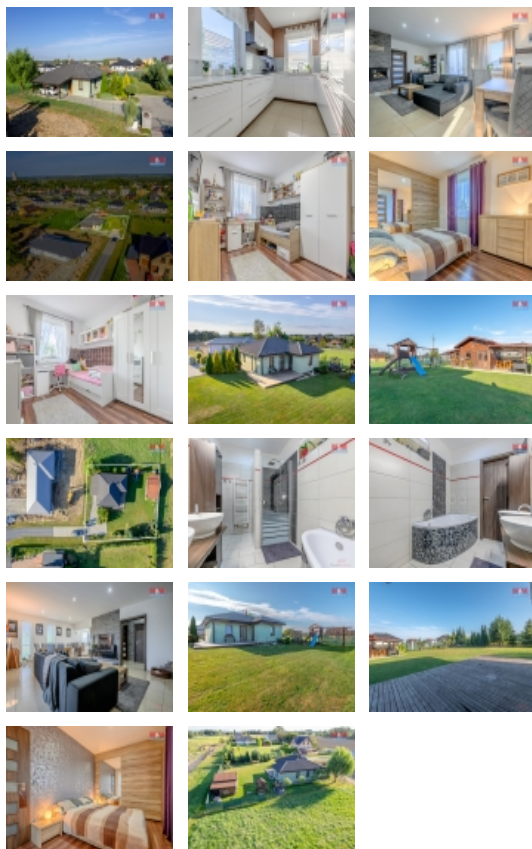
Představujeme Vám atraktivní rodinný dům situovaný v klidné části obce Dětmarovice, který je ideální volbou pro každou rodinu snící o klidném a pohodovém bydlení. Tento nízkoenergetický dům je skvělou investiční příležitostí a nabízí moderní bydlení se všemi vymoženostmi. Nemovitost disponuje celkovou užitnou plochou 86 m<sup>2</sup> a stojí na pozemku s rozlohou 979 m<sup>2</sup>. Skládá se ze 5 místností umístěných v 1 nadzemním podlaží, přičemž poskytuje dostatek prostoru i soukromí. Velkou výhodou je prostorný obývací pokoj, ze kterého se dostanete přímo na terasu a zahradu, kde máte také zahradní domek. Objekt je postaven z cihly a je vhodný pro rodiny s dětmi i domácími mazlíčky, kteří ocení terasu a slunnou zahradu pro volné chvíle odpočinku. Děti i domácí mazlíčci se mohou v bezpečí vyřádit na vlastním pozemku, zatímco až 4 vozidla pohodlně zaparkujete na svém pozemku před domem.

Zde doporučuji prohlídku. Neváhejte se ozvat a domluvit si prohlídku.

CENA: (za nemovitost) **7 500 000,- Kč**

#### Informace o nemovitosti

Počet podlaží objektu	1
Druh objektu	cihlová
Stav objektu	velmi dobrý
Vlastnictví	osobní
Vlastní pozemek (m <sup>2</sup> )	979
Vybavení	zahrada
Umístění objektu	klidná část obce
Topení	Lokální - elektrické
Doprava	silnice MHD autobus



Prodej samostatného RD, 86 m2, Dětmarovice (okres Karviná)

**Nemovitost nabízí**



**M&M reality holding a. s.**

Krakovská 1675/2  
Praha - Nové Město  
11000

**Realitní makléř**



**Šupolík Jakub**

Telefon: 296 399 006  
[info@mmreality.cz](mailto:info@mmreality.cz)

<b>Odpad</b>	Septik
	Škola
	Školka
	Zdravotnická zařízení
<b>Občanská vybavenost</b>	Pošta
	Supermarket
	Kompletní síť obchodů a služeb
	Kulturní zařízení
	Sportovní areál
<b>Parkování</b>	u domu (veřejné)
<b>Počet míst k parkování</b>	5
<b>Zdroj teplé vody</b>	bojler
<b>Ostatní</b>	Plot
<b>Užitná plocha (m2)</b>	86
<b>Inženýrské sítě</b>	Vodovod
<b>Poloha objektu</b>	samostatný