

Prodej bytu 3+1, DV, Děčín, Děčín XXXII-Boletice nad Labem, ul. V Sídlišti



## M&M reality holding, a.s.



### Prodej bytu 3+1, 75 m<sup>2</sup>, Děčín, ul. V Sídlišti

ČÍSLO ZAKÁZKY: 880852 TYP ZAKÁZKY: prodej

LOKALITA: Děčín, Děčín XXXII-Boletice nad Labem, V Sídlišti

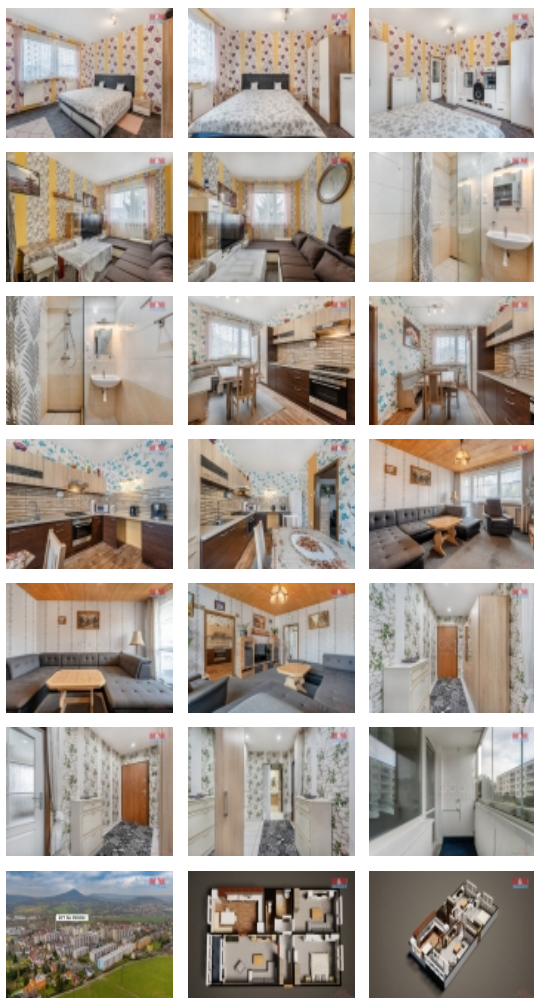
#### Prodej bytu 3+1, 75 m<sup>2</sup>, Děčín, ul. V Sídlišti

Nabízíme k prodeji prostorný byt 3+1 se zasklenou lodžii o užitné ploše 75 m<sup>2</sup> v Děčíně XXXII-Boletice nad Labem, ul. V Sídlišti. Byt se nachází v 1. patře čtyřpodlažního panelového domu. Dispozičně byt nabízí ideálně rozvržené místnosti - obývací pokoj s dostatkem prostoru pro relaxaci, dvě samostatné ložnice, kuchyň, koupelna a WC. Součástí prodeje je též sklepní kóje a společná sušárna na patře, poskytující další úložný prostor. Byt se nachází v lokalitě s veškerou občanskou vybaveností v dosahu. Byt prošel celkovou rekonstrukcí (koupelnové jádro, podlahy, rozvody elektřiny i vody...). Pro více informací kontaktujte makléře. Optimální financování Vám mohou zdarma zajistit naši hypoteční specialisté.

CENA: (za nemovitost) **1 900 000,- Kč**

#### Informace o nemovitosti

Dispozice bytu	3+1
Číslo podlaží v domě	2
Počet podlaží objektu	1
Druh objektu	panelová
Stav objektu	dobrý
Vlastnictví	družstevní
Vybavení	lodžie sklep
Umístění objektu	sídliště
Telekomunikace	Internet
Topení	Lokální - plynové Lokální - elektrické Ústřední - dálkové



Prodej bytu 3+1, DV, Děčín, Děčín XXXII-Boletice nad Labem, ul. V Sídlišti

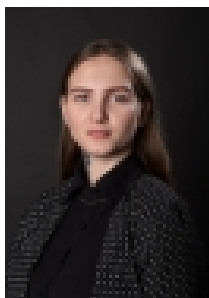
### Nemovitost nabízí



### M&M reality holding a. s.

Krakovská 1675/2  
Praha - Nové Město  
11000

### Realitní makléř



### Klepač Marija Jurijivna

Telefon: 296 399 006  
[info@mmreality.cz](mailto:info@mmreality.cz)

<b>Doprava</b>	vlak silnice MHD autobus
<b>Elektřina</b>	230 V
<b>Voda</b>	dálkový vodovod
<b>Odpad</b>	Městská kanalizace
<b>Plyn</b>	Zaveden
<b>Občanská vybavenost</b>	Škola Školka Zdravotnická zařízení Pošta Kompletní síť obchodů a služeb
<b>Rok rekonstrukce</b>	2021
<b>Parkování</b>	u domu (veřejné)
<b>Orientace</b>	
<b>Užitná plocha (m2)</b>	75
<b>Inženýrské sítě</b>	Vodovod Kanalizace Plyn Elektřina