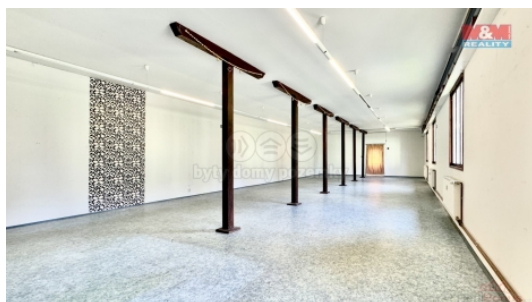


Pronájem obchodních prostor, Studénka, Butovice (okres Nový Jičín)



## M&M realty holding, a.s.



### Pronájem obchod a služby, 150 m?, Studénka, ul. Poštovní

ČÍSLO ZAKÁZKY: 880138 TYP ZAKÁZKY: pronájem

LOKALITA: Studénka, Butovice (okres Nový Jičín),  
Poštovní

#### Pronájem obchod a služby, 150 m?, Studénka, ul. Poštovní

Pronájem obchodních prostor, 150 m?, Studénka - Butovice. Nabízíme k pronájmu skvěle situovaných 150 m? komerčních prostor v centru města Studénky. Prostory se nacházejí v přízemí (1. podlaží) cihlové budovy se dvěma nadzemními podlažními a jsou v perfektním stavu, ideální pro okamžité zahájení podnikání. Tato exkluzivní nabídka je vhodná pro různé typy podnikání - od kadeřnictví a kosmetických salonů až po prodejce autodílů nebo elektro-kol. Výjimečná poloha jen 20 metrů od hlavního náměstí zaručuje vysoký průchod zákazníků, podpořený blízkostí městského úřadu, lékárny, doktorské ordinace, pekárny a obchodního řetězce Hruška. Dalším bonusem jsou dobře umístěné AlzaBox, Z-Box od Zásilkovny a GLS Box na pozemku, které přitáhne další nové zákazníky a zvýší viditelnost vaší nové prodejny. Pro více informací a domluvu prohlídky nás neváhejte kontaktovat.

CENA: (za měsíc) **19 200,- Kč**

#### Informace o nemovitosti

Číslo podlaží v domě	1
Počet podlaží objektu	2
Druh objektu	cihlová
Stav objektu	velmi dobrý
Vlastnictví	osobní
Vybavení	zahrada
Umístění objektu	centrum
Telekomunikace	Telefon Internet



#### Nemovitost nabízí



#### M&M realty holding a. s.

Krakovská 1675/2  
Praha - Nové Město  
11000

## Pronájem obchodních prostor, Studénka, Butovice (okres Nový Jičín)

## Realitní makléř



## Richter Tomáš

Telefon: 296 399 006

[info@mmreality.cz](mailto:info@mmreality.cz)

<b>Topení</b>	Ústřední - dálkové
<b>Doprava</b>	silnice MHD autobus letišťe
<b>Elektřina</b>	230 V 380 V
<b>Voda</b>	na hranici
<b>Odpad</b>	Městská kanalizace
<b>Občanská vybavenost</b>	Škola Školka Zdravotnická zařízení Pošta Kompletní síť obchodů a služeb Kulturní zařízení Sportovní areál
<b>Parkování</b>	venkovní stání
<b>Počet míst k parkování</b>	3
<b>Zdroj teplé vody</b>	bojler
<b>Ostatní</b>	Plot Bezbariérový přístup
<b>Užitná plocha (m2)</b>	150
<b>Inženýrské sítě</b>	Vodovod Plyn
<b>Druh prostor</b>	Obchodní