

Prodej samostatného RD, 251 m², Neplachovice (okres Opava)



M&M reality holding, a.s.



Prodej rodinného domu, 251 m², Neplachovice, ul. Na Výhoně

ČÍSLO ZAKÁZKY: 882334 TYP ZAKÁZKY: prodej

LOKALITA: Neplachovice (okres Opava), Na Výhoně

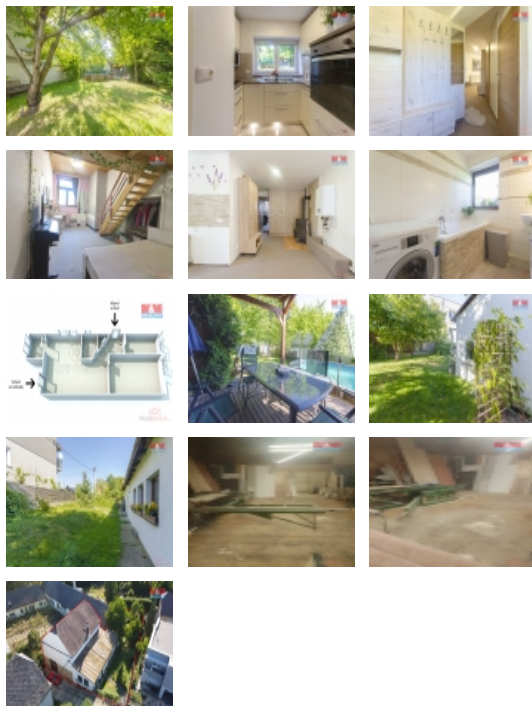
Prodej rodinného domu, 251 m², Neplachovice, ul. Na Výhoně

Nabízíme k prodeji menší rodinný dům s rozlehlou dílnou o velikosti 251 m². Bytová jednotka o velikosti 3+kk prošla rekonstrukcí v roce 2017, nachází se zde dva samostatné pokoje, kuchyňský kout a obývací pokoj se vstupem na zahradu s bazénem a pergolou. Prostorná dílna navazující na dům o rozměrech 14 x 8 X13 m Vám umožní realizaci Vašich koníčků nebo Vašeho podnikání. Dům se nachází v klidné lokalitě poblíž Opavy v obci Neplachovice. Vytápění je řešeno elektrickým kotlem a krbovými kamny s výměníkem. V domě jsou nové rozvody vody, elektřiny, odpadu. V bezprostřední blízkosti se nachází zámek se zámeckým parkem, tenisové kurty i víceúčelové hřiště, pošta, obchod, MŠ, ZŠ, autobusová a vlaková stanice. Pro více informací kontaktujte makléře. Zveme Vás na prohlídku.

CENA: (za nemovitost) **3 990 000,- Kč**

Informace o nemovitosti

Počet podlaží objektu	1
Druh objektu	smíšená
Stav objektu	dobrý
Vlastnictví	osobní
Vlastní pozemek (m ²)	615
Vybavení	zahrada
Umístění objektu	klidná část obce
Telekomunikace	Telefon Internet
Vybaveno	Nezařizeno



Prodej samostatného RD, 251 m2, Neplachovice (okres Opava)

Nemovitost nabízí



M&M reality holding a. s.

Krakovská 1675/2
Praha - Nové Město
11000

Realitní makléř

Bugárová Silvie Charlotte

Telefon: 296 399 006
info@mmreality.cz

Topení	Lokální - tuhá paliva
Doprava	silnice autobus
Elektřina	230 V 380 V
Voda	dálkový vodovod
Odpad	Městská kanalizace
Občanská vybavenost	Škola Školka Zdravotnická zařízení Pošta Kompletní síť obchodů a služeb Sportovní areál
Rok rekonstrukce	2017
Počet míst k parkování	2
Zdroj teplé vody	bojler
Ostatní	Plot
Užitná plocha (m2)	251
Druh pozemku	zahrada
Inženýrské sítě	Vodovod Kanalizace Elektřina
Poloha objektu	samostatný