

Pronájem blokového RD, 110 m<sup>2</sup>, Předměřice nad Labem (okres Hradec Králové)



## Pronajmu rodinný dům v Předměřicích nad Labem 110m<sup>2</sup> + pozemek 1059m<sup>2</sup>

ČÍSLO ZAKÁZKY: 182 TYP ZAKÁZKY: pronájem

LOKALITA: Předměřice nad Labem (okres Hradec Králové),  
Na Obci

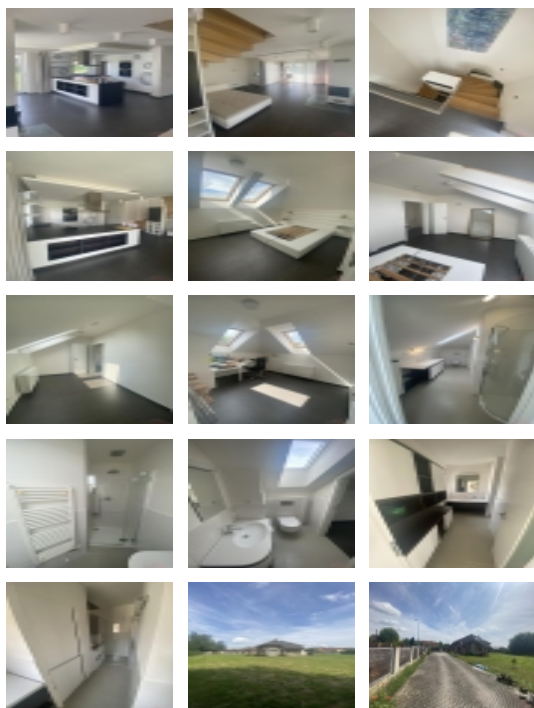
### Pronajmu rodinný dům v Předměřicích nad Labem 110m<sup>2</sup> + pozemek 1059m<sup>2</sup>

Pronajmu rodinný dům v Předměřicích nad Labem, kousek od HK. Rodinný dům o zastavěné ploše 110m<sup>2</sup> je částečně vybaven. Dům byl postaven v roce 2012 a je udržovaný. K domu náleží oplocený pozemek se dvěma el. vjezdovými branami o výměře 1059m<sup>2</sup>. Jedná se o dlouhodobý pronájem pro slušné a pracující zájemce. Součástí domu je také krb a garáž. Dům připojen na veškeré inženýrské sítě. Dům je v klidné rodinné lokalitě. Měsíčné nájemné 35.000 Kč/měs. Elektřina a plyn bude převedena na nového nájemníka. Vratná kauce 70.000 Kč. Provize pro RK 40.000 Kč.

CENA: (za měsíc) **35 000,- Kč**

### Informace o nemovitosti

Číslo podlaží v domě	1
Počet podlaží objektu	1
Celková podlahová plocha (m <sup>2</sup> )	110
Druh objektu	cihlová
Stav objektu	dobrý
Vlastní pozemek (m <sup>2</sup> )	1059
Umístění objektu	klidná část obce
Vybaveno	Částečně zařízeno
Topení	Lokální - plynové
Zastavěná plocha (m <sup>2</sup> )	110
Plocha parcely (m <sup>2</sup> )	1059
Užitná plocha (m <sup>2</sup> )	110
Plocha zahrady (m <sup>2</sup> )	1059
Druh stavby	rodinný dům, rekreační chalupa, rekreační pozemek
Poloha objektu	v bloku



Pronájem blokového RD, 110 m2, Předměřice nad Labem (okres Hradec Králové)

**Nemovitost nabízí**

**F & N INVEST s.r.o.**

Brožíkova 610/3  
Hradec Králové  
500 12

**Realitní makléř**

**Faifrová Eliška**

Mobil: +420 775 061 233  
[faifr@seznam.cz](mailto:faifr@seznam.cz)