

Prodej řadového RD, 160 m<sup>2</sup>, Poděbrady, Poděbrady III (okres Nymburk)



## M&M reality holding, a.s.



### Prodej rodinného domu, 160 m<sup>2</sup>, Poděbrady, ul. Rösslerova

**ČÍSLO ZAKÁZKY:** 883451      **TYP ZAKÁZKY:** prodej

**LOKALITA:** Poděbrady, Poděbrady III (okres Nymburk), Rösslerova

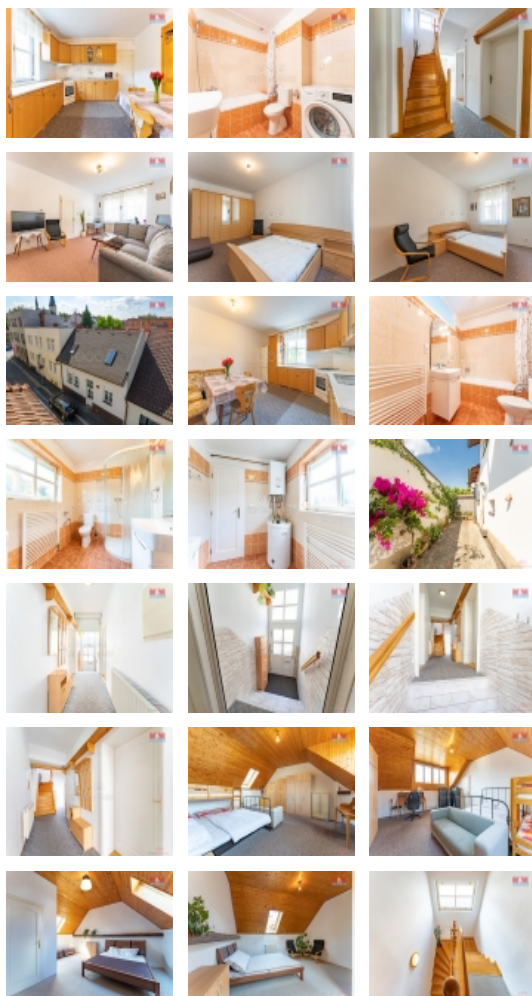
#### Prodej rodinného domu, 160 m<sup>2</sup>, Poděbrady, ul. Rösslerova

Nabízíme k prodeji řadový rodinný dům v klidné jednosměrné ulici v části Poděbrady III, kousek od centra. Tento cihlový dům s užitnou plochou 160 m<sup>2</sup> a celkovou plochou pozemku 132 m<sup>2</sup> je ideální pro rodinu. Dvoupodlažní nemovitost disponuje částečně podsklepeným podzemním podlažím, pěti neprůchozími pokoji (včetně kuchyně) a dvěma koupelnami - jedna je se sprchovým koutem, druhá s vanou. Zadní dvorek zajišťující soukromí se nabízí k posezení nebo např. k sušení prádla. Dům je ve velmi dobrém stavu, má dřevěná okna, venkovní žaluzie a podkrovní pokoje mají velkorysou výšku. Topení a teplou vodu zajišťuje plynový kotel. Dům se nachází mezi Purkyňovými sady a řekou, ovšem mimo záplavové území. Poděbrady jsou vyhlášené svým kvalitním kulturním vyžitím, množstvím cyklostezek a výborným vlakovým spojením do Prahy. Neváhejte a přijďte objevit Váš nový domov. Hypotéku máme, dáme.

**CENA:** (za nemovitost) **8 550 000,- Kč**

#### Informace o nemovitosti

<b>Počet podlaží objektu</b>	1
<b>Druh objektu</b>	cihlová
<b>Stav objektu</b>	velmi dobrý
<b>Vlastnictví</b>	osobní
<b>Vlastní pozemek (m<sup>2</sup>)</b>	132
<b>Vybavení</b>	sklep
<b>Umístění objektu</b>	klidná část obce
<b>Telekomunikace</b>	Internet
<b>Topení</b>	Lokální - plynové



Prodej řadového RD, 160 m2, Poděbrady, Poděbrady III (okres Nymburk)

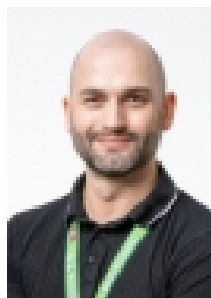
### Nemovitost nabízí



### M&M reality holding a. s.

Krakovská 1675/2  
Praha - Nové Město  
11000

### Realitní makléř



### Chudoba Jan

Telefon: 296 399 006  
[info@mmreality.cz](mailto:info@mmreality.cz)

<b>Doprava</b>	vlak silnice MHD autobus
<b>Elektřina</b>	230 V
<b>Voda</b>	dálkový vodovod
<b>Odpad</b>	Městská kanalizace
<b>Plyn</b>	Zaveden
<b>Občanská vybavenost</b>	Škola Školka Zdravotnická zařízení Pošta Kompletní síť obchodů a služeb
<b>Parkování</b>	u domu (veřejné)
<b>Zdroj teplé vody</b>	kotel
<b>Ostatní</b>	Plot
<b>Užitná plocha (m2)</b>	160
<b>Inženýrské sítě</b>	Vodovod Kanalizace Plyn
<b>Poloha objektu</b>	řadový