

Prodej pozemku , určený k výstavbě RD, Vráž (okres Beroun) - exkluzivně



## Prodej pozemku ke stavbě rodinného domu či k rekreaci, o rozloze 3510 m<sup>2</sup>

ČÍSLO ZAKÁZKY: 195616 TYP ZAKÁZKY: prodej

LOKALITA: Vráž (okres Beroun)

### Prodej pozemku ke stavbě rodinného domu či k rekreaci, o rozloze 3510 m<sup>2</sup>

Toužíte po chvilkách klidu v přírodě, či dokonce o výstavbě vlastního domu mimo ruch velkoměsta? Rádi bychom vám nabídli řešení v podobě krásného svažitého pozemku s parádním výhledem.

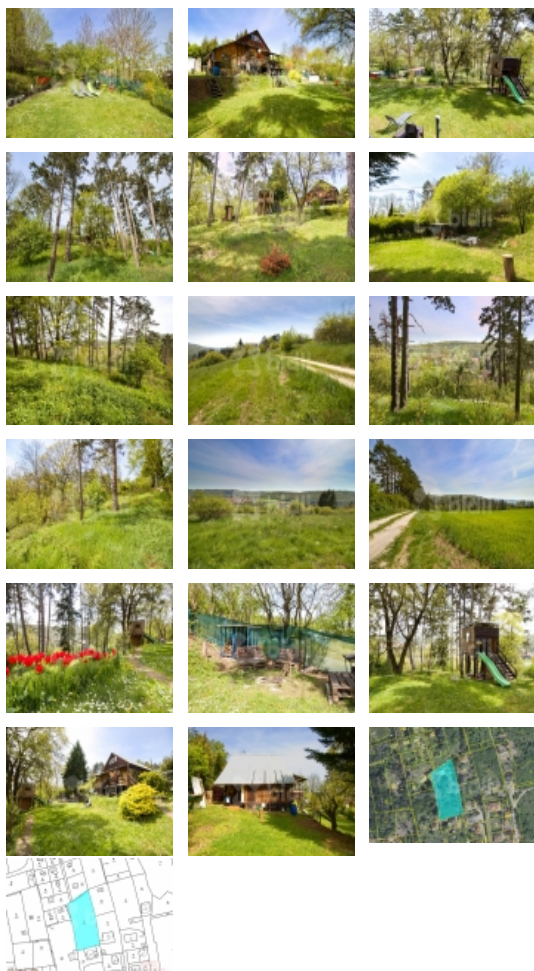
Pozemek, o celkové rozloze 3150 m<sup>2</sup>, se nachází na okraji obce Vráž u Berouna, ze které jste v Praze za pouhých 15-20 minut. Na pozemku stojí chata, která v současné době není zanesena v katastru nemovitostí, nicméně je funkční a lze ji ihned využívat k rekreaci. Volné chvíle můžete trávit například u ohýnku či koupáním v zahradním bazénu. Děti si pak mohou hrát na houpačkách či v domku s klouzačkou. Díky množství vzrostlých stromů, si budete opravdu připadat, že jste se ocitli ve vašem malém soukromém lese.

Pokud hledáte pozemek určený k bydlení, jistě vás potěší, že dle územního plánu je tento pozemek určen ke výstavbě rodinného domu venkovského typu, a tak jej můžete využít i k vybudování vašeho vysněného domova.

Lokalita, ve které se pozemek nachází vám nabídne nejen krásnou přírodu s množstvím turistických tras a přírodních zajímavostí, ale i kompletní občanskou vybavenost v blízkém Berouně. Na výlety se můžete vydat například do Svatého Janu pod Skalou, historického skanzenu Solvayovy lomy či napříč Českým krasem až na hrad Karlštejn.

Líbí se vám naše nabídka? Zavolejte si o prohlídku a můžete vyrazit na jarní výlet do této zajímavé lokality!

**CENA:** (za nemovitost) **6 500 000,- Kč**



Prodej pozemku , určený k výstavbě RD, Vráž (okres Beroun) - exkluzivně

### Nemovitost nabízí



#### Bidli reality, a.s.

Jindřišská 889/17  
Nové Město  
110 00 Praha 1

### Realitní makléř



#### Michal Černý

Mobil: 774 110 007  
[info@bidli.cz](mailto:info@bidli.cz)

### Informace o nemovitosti

Vlastní pozemek (m2)	3510
Umístění objektu	okrajová zástavba
Elektřina	230 V
Voda	vlastní studna
Plyn	Není
Plocha parcely (m2)	3510
Komunikace	neupravená
Druh pozemku	pro bydlení
Inženýrské sítě	Elektřina
Charakter okolní zástavby	rekreační
Druh stavby	rodinný dům, rekreační chalupa, rekreační pozemek
Druh zápisu v katastru	katastr nemovitostí
Druh číslování parcely	Pozemková parcela
Přístup k pozemku	ano
Budova na pozemku	Ano