

## Pronájem bytu 1+kk, 43 m<sup>2</sup>, OV, Lysice (okres Blansko)



### Lysice - pronájem bytu OV 1+kk, 43 m<sup>2</sup>, rekonstrukce ? byt

ČÍSLO ZAKÁZKY: 5422BL00 TYP ZAKÁZKY: pronájem  
2

LOKALITA: Lysice (okres Blansko)

#### Lysice - pronájem bytu OV 1+kk, 43 m<sup>2</sup>, rekonstrukce ? byt

Nabízíme Vám k pronájmu velmi pěkný byt, o dispozici 1+kk a přibližné užitné ploše 43 m<sup>2</sup>, v malebné obci Lysice, situované přibližně 30 km severně od Brna. Bytová jednotka se dvěma nezařizenými pokoji se nachází v 1. NP z celkových 3. NP, cihlového domu. Okna bytu jsou orientovaná do klidné části boční ulice, směrem na nedaleký zámek.

V bytě je koupelna se sprchovým koutem a kuchyňský kout připravený pro instalaci kuchyňské linky. Pokoje je nutné zařadit nábytkem dle vlastních představ. Využít ho lze jak k bydlení, tak k tichému podnikání...

V bytovém domě žije dlouhodobě dalších cca 5 nájemníků (většinou žen), všichni nájemníci mohou volně využívat společnou přílehlou zahrádku a společné úložné prostory. Dům je napojen na elektřinu, plyn, vodu a kanalizaci.

Výborná dostupnost všech potřebných služeb a autobusová zastávka v blízkosti je cesta ke spokojenému životu.

Byt je volný ihned a je vhodný na dlouhodobý pronájem. Cena nájmu činí 6.000,- Kč + inkaso 2.500,- Kč/měsíc/osoba. Majitel požaduje vratnou kauci ve výši 12.750,- Kč.

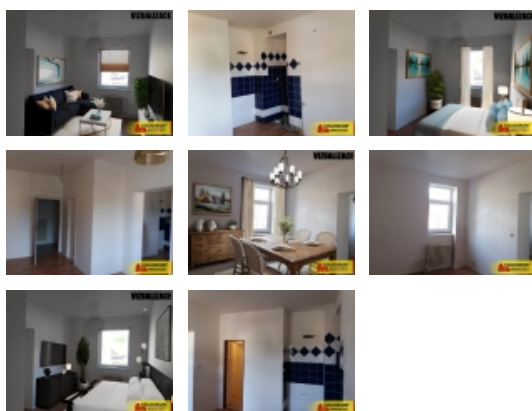
Pro lepší představu vybavenosti bytu, přikládáme vizualizace místností.

Pro více informací či případnou prohlídku kontaktujte realitního makléře.

**CENA:** (za měsíc) **8 500,- Kč**

#### Informace o nemovitosti

Dispozice bytu	1+kk
Číslo podlaží v domě	1
Počet podlaží objektu	3



#### Nemovitost nabízí

**COLOSEUM NEMOVITOSTI**

**s.r.o.**

#### Realitní makléř



**Ing. Vítězslav Sedlák**

Mobil: +420 730 525 163

[v.sedlak@rkcoloseum.cz](mailto:v.sedlak@rkcoloseum.cz)

Pronájem bytu 1+kk, 43 m<sup>2</sup>, OV, Lysice (okres Blansko)

<b>Celková podlahová plocha (m<sup>2</sup>)</b>	43
<b>Druh objektu</b>	cihlová
<b>Stav objektu</b>	dobrý
<b>Energetická třída</b>	G - Mimořádně neekonomická
<b>Vlastnictví</b>	osobní
<b>Vybavení</b>	sklep
<b>Umístění objektu</b>	centrum
<b>Topení</b>	Ústřední - plynové
<b>Doprava</b>	silnice autobus
<b>Voda</b>	dálkový vodovod
<b>Odpad</b>	Městská kanalizace
<b>Počet míst k parkování</b>	1
<b>Ostatní</b>	Parkoviště
<b>Užitná plocha (m<sup>2</sup>)</b>	43
<b>Komunikace</b>	asfaltová
<b>Inženýrské sítě</b>	Vodovod Kanalizace
<b>Charakter okolní zástavby</b>	obytná
<b>Poloha objektu</b>	samostatný