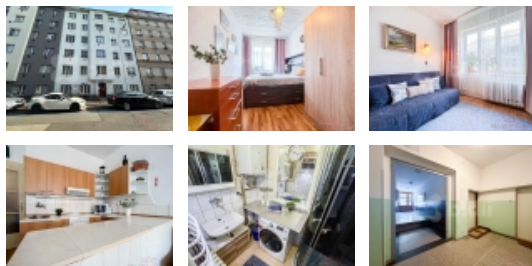


Prodej bytu 2+kk, 49 m², OV, Praha 7, Holešovice, ul. U parního mlýna - exkluzivně



Byt 49m² U Parního Mlýna - Holešovice

ČÍSLO ZAKÁZKY: 225046 TYP ZAKÁZKY: prodej

LOKALITA: Praha 7, Holešovice, U parního mlýna

Byt 49m² U Parního Mlýna - Holešovice

Exkluzivně nabízíme byt 2kk o výměře 49m². Nízké měsíční náklady. Dům s výtahem a zahradou ve vnitrobloku. Jedná se o žádanou lokalitu s kompletní občanskou vybaveností a výbornou dostupností do centra, zastávka tramvaje je kousek od domu, na metro C - Nádraží Holešovice je to jen jedna zastávka. Hned u domu je obchod s potravinami Billa a řada výborných restaurací či kaváren. Atraktivní poloha a nízké měsíční poplatky dělají z bytu i skvělou investiční příležitost. K nastěhování ihned. Osobní vlastnictví s možností financovat hypotečním úvěrem, který Vám výhodně zařídíme. Ukazatel energetické náročnosti: G* (PENB není k dispozici. Údaj bude aktualizován po jeho dodání.)

Bidli nabízí tuto nemovitost s Dotovanou hypotékou. S vlastními zdroji 720 000 Kč budete mít měsíční splátku pouze 23 680 Kč

CENA: (za nemovitost) **6 900 000,- Kč**

Nemovitost nabízí



Bidli reality, a.s.

Jindřišská 889/17
Nové Město
110 00 Praha 1

Informace o nemovitosti

| | |
|--|------------------------|
| Dispozice bytu | 2+kk |
| Číslo podlaží v domě | 4 |
| Počet podlaží objektu | 7 |
| Celková podlahová plocha (m ²) | 49 |
| Druh objektu | cihlová |
| Stav objektu | dobrý |
| Energetická třída | G - Mimořádně nevhodná |
| Vlastnictví | osobní |
| Počet podlaží pod zemí | 1 |

Prodej bytu 2+kk, 49 m², OV, Praha 7, Holešovice, ul. U parního mlýna - exkluzivně

Realitní makléř



Veronika Dvořáková

Mobil: 774 110 007

info@bidli.cz

| | |
|--------------------------------------|---|
| Vybavení | výtah zahrada |
| Topení | Lokální - plynové |
| Elektřina | 230 V |
| Voda | zdroj pro celý objekt |
| Odpad | Městská kanalizace |
| Plyn | Zaveden |
| Občanská vybavenost | Škola Školka Zdravotnická zařízení Pošta Supermarket Kompletní síť obchodů a služeb Restaurace Kulturní zařízení |
| Stáří objektu | 1945 |
| Parkování | u domu (veřejné) |
| Užitná plocha (m²) | 47 |