

Prodej rekreačního objektu, Bublava (okres Sokolov)



M&M reality holding, a.s.

Prodej chalupy 4+kk, 164 m², Bublava

ČÍSLO ZAKÁZKY: 885696 TYP ZAKÁZKY: prodej

LOKALITA: Bublava (okres Sokolov)

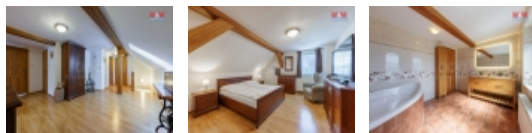
Prodej chalupy 4+kk, 164 m², Bublava

Tento dům Vás nadchne! Stojí na pozemku o rozloze 1.425 m², v blízkosti centra horské obce na krásném místě s romantickým výhledem na Bublavský kostel. Místní lyžařský areál (550 m od domu!), půjčovny horských kol, koloběžek, možnosti vyjížděk na koních, velký výběr turistických stezek a blízkých cílů vytváří ideální podmínky pro aktivní odpočinek po celý rok. Dům má všestranné využití - pro rodinné bydlení, jako rekreační prázdninový dům nebo penzion ke krátkodobým pronájmům. Jeho kompletní rekonstrukce interiéru (2021) byla provedena s maximální pečlivostí a vkusem. Citlivě vybraný stylový nábytek je zahrnutý v ceně domu. Bublava leží u státní hranice a přímo sousedí s městem Klingenthal, který Vám spolu s nedalekými Kraslicemi poskytne veškeré občanské vybavení. Pokud se Vám nabídka líbí, neváhejte dlouho a domluvte si schůzku s makléřem. Budeme se těšit na setkání.

CENA: (za nemovitost) **6 500 000,- Kč**

Informace o nemovitosti

Počet podlaží objektu	2
Druh objektu	cihlová
Stav objektu	velmi dobrý
Vlastnictví	osobní
Vlastní pozemek (m ²)	1425
Vybavení	zahrada
Umístění objektu	klidná část obce
Telekomunikace	Internet
Vybaveno	Nezařizeno
Topení	Lokální - tuhá paliva Lokální - elektrické Ústřední - dálkové



Prodej rekreačního objektu, Bublava (okres Sokolov)

Nemovitost nabízí



M&M reality holding a. s.

Krakovská 1675/2
Praha - Nové Město
11000

Realitní makléř



Bajgar Marcel

Telefon: 296 399 006
info@mmreality.cz

Doprava	silnice autobus
Elektřina	230 V
Voda	vlastní studna
Odpad	Septik
Občanská vybavenost	Pošta Kompletní síť obchodů a služeb Sportovní areál
Rok rekonstrukce	2021
Parkování	u domu (veřejné)
Zdroj teplé vody	kotel
Ostatní	Plot
Užitná plocha (m2)	164
Druh pozemku	zahrada
Inženýrské sítě	Vodovod Elektřina
Poloha objektu	samostatný