

Prodej bytu 2+1, OV, Olomouc, Nové Sady, ul. Skupova



**M&M reality holding, a.s.**



## Prodej bytu 2+1, 43 m<sup>2</sup>, Olomouc, ul. Skupova

ČÍSLO ZAKÁZKY: 881530 TYP ZAKÁZKY: prodej

LOKALITA: Olomouc, Nové Sady, Skupova

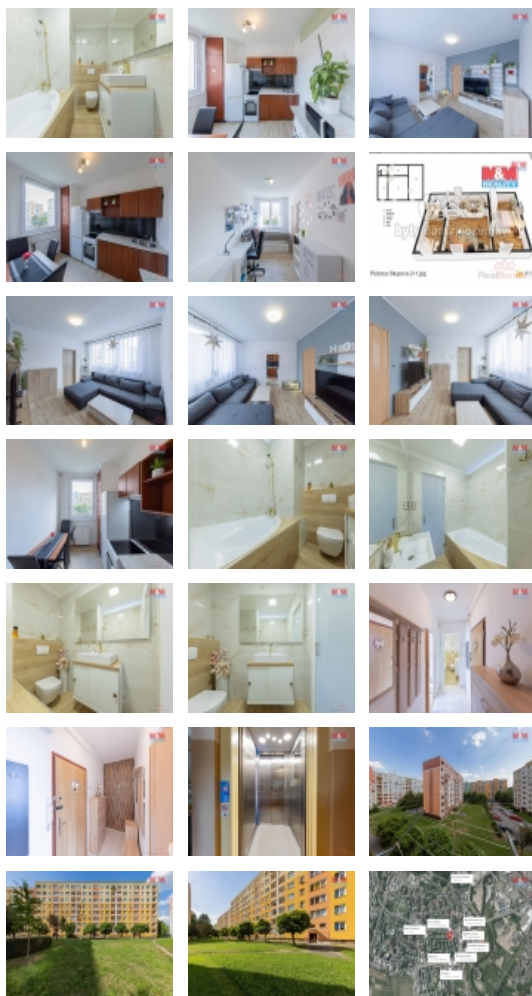
### Prodej bytu 2+1, 43 m<sup>2</sup>, Olomouc, ul. Skupova

Nabízíme k prodeji velmi pěkný panelový byt 2+1 na ulici Skupova v Olomouci. Celková výměra činí 43 m<sup>2</sup>, k bytu navíc náleží i sklepní kóje. V roce 2023 byt prošel rekonstrukcí zděného jádra a nové koupelny. Bytová jednotka je v osobním vlastnictví a skládá se ze vstupní chodby s vestavěnou šatní skříní, koupelny s vanou a toaletou, obývacího pokoje, kuchyně s jídelním koutem, ložnice. Dům prošel revitalizací včetně zateplení, fasády, nového výtahu a stupaček. V těsné blízkosti se nachází veškerá občanská vybavenost - základní i mateřská škola, obchody, lékárna, sportoviště, pošta a další, zastávka autobusu i tramvaje kousek od domu. Jedná se o ideální startovací bydlení, případně dobrou investici. Příznivé jsou i měsíční náklady na bydlení. V případě zájmu o více informací nebo prohlídku kontaktujte makléře nabídky. Zajistíme nejvýhodnější financování nemovitosti.

CENA: (za nemovitost) **3 850 000,- Kč**

### Informace o nemovitosti

Dispozice bytu	2+1
Číslo podlaží v domě	4
Počet podlaží objektu	8
Druh objektu	panelová
Stav objektu	velmi dobrý
Vlastnictví	osobní
Vybavení	výtah sklep
Umístění objektu	sídlště



Prodej bytu 2+1, OV, Olomouc, Nové Sady, ul. Skupova

**Nemovitost nabízí**



**M&M reality holding a. s.**

Krakovská 1675/2  
Praha - Nové Město  
11000

**Realitní makléř**



**Coufalová Adéla**

Telefon: 296 399 006  
[info@mmreality.cz](mailto:info@mmreality.cz)

<b>Telekomunikace</b>	Telefon Internet
<b>Topení</b>	Lokální - elektrické Ústřední - dálkové
<b>Doprava</b>	vlak silnice MHD autobus
<b>Elektřina</b>	230 V
<b>Voda</b>	dálkový vodovod
<b>Odpad</b>	Městská kanalizace
<b>Občanská vybavenost</b>	Škola Školka Zdravotnická zařízení Pošta Kompletní síť obchodů a služeb
<b>Rok rekonstrukce</b>	2023
<b>Parkování</b>	venkovní stání
<b>Orientace</b>	
<b>Ostatní</b>	Bezbariérový přístup Výtah
<b>Užitná plocha (m2)</b>	43
<b>Inženýrské sítě</b>	Vodovod