

Prodej zemědělského objektu, Břidličná, Albrechtice u Rýmařova (okres Bruntál) - exkluzivně



RealBonus.cz

Prodej obytné zemědělské usedlosti Albrechtice u Rýmařova, pozemek 7306m²

ČÍSLO ZAKÁZKY: 224708 TYP ZAKÁZKY: prodej

LOKALITA: Břidličná, Albrechtice u Rýmařova (okres Bruntál)

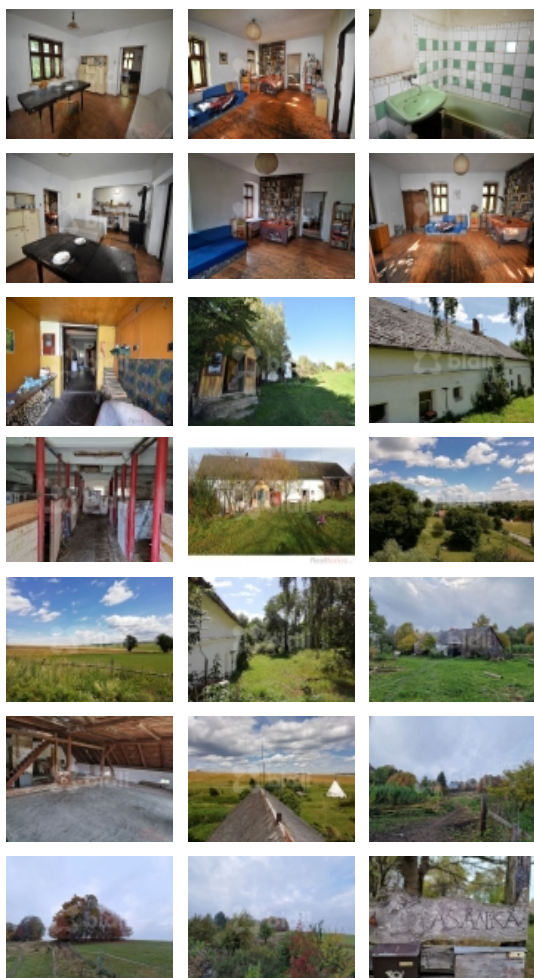
Prodej obytné zemědělské usedlosti Albrechtice u Rýmařova, pozemek 7306m²

Upozornění: Tato nabídka je rezervována konkrétním zájemcem a v rezervační lhůtě není k dispozici! Dovolujeme si vám nabídnout zemědělskou usedlost v obci Albrechtice u Rýmařova. K usedlosti se dostanete po obecní asfaltové silnici. Statek je oplocen a velkou předností je i to, že mezi pozemky jsou dvě stavební parcely o rozměrech 1.868 m², které je možné využít pro další výstavbu. Jinak celková plocha pozemků je 7306m². Stavba vedená na katastru jako rodinný dům, je z části podsklepená o velikosti 170m² 4+1 s velkou prostornou půdou, kde lze vybudovat další obytné prostory a tím se zvyšuje využitelnost celého domu. K domu náleží stáj pro 6 koní, průjezdná stodola. Dům má vodu s nového vrtu, a žumpu. Plyn zde není. Krovky a střecha je v dobrém stavu. Pokud hledáte místo na chov koní, s minimem sousedů, je toto to pravé místo pro vás. Kolem jsou louky, lesy, pastviny. Pokud je vám dům povědomý, viděli jste ho ve filmu. Divoké včely. S financováním Vám rádi pomůžeme. Těším se na prohlídku.

CENA: (za nemovitost) **3 330 000,- Kč**

Informace o nemovitosti

Počet podlaží objektu	1
Druh objektu	cihlová
Stav objektu	před rekonstrukcí
Vlastnictví	osobní
Vlastní pozemek (m ²)	7306
Umístění objektu	klidná část obce



Prodej zemědělského objektu, Břidličná, Albrechtice u Rýmařova (okres Bruntál) - exkluzivně

Nemovitost nabízí



Bidli reality, a.s.

Jindřišská 889/17
Nové Město
110 00 Praha 1

Realitní makléř



Jolana Urbišová

Mobil: 774 110 007
info@bidli.cz

Telekomunikace	Telefon Internet
Ostatní rozvody	Kabelové rozvody Ostatní rozvody
Vybaveno	Částečně zařízeno
Topení	Lokální - tuhá paliva Lokální - elektrické
Doprava	silnice autobus
Elektřina	230 V
Voda	vlastní studna
Odpad	Septik
Plyn	Není
Parkování	venkovní stání
Zastavěná plocha (m2)	548
Plocha parcely (m2)	7306
Ostatní	Plot Bezbariérový přístup
Užitná plocha (m2)	170
Komunikace	asfaltová
Poloha objektu	samostatný
Další nebytový objekt	přízemní