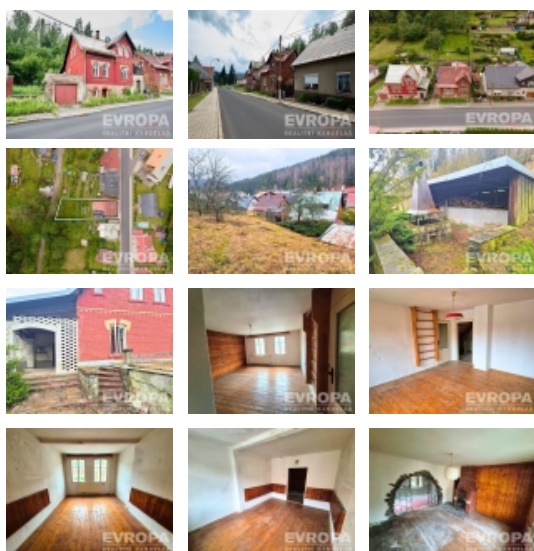


Prodej samostatného RD, 120 m², Kraslice (okres Sokolov)



Nemovitost nabízí

evropa services czech

U Zvonařky 358/10
Praha 2

Prodej rodinného domu 120 m, pozemek 825 m

ČÍSLO ZAKÁZKY: 889318 TYP ZAKÁZKY: prodej

LOKALITA: Kraslice (okres Sokolov), Wolkerova

Prodej rodinného domu 120 m, pozemek 825 m

Představujeme vám jedinečnou příležitost stát se majitelem rozlehlé nemovitosti v oblíbené lokalitě Kraslic. Tento cihlový dům dispozičně 4+1 je ideálním projektem pro ty, kteří hledají nemovitost k vlastnímu upravení a přizpůsobení podle svých představ.

Klíčové vlastnosti:

Plocha pozemku je 825 m z čehož je 123 m zastavěných budovou. Pozemek s krásnou zahradou, vybavenou venkovním krbem, dřevníkem a kotcem pro milovníky psů.

Stavba je dvoupodlažní cihlová s podsklepením.

Přízemí má zhruba 70 m, první patro zhruba 50 m a podsklepení o velikosti 60 m, včetně garáže s vjezdem šířky 2,33 m.

Technické vybavení: Připojení na veškeré inženýrské sítě (veřejná kanalizace, elektřina 220V/380V, obecní vodovod, plynové vedení), centrální domovní kotel a krb pro ty, kdo hledají pohodlí a útulnost.

Exteriér: Krásná zastřešená terasa, která slibuje příjemné chvíle odpočinku a pohody.

Nemovitost je vhodná ke kompletní rekonstrukci, což vám dává jedinečnou možnost přetvořit ji přesně podle vašich představ a potřeb. Ať už jste rodina hledající svůj nový domov nebo investor hledající projekt s potenciálem, tento dům představuje výjimečnou příležitost.

Nenechte si ujít šanci na realizaci vašeho snu o bydlení v klidné a žádané lokalitě. Kontaktujte nás dnes pro více informací nebo domluvení prohlídky a objevte vše, co tento domov nabízí.

CENA: (za nemovitost) **1 690 000,- Kč**

Informace o nemovitosti

Prodej samostatného RD, 120 m2, Kraslice (okres Sokolov)**Realitní makléř****Vojtěch Zigmund**

Mobil: 777 566 635

vojtech.zigmund@rkevropa.cz

| | |
|-------------------------------|------------------------|
| Počet podlaží objektu | 3 |
| Celková podlahová plocha (m2) | 120 |
| Druh objektu | cihlová |
| Stav objektu | před rekonstrukcí |
| Energetická třída | G - Mimořádně nevhodná |
| Vlastnictví | osobní |
| Počet podlaží pod zemí | 1 |
| Vlastní pozemek (m2) | 825 |
| Plocha teras (m2) | 16 |
| Vybaveno | Částečně zařízeno |
| Odpad | Městská kanalizace |
| Plyn | Zaveden |
| Počet míst k parkování | 1 |
| Zastavěná plocha (m2) | 123 |
| Užitná plocha (m2) | 120 |
| Počet bytů - celkem | 1 |
| Poloha objektu | samostatný |