

Prodej bytu 2+kk, OV, Mladá Boleslav, Debř, ul. Josefodolská



M&M reality holding, a.s.



Prodej bytu 2+kk, 54 m², Mladá Boleslav, ul. Josefodolská

ČÍSLO ZAKÁZKY: 883692 TYP ZAKÁZKY: prodej

LOKALITA: Mladá Boleslav, Debř, Josefodolská

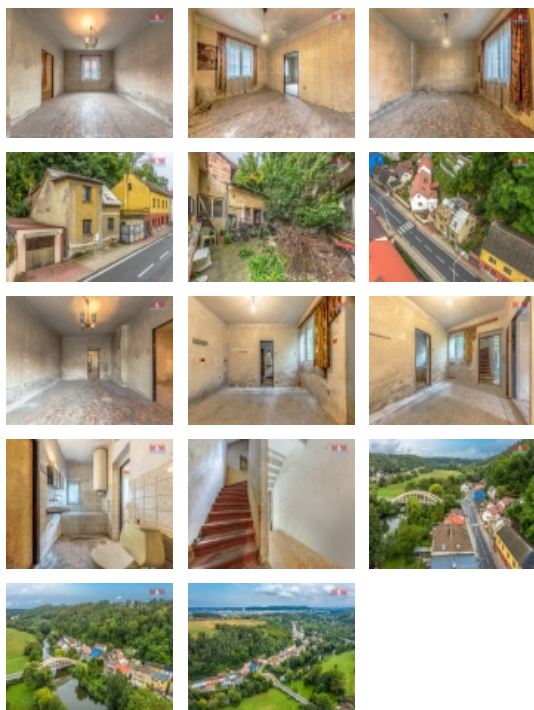
Prodej bytu 2+kk, 54 m², Mladá Boleslav, ul. Josefodolská

Nabízíme Vám ke koupi byt o dispozici 2+kk a užitné ploše 54 m², nacházející se ve zděném domě v klidné obci Debř, která je vzdálená pouhých pár minut od Mladé Boleslavi. Byt je určen k rekonstrukci, což poskytuje skvělou příležitost upravit si bydlení zcela podle svých představ. Nemovitost je napojena na základní inženýrské sítě - veřejný vodovod, kanalizaci a elektrický proud. K dispozici je také společný dvorek. Výhodou je blízkost veškeré občanské vybavenosti - v okolí naleznete mateřskou i základní školu, obchody, poštu, autobusovou zastávku i další služby, které oceníte v každodenním životě. Byt je ideální volbou jak pro ty, kteří hledají vlastní bydlení, tak pro investory, kteří by rádi využili možnosti renovace a dalšího pronájmu nebo prodeje. Pokud Vás nabídka zaujala, neváhejte nás kontaktovat.

CENA: (za nemovitost) **990 000,- Kč**

Informace o nemovitosti

| | |
|-----------------------|-----------------------------------|
| Dispozice bytu | 2+kk |
| Číslo podlaží v domě | 1 |
| Počet podlaží objektu | 2 |
| Druh objektu | cihlová |
| Stav objektu | před rekonstrukcí |
| Vlastnictví | osobní |
| Umístění objektu | okrajová zástavba |
| Doprava | vlak silnice MHD autobus |



Prodej bytu 2+kk, OV, Mladá Boleslav, Debř, ul. Josefodolská

Nemovitost nabízí



M&M reality holding a. s.

Krakovská 1675/2
Praha - Nové Město
11000

| | |
|----------------------------|---|
| Elektřina | 230 V |
| Voda | dálkový vodovod |
| Odpad | Městská kanalizace |
| Občanská vybavenost | Škola Školka Zdravotnická zařízení Pošta Kompletní síť obchodů a služeb |
| Parkování | u domu (veřejné) |
| Užitná plocha (m2) | 54 |

Realitní makléř



Andělová Tereza

Telefon: 296 399 006
info@mmreality.cz