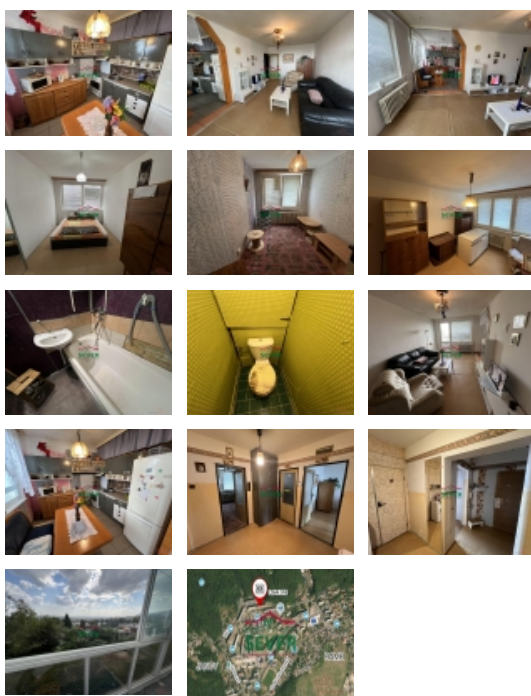


Prodej bytu 4+1, 83 m², DV, Litvínov, Janov (okres Most), ul. Luční



Nemovitost nabízí

Nemovitosti SEVER s.r.o.

Josefa Skupy 2357, 434 01 Most

Prodej, byt 4+1, DV, Litvínov, Janov, okr. Most, ul. Luční

ČÍSLO ZAKÁZKY: 4272/3987 TYP ZAKÁZKY: prodej

LOKALITA: Litvínov, Janov (okres Most), Luční

Prodej, byt 4+1, DV, Litvínov, Janov, okr. Most, ul. Luční

Nemovitosti SEVER vám zprostředkují prodej družstevního bytu 4+1, Litvínov, Janov, okr. Most. Ul. Luční. Bytová jednotka o výměře 83 m², se nachází ve druhém nadzemním podlaží panelového domu s výtahem a jeho součástí je celoprosklená lodžie. Jsou zde plastová okna, na zemi plovoucí podlahy, v kuchyni keramická dlažba, na chodbě skříň. V kuchyni je rohová linka a kombinovaný sporák. Koupelna s WC jsou samostatné v umakartovém jádru. V bytě je jedna komora a šatna. Dům po kompletní revitalizaci se nachází 5 minut od centra, na sídlišti je veškerá občanská vybavenost. Anuita na bytě je splacena, nejde jej převést do osobního vlastnictví. V případě zájmu zajistíme optimální financování našimi poradci.

CENA: (za nemovitost) **544 000,- Kč**

Informace o nemovitosti

Dispozice bytu	4+1
Číslo podlaží v domě	2
Počet podlaží objektu	8
Celková podlahová plocha (m ²)	83
Druh objektu	panelová
Stav objektu	po rekonstrukci
Energetická třída	G - Mimořádně neekonomická
Vlastnictví	družstevní
Druh bytu	v panelovém domě
Počet podlaží pod zemí	1
Vybavení	výtah lodžie
Umístění objektu	sídliště
Ostatní rozvody	Kabelová televize Kabelové rozvody
Vybaveno	Částečně zařízeno
Topení	Ústřední - dálkové

Prodej bytu 4+1, 83 m2, DV, Litvínov, Janov (okres Most), ul. Luční

Realitní makléř



Grimmová Václava

Mobil: +420 602 208 014

grimmova@nemovitostisever.cz

Elektřina	230 V
Plyn	Zaveden
Připojení na internet	Jiné
Celková plocha (m2)	83
Užitná plocha (m2)	83
Inženýrské sítě	Vodovod Kanalizace Plyn Elektřina
Druh stavby	budova/y, hala/y
Poloha objektu	v bloku