

Prodej bytu 3+1, 70 m2, OV, Praha 10, Malešice, ul. Přistoupimská

dumrealit.cz[®]



Prodej bytu 3+1, 70 m2, OV, Praha 10, Malešice, ul. Přistoupimská

ČÍSLO ZAKÁZKY: 649002 TYP ZAKÁZKY: prodej

LOKALITA: Praha 10, Malešice, Přistoupimská

Prodej bytu 3+1, 70 m2, OV, Praha 10, Malešice, ul. Přistoupimská

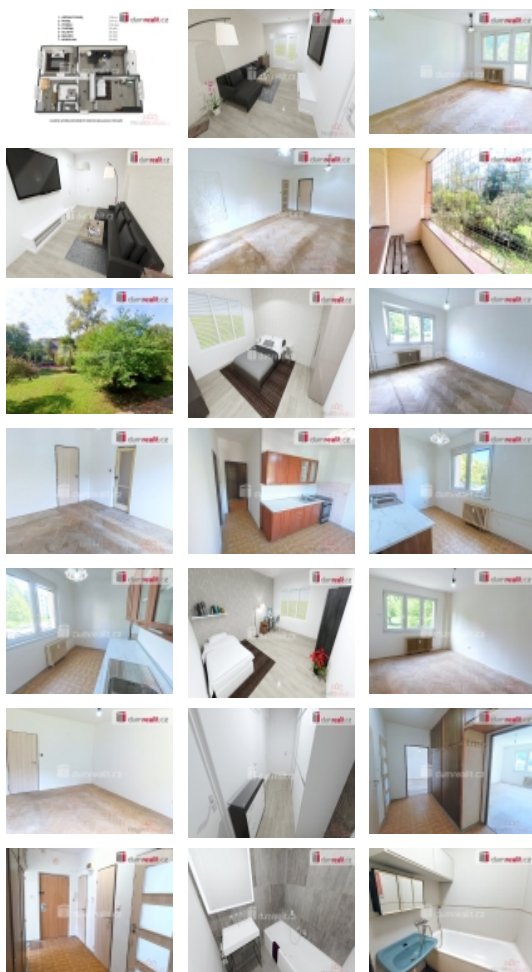
vč. právního servisu a odměny RK, Ve výhradním zastoupení majitele, nabízím prodej hezkého světlého bytu 3+1 s balkónem, v zatepleném domě na klidném místě plném zeleně a vzrostlých stromů, kousek od Malešického parku a Lidlu, do 15 min MHD na metro A Želivského.

Prakticky řešený byt (67+3m balkón) s příjemnou V/Z orientací, v 1. NP/7 zrekonstruovaného domu, nabízí tři prostorné pokoje (19, 17 a 14m) z toho největší s balkónem s výhledem do zeleně, kuchyň s oknem a plynovým sporákem, částečně zděné jádro se samostatnou toaletou a na chodbě dostatek úložného místa. Plastová okna, na podlahách pokojů jsou dřevěné parkety, jinak v původním stavu a určený k rekonstrukci dle Vašich představ. K bytu náleží sklepní kóje.

Dům je po kompletní revitalizaci: zateplení, stoupačky, výtah, vnitřní prostory domu, vstup na čip.

Běžné měsíční poplatky, maximální občanská vybavenost, u domu je dětské hřiště a sportoviště, školky, školy, gymnázium, pošta, Lidl, poliklinika Plaňanská a skvělá dopravní dostupnost 5. min autem, nebo tři zastávky MHD na metro A Želivského.

Klidné okolí ve slepé ulici plné zeleně a vzrostlých stromů, kousek od domu je krásný velký park s hřišti pro děti i pejsky a na něj cyklostezkou nebo příjemnou procházkou navazující Malešický les. Skvělá a vyhledávaná lokalita jak k vlastnímu bydlení, tak na pronájem. Byt v osobním vlastnictví, s hypotékou pomůžeme - zařídíme. Ev. číslo: 648388. Energetický štítek: G



Prodej bytu 3+1, 70 m2, OV, Praha 10, Malešice, ul. Přistoupimská

Nemovitost nabízí



dumrealit.cz

Realitní makléř



Karel Fiala

Mobil: 775 226 622

fiala@dumrealit.cz

CENA: (za nemovitost) **7 690 000,- Kč**

Informace o nemovitosti

Dispozice bytu	3+1
Číslo podlaží v domě	1
Počet podlaží objektu	7
Celková podlahová plocha (m2)	70
Druh objektu	panelová
Stav objektu	velmi dobrý
Energetická třída	G - Mimořádně nevhodná
Vlastnictví	osobní
Vybavení	balkon
Vybaveno	Nezařazeno
Užitná plocha (m2)	70