

Prodej samostatného RD, 356 m<sup>2</sup>, Bezvěrov (okres Plzeň-sever) - exkluzivně




## Zemědělská usedlost Bezvěrov, PS

ČÍSLO ZAKÁZKY: 703376 TYP ZAKÁZKY: prodej

LOKALITA: Bezvěrov (okres Plzeň-sever)

### Zemědělská usedlost Bezvěrov, PS

Nabízíme k prodeji unikátní zemědělskou usedlost s původní stavbou z kamene a cihel, postavenou kolem roku 1920. Obytná část nedávno prošla kompletní rekonstrukcí v letech 2021-2023, která zahrnovala, novou střešní krytinu, nová okna a vchodové dveře, zateplení půdy nad obytnou částí,

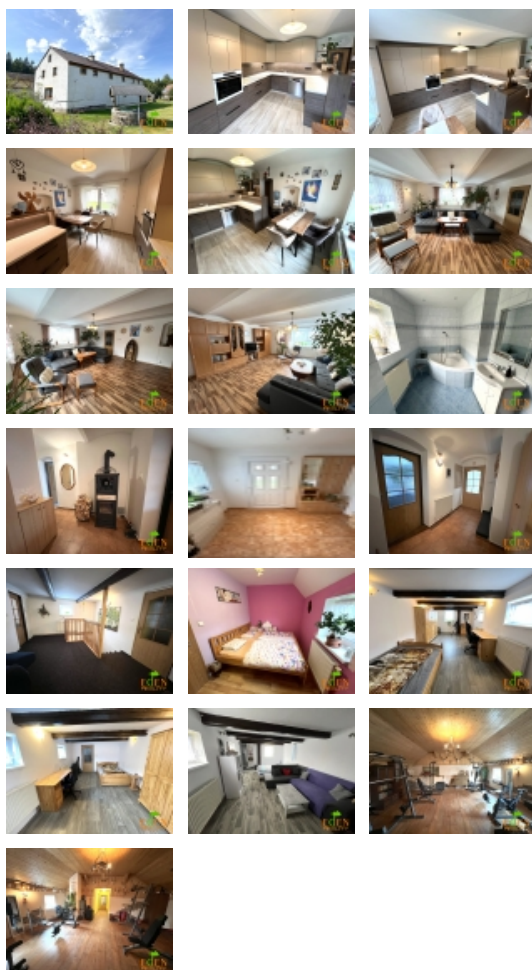
instalaci nového kotle na tuhá paliva se zateplenou nádrží na vodu, novou domácí vodárnu. Vyvložkování komína a instalaci krbových kamen, novou kuchyňskou linku. Dům je připraven k okamžitému nastěhování, chybí dodělat pouze nová fasáda. Hospodářská část objektu vyžaduje rekonstrukci, což umožňuje novým majitelům přizpůsobit ji svým potřebám. Nemovitost je napojena na obecní vodovod i vlastní studnu, odpad je řešen septikem. Ohřev vody zajišťuje bojler. Usedlost se nachází v krásné lokalitě v blízkosti lesa, což nabízí klidné prostředí s dostatkem soukromí.

Tato nemovitost představuje ideální příležitost pro ty, kteří hledají venkovské bydlení s možností hospodaření nebo rekreačního využití. Energetická náročnost: G (průkaz nebyl dodán)

CENA: (za nemovitost) **6 290 000,- Kč**

### Informace o nemovitosti

Počet podlaží objektu	3
Druh objektu	cihlová
Stav objektu	velmi dobrý
Umístění objektu	okrajová zástavba
Telekomunikace	Internet
Topení	Ústřední - tuhá paliva
Doprava	silnice autobus



Prodej samostatného RD, 356 m<sup>2</sup>, Bezvěrov (okres Plzeň-sever) - exkluzivně

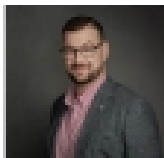
### Nemovitost nabízí



### EDENreality- Michal Mušek

Zemědělské nám. 81/22  
31200 Plzeň

### Realitní makléř



### Michal Mušek

Mobil: +420 720 380 385  
[info@edenreality.cz](mailto:info@edenreality.cz)

<b>Elektřina</b>	230 V
<b>Voda</b>	dálkový vodovod rozvod studené a teplé vody vlastní studna
<b>Odpad</b>	Čistička
<b>Parkování</b>	garáž
<b>Zastavěná plocha (m<sup>2</sup>)</b>	572
<b>Plocha parcely (m<sup>2</sup>)</b>	3077
<b>Počet místností</b>	7
<b>Užitná plocha (m<sup>2</sup>)</b>	356
<b>Plocha kanceláří (m<sup>2</sup>)</b>	356
<b>Komunikace</b>	asfaltová
<b>Poloha objektu</b>	samostatný
<b>Popis ostatních nebyt. prostor</b>	dvojgaráž, přístřešek