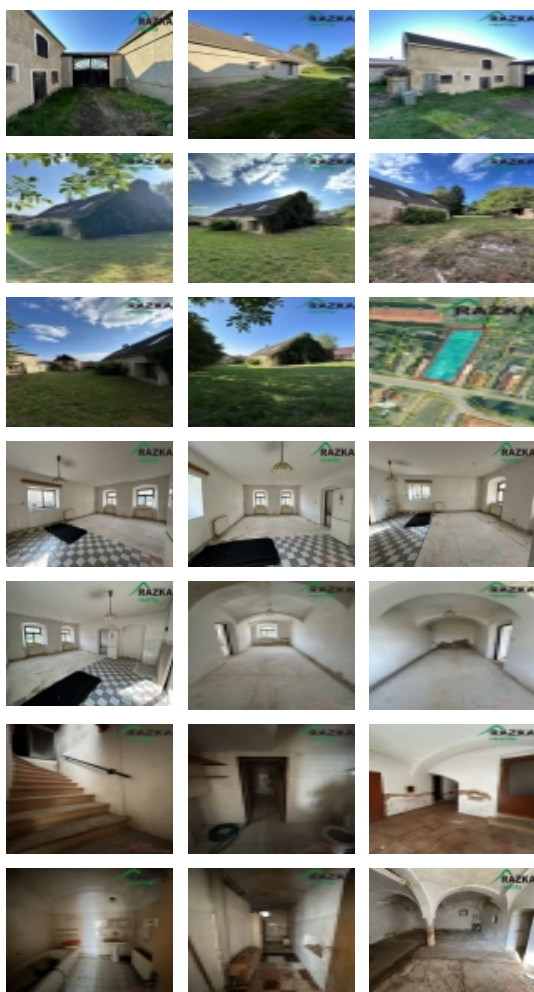


Prodej blokového RD, 400 m², Chodová Planá (okres Tachov)



Prodej rodinného domu - Chodová Planá ul. Výškovská

ČÍSLO ZAKÁZKY: KM1424 TYP ZAKÁZKY: prodej

LOKALITA: Chodová Planá (okres Tachov), Výškovská

Prodej rodinného domu - Chodová Planá ul. Výškovská

Exkluzivně nabízíme prodej rodinného domu v Chodové Plané v ulici Výškovská. Jedná se o dům s širokým využitím, protože je velice zajímavě dispozičně řešený. V přízemí domu se nachází prostorná chodba, odkud se dá jít do všech místností. Směrem do vsi je velký slunečný pokoj, který může sloužit jako obývací pokoj s kuchyňským koutem, vedle tohoto pokoje se nachází menší místnost, která může být využita jako ložnice nebo dětský pokoj, nebo může mít jakékoliv jiné využití. Dále se v přízemí nachází koupelna s WC, Komora a jedna atypická velká místnost s původními historickými klenbami, která může mít další široké využití (obývací pokoj, menší dílna pro nějaké drobné podnikání, společenská místnost,...). Z této místnosti lze projít do garáže, která je umístěna na konci domu. Z chodby v přízemí vystoupáme po schodech do dalšího patra, kde je velký pokoj umístěn směrem do obce, který má po každé straně mansardy, které mají též široké využití. V druhé polovině tohoto patra se nachází půda, kterou lze také přestavět na obytné místnosti. Rodinný dům má zastavěnou plochu 256 m² a nachází se na pozemku o velikosti 1216 m². Předmětem prodeje je též pozemek za domem o výměře 226 m², který půjde dle územního plánu obce převést na stavební pozemek a lze jej do budoucna využít jako výhodnou investici. Dále je naproti domu postaven ještě menší vejminek. Nemovitost je napojena na veškeré inženýrské sítě. Vytápění domu bylo řešeno plynovým kotlem s rozvedenými radiátory po domě.

CENA: (za nemovitost) **3 335 000,- Kč**

Informace o nemovitosti

Číslo podlaží v domě	1
Počet podlaží objektu	2
Celková podlahová plocha (m ²)	400
Druh objektu	smíšená
Stav objektu	před rekonstrukcí
Energetická třída	G - Mimořádně nevhodná
Vlastní pozemek (m ²)	1186

Prodej blokového RD, 400 m², Chodová Planá (okres Tachov)

Nemovitost nabízí



Realitní Samoobsluha s.r.o.

Osadní 1053/28
Holešovice
Praha 7
17000

Umístění objektu	klidná část obce
Vybaveno	Částečně zařízeno
Celková plocha (m²)	400
Zastavěná plocha (m²)	256
Plocha parcely (m²)	1186
Užitná plocha (m²)	400
Druh stavby	rodinný dům, rekreační chalupa, rekreační pozemek
Poloha objektu	v bloku

Realitní makléř



Miroslava Kárníková

Mobil: +420 775 439 984

miroslava.karnikova@razka.cz