

Prodej samostatného RD, 387 m<sup>2</sup>, Kynšperk nad Ohří (okres Sokolov)

# dumrealit.cz<sup>®</sup>

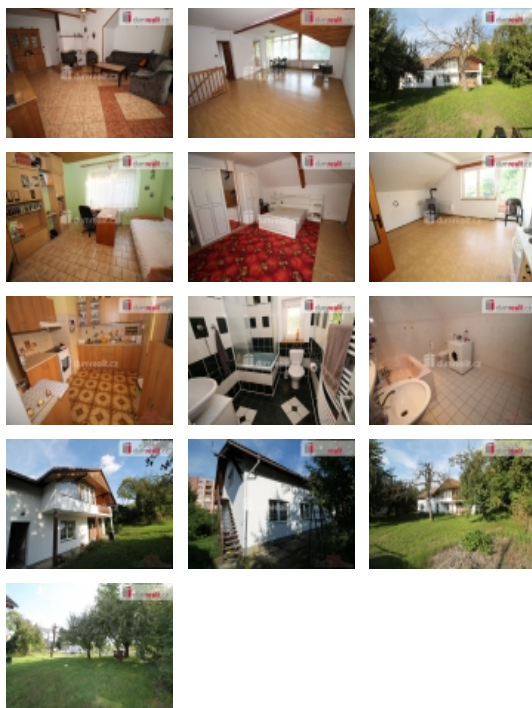


## Prodej samostatného RD, 387 m<sup>2</sup>, Kynšperk nad Ohří (okres Sokolov)

ČÍSLO ZAKÁZKY: 641140 TYP ZAKÁZKY: prodej

LOKALITA: Kynšperk nad Ohří (okres Sokolov), Staré náměstí

### Prodej samostatného RD, 387 m<sup>2</sup>, Kynšperk nad Ohří (okres Sokolov)



, Dumrealit.cz Vám zprostředkuje koupi pěkného kvalitně postaveného dvougeneračního rodinného domu na pozemku 992 m se zastavěnou plochou 128 m. K dispozici je velká garáž (4,5 m x 9m), která je průchozí s domem. V přízemí se nachází velký obývací pokoj propojený s kuchyňským koutem, předsíň, koupelna a další tři pokoje, v patře je opět velký obývací pokoj, zastřešená terasa, kuchyňský kout, koupelna, pokoj a samostatná bytová jednotka s kuchyní a koupelnou, k níž vede přístup ze strany domu po schodech. Jednotka může sloužit dospělému členu rodiny nebo se dá pronajímat. Vytápění domu zajišťuje krb s krbovou vložkou a elektrokotel, ohřev teplé vody zajišťuje bojler. V přízemí je podlahové vytápění, v patře je topení etážové. Dům má novou střechu - nový krov i krytinu, je zateplený 6 cm polystyrenem, má nová plastová okna, je zde nová elektroinstalace, vodoinstalace, jsou zde nové podlahy. Přízemí domu je postaveno z pálených cihel, garáž z porobetonu a patro je z tepelně izolačních tvárníc, v domě je také relativně velký půdní prostor. Na zahradě roste třešeň, 4 jabloně, meruňka, ořech, rybíz, angrešt, borůvky, chmel, rebarbora, máta, maliny, jahody a ostružiny. Jednání o ceně možné. V okolí je veškerá občanská vybavenost: lékař, úřady, potraviny COOP, kostel, supermarket PENNY. Štítek PENB se právě vypracovává. Cena zahrnuje veškerý právní servis i provizi RK. S financováním Vám pomůžou naši hypoteční specialisté. Ev. číslo: 640526. Energetický štítek: G

**CENA:** (za nemovitost) **8 480 000,- Kč**

### Informace o nemovitosti

Prodej samostatného RD, 387 m<sup>2</sup>, Kynšperk nad Ohří (okres Sokolov)

### Nemovitost nabízí



[dumrealit.cz](http://dumrealit.cz)

### Realitní makléř



**Edita Kostrounová**

Mobil: 725 160 344

[kostrounova@cheb2.dumrealit.cz](mailto:kostrounova@cheb2.dumrealit.cz)

Počet podlaží objektu	2
Celková podlahová plocha (m <sup>2</sup> )	387
Druh objektu	cihlová
Stav objektu	velmi dobrý
Energetická třída	G - Mimořádně neekonomická
Vlastní pozemek (m <sup>2</sup> )	992
Vybavení	balkon
Počet míst k parkování	3
Zastavěná plocha (m <sup>2</sup> )	128
Užitná plocha (m <sup>2</sup> )	387
Poloha objektu	samostatný