

Prodej pozemku , určený k výstavbě RD, Město Libavá (okres Olomouc)



JESENICKÁ REALITNÍ



Prodej stavebního pozemku Město Libavá v okr. Olomouc,

ČÍSLO ZAKÁZKY: 00123 TYP ZAKÁZKY: prodej

LOKALITA: Město Libavá (okres Olomouc), Náměstí

Prodej stavebního pozemku Město Libavá v okr. Olomouc,

Jesenická realitní v zastoupení majitele nabízí k prodeji stavební pozemek na klidném místě obce Město Libavá v okr. Olomouc, nacházející se na okraji Nížkého Jeseníku v nadmořské výšce 530 m.n.m.

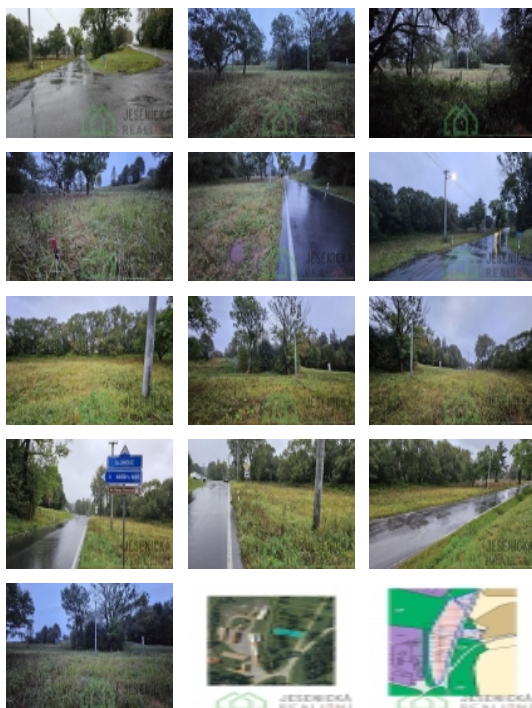
Obec byla obnovena v roce 2016 zmenšením vojenského újezdu Libavá a aktuálně v ní žije 554 obyvatel. Její historie sahá až na počátek 14. století, nabídne několik památek včetně větrného mlýnu Holandského typu a vedle toho i základní občanskou vybavenost a bohatý kulturní život. Kromě mateřské a základní školy, obchodu s potravinami, pošty a zdravotnického zařízení je zde také sportovní klub nebo hospůdka.

Do okolních obcí i většího Šternberka vás dopraví pravidelná autobusová linka. Pozemek o rozloze 822 metrů čtverečních leží na okraji obce u rozcestí na Norberčany a Budišov nad Budišovkou.

V jeho zadní části se mezi stromy vlní potůček a do centra obce je to odtud co by kamenem dohodil stejně jako do školy, na úřad nebo už zmíněné hospůdky.

Pozemek je součástí zastavitelné plochy určené pro rodinné bydlení spolu s dalšími sedmi pozemky v sousedství a hned na jeho okraji jsou veškeré inženýrské sítě - vodovod, kanalizace a el.

Pokud hledáte příjemné a tiché místo na stavbu rodinného domu ve Městě Libavá, určitě se přijedte na tento pozemek podívat. Uvedená cena je k jednání. Jsme nakloněni se o ceně pobavit a věříme, že se určitě domluvíme a nalezneme společnou shodu.



Nemovitost nabízí

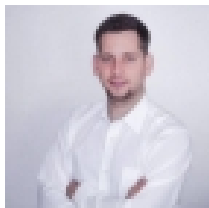


Jesenická realitní

Mírové náměstí 57 Vidnava 790 55

Prodej pozemku , určený k výstavbě RD, Město Libavá (okres Olomouc)

Realitní makléř



Filgas Kamil

Mobil: +420 721 140 014

jesreal.kf@gmail.com

CENA: (za nemovitost) **849 000,- Kč**

Informace o nemovitosti

Číslo podlaží v domě	1
Vlastní pozemek (m2)	822
Plocha parcely (m2)	822
Druh pozemku	pro bydlení