

Prodej řadového RD, 141 m<sup>2</sup>, Kobylnice (okres Brno-venkov)

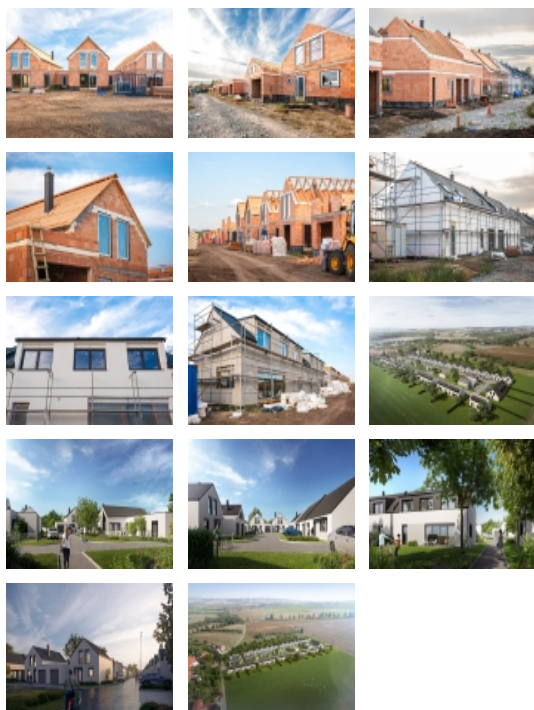


## Prodej novostavby rodinného domu 4+kk s pozemkem 573 m<sup>2</sup>, Kobylnice

ČÍSLO ZAKÁZKY: D/RSB/184/ TYP ZAKÁZKY: prodej  
23-10

LOKALITA: Kobylnice (okres Brno-venkov), Za Humny

### Prodej novostavby rodinného domu 4+kk s pozemkem 573 m<sup>2</sup>, Kobylnice



Ve výhradním zastoupení investora nabízíme k prodeji novostavbu rodinného domu 4+kk s garáží a zahradou, který vzniká v rámci nového developerského projektu v poklidné části malebné moravské obce, jen malý kousek od Brna. Dispozičně velmi dobře řešený dům se vyznačuje nejen tím, že při výstavbě budou použity jen nadstandardními materiály, ale také moderním technologickým vybavením včetně tepelného čerpadla a dále přípravou pro instalaci klimatizace a fotovoltaických panelů. Obec Kobylnice se nachází v krásné lokalitě s vynikající dostupností do Brna. Více informací a výběr dalších domů najdete na stránkách projektu [www.novekobylnice.cz](http://www.novekobylnice.cz).

Rodinný dům A10

Pozemek celkem: 573 m<sup>2</sup>

Užitná plocha: 141,3 m<sup>2</sup>

Dispozice:

1.NP: vstupní chodba (5,9 m<sup>2</sup>), obývací pokoj s kuchyňským koutem (42,0 m<sup>2</sup>), komora (3,4 m<sup>2</sup>), WC (1,5 m<sup>2</sup>), schodiště (4,6 m<sup>2</sup>), garáž (26,1 m<sup>2</sup>), terasa (14,4 m<sup>2</sup>)

2.NP: chodba (3,7 m<sup>2</sup>), pokoj se šatnou (18,9 m<sup>2</sup>), pokoj (12,6 m<sup>2</sup>), pokoj (8,9 m<sup>2</sup>), koupelna s WC (5,4 m<sup>2</sup>)

Vybavenost: el. 230/400 V, veřejný vodovod, kanalizace, vytápění a ohřev vody - tepelné čerpadlo.

**CENA:** (za nemovitost) **12 450 000,- Kč**

Prodej řadového RD, 141 m<sup>2</sup>, Kobylnice (okres Brno-venkov)

### Nemovitost nabízí



**REAL SPEKTRUM a.s.**

Lidická 77, Brno, 602 00

### Realitní makléř



**Bc. Radek Hilšer**

Mobil: +420 724 601 321

[radek.hilser@realspektrum.cz](mailto:radek.hilser@realspektrum.cz)

### Informace o nemovitosti

Druh objektu	cihlová
Stav objektu	ve výstavbě (hrubá stavba)
Energetická třída	G - Mimořádně neekonomická
Plocha teras (m <sup>2</sup> )	14
Vybavení	terasa
Umístění objektu	centrum
Topení	Jiné
Voda	dálkový vodovod
Odpad	Městská kanalizace
Parkování	garáž
Zastavěná plocha (m <sup>2</sup> )	120
Plocha parcely (m <sup>2</sup> )	573
Ostatní	Garáž
Užitná plocha (m <sup>2</sup> )	141
Inženýrské sítě	Vodovod Kanalizace
Charakter okolní zástavby	obytná
Poloha objektu	řadový