

## Pronájem bytu 1+kk, 28 m<sup>2</sup>, OV, Žehuň (okres Kolín)



### Pronájem ateliéru k bydlení 28 m<sup>2</sup>, obec Žehuň okres Kolín

ČÍSLO ZAKÁZKY: AK - TYP ZAKÁZKY: pronájem  
40423  
Žehuň

LOKALITA: Žehuň (okres Kolín)

#### Pronájem ateliéru k bydlení 28 m<sup>2</sup>, obec Žehuň okres Kolín

Naše společnost Vám nabízí k pronájmu ateliér k bydlení o výměře 28 m<sup>2</sup> v obci Žehuň nacházející se v 1. patře cihlového administrativně - dílenského domu. Žehuň je obec ve Středočeském kraji, okresu Kolín asi 15 km severovýchodně od Kolína.

Součástí vybavení je společná kuchyňka a toaleta na stejném patře a dále sprchy v přízemí budovy. Možnost parkování ve dvorním traktu areálu. Vytápění a ohřev je zajištěn dálkově K dispozici je internetová linka. Pozn.: jedná se nebytový prostor (ateliér) s možností bydlení, ale není zde možné trvalé bydliště.

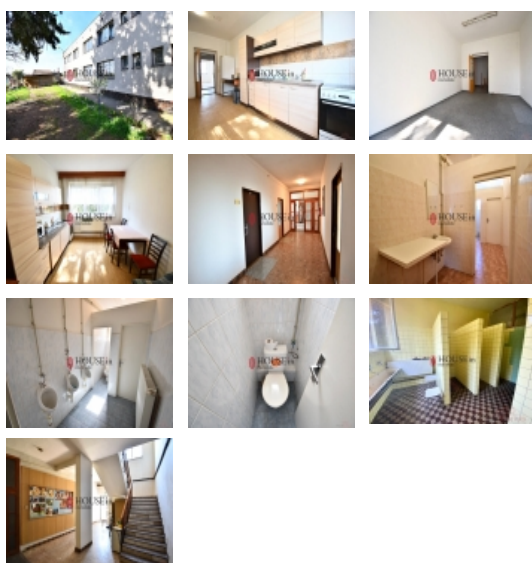
Dopravní spojení - autobusová zastávka směr Kolín, Městec Králové a Žiželice. Autem do Prahy přes Exit 50 na D11 cca 50 minut autem.

Provize pro RK je 7.000 Kč. Ateliér je vhodný pouze pro jednu dospělou osobu, bez zvířat. Kauci majitel nepožaduje. Pro více informací kontaktujte makléře. Večer a o víkendu nebo při aktuální nedostupnosti telefonu pište email nebo sms. Volné ihned.

CENA: (za měsíc) **6 500,- Kč**

#### Informace o nemovitosti

Dispozice bytu	1+kk
Číslo podlaží v domě	2
Celková podlahová plocha (m <sup>2</sup> )	28
Druh objektu	cihlová
Stav objektu	velmi dobrý
Energetická třída	G - Mimořádně ne hospodárná
Vlastnictví	osobní



#### Nemovitost nabízí

House IN

#### Realitní makléř



**Petr Procházka**

Mobil: +420 777 211 511

[petr.prochazka@housein.cz](mailto:petr.prochazka@housein.cz)

**Pronájem bytu 1+kk, 28 m2, OV, Žehuň (okres Kolín)**

<b>Umístění objektu</b>	centrum
<b>Telekomunikace</b>	Internet
<b>Doprava</b>	silnice MHD autobus
<b>Voda</b>	dálkový vodovod
<b>Odpad</b>	Městská kanalizace
<b>Užitná plocha (m2)</b>	28
<b>Komunikace</b>	asfaltová
<b>Inženýrské sítě</b>	Vodovod Kanalizace
<b>Charakter okolní zástavby</b>	komerční
<b>Poloha objektu</b>	samostatný
<b>K dispozici od</b>	01.05.2024