

Prodej samostatného RD, 301 m², Holotín (okres Pardubice) - exkluzivně



Prodej domu 301 m² a pozemkem 1119 m², Holotín-okres Pardubice

ČÍSLO ZAKÁZKY: 223324 TYP ZAKÁZKY: prodej

LOKALITA: Holotín (okres Pardubice)

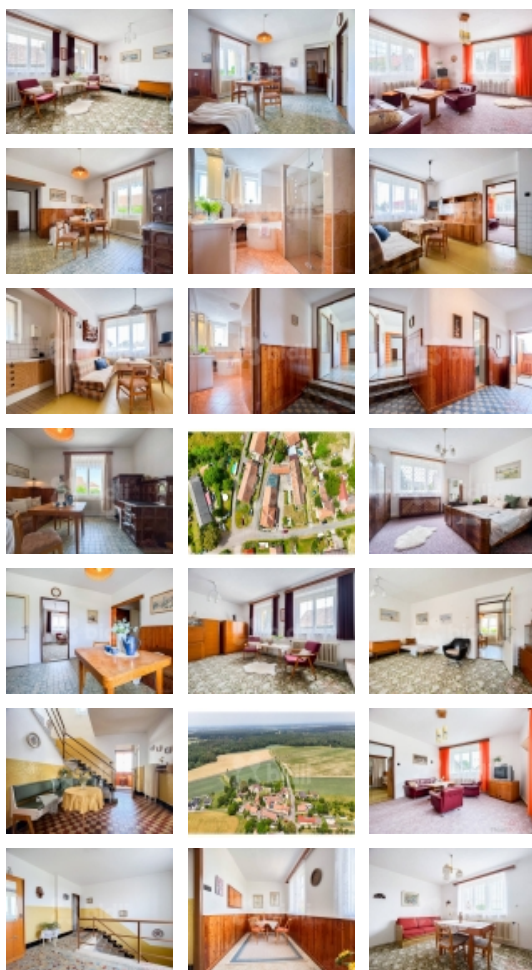
Prodej domu 301 m² a pozemkem 1119 m², Holotín-okres Pardubice

Nabízím k prodeji rodinný dům o celkové užitné ploše 301 m² se dvěma garážemi a dílnami na pozemku 1119 m². Dům o dispozici 7+1 je v zachovalém stavu. Dispozice přízemí: vstupní veranda s posezením, chodba se schodištěm, kuchyně s jídelnou, obývací pokoj, ložnice, technická místnost, dětský pokoj, koupelna po rekonstrukci s rohovou vanou a sprchovým koutem, samostatné Wc, druhý obývací pokoj s krbem, technická místnost a chodba se zadním vchodem do domu. V prvním patře domu jsou dva samostatné pokoje, vstup na prostornou terasu a dva půdní prostory. Dům je vytápěn plynovým kotlem s možností kombinovat s tuhými palivy, je napojen na městskou vodu a má vlastní studeň. Na oknech v přízemí jsou venkovní elektrické žaluzie. Na pozemku je sklípek s venkovním posezením, dvě prostorné garáže, tři dílny (garáže a dílny jsou napojeny na vodu, elektřinu s vytápěním na tuhá paliva) vydlážděný dvůr a skleník. Obec Holotín se rozkládá asi dvacet pět kilometrů jihozápadně od centra Pardubic a jedenáct kilometrů jižně od města Přelouč (silnice 1.tř.č.17 spojující Heřmanův Městec a Přelouč 2 min.). Pokud hledáte větší rodinný dům, nebo kombinaci bydlení s možností drobného podnikání, zveme Vás na prohlídku. Financování této nemovitosti Vám vyřídíme.

CENA: (za nemovitost) **5 890 000,- Kč**

Informace o nemovitosti

| | |
|------------------------|---------|
| Druh objektu | cihlová |
| Stav objektu | dobrý |
| Počet podlaží pod zemí | 1 |



Prodej samostatného RD, 301 m², Holotín (okres Pardubice) - exkluzivně

Nemovitost nabízí



Bidli reality, a.s.

Jindřišská 889/17
Nové Město
110 00 Praha 1

Realitní makléř



Tomáš Horák

Mobil: 774 110 007
info@bidli.cz

| | |
|---|--|
| Vlastní pozemek (m²) | 1119 |
| Vybavení | balkon sklep zahrada |
| Topení | Ústřední - plynové Ústřední - tuhá paliva |
| Elektřina | 230 V 380 V |
| Voda | dálkový vodovod vlastní studna |
| Odpad | Septik |
| Plyn | Zaveden |
| Zastavěná plocha (m²) | 359 |
| Plocha parcely (m²) | 1119 |
| Ostatní | Plot |
| Užitná plocha (m²) | 301 |
| Poloha objektu | samostatný |