

Pronájem obchodních prostor, Brno, Brno-město (okres Brno-město)



## Pronájem obchodně - administrativních prostor 296 m<sup>2</sup>, ulice Benešova, Brno

ČÍSLO ZAKÁZKY: D/RSB/151/ TYP ZAKÁZKY: pronájem  
22/1

LOKALITA: Brno, Brno-město (okres Brno-město), Orlí

### Pronájem obchodně - administrativních prostor 296 m<sup>2</sup>, ulice Benešova, Brno

V exkluzivní lokalitě centra Brna nabízíme k pronájmu uzavřenou jednotku s vlastními vstupy o výměře 296 m<sup>2</sup> rozčleněnou do dvou nadzemních podlaží. Moderní sedmipodlažní administrativní budova se nachází v blízkosti hlavního nádraží s kompletní občanskou vybaveností v okolí. Pokud potřebujete být na špičkové adrese s dostupností pro zaměstnance i klienty a mít možnost parkingu, je pro Vás tento prostor ideální volbou.

Jednotka má svoje vlastní vstupy z ulice Benešova a Orlí a je rozdělena do dvou podlaží.

Vybavení: klimatizace, podlahové vytápění, strukturovaná kabeláž, zdvojená podlaha, interiérové dělicí sádkartonové příčky se zvukovou izolací, venkovní okenní žaluzie, vlastní sociální zázemí, kuchyňka.

Parkování k dispozici přímo v budově. Další možnosti pronájmu parkingu před budovou.

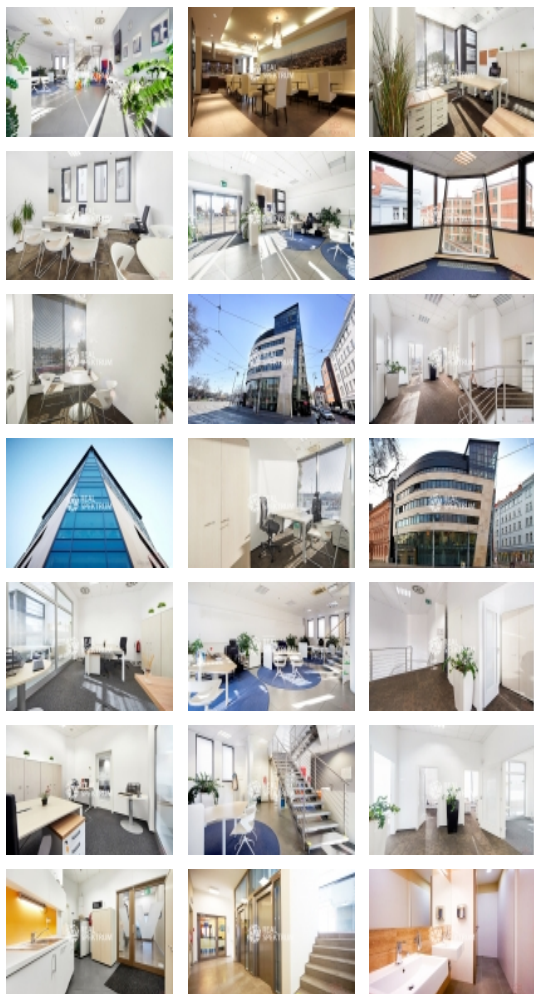
Více informací v RK.

Prohlídky možné po dohodě s uvedeným makléřem.

\*Průkaz energetické náročnosti budovy není aktuálně k dispozici. V inzerci je dle legislativních požadavků uvedena en. třída G.

CENA: (za měsíc) **130 000,- Kč**

## Informace o nemovitosti



Pronájem obchodních prostor, Brno, Brno-město (okres Brno-město)

Nemovitost nabízí



**REAL SPEKTRUM a.s.**

Lidická 77, Brno, 602 00

Realitní makléř



**Mgr. Jan Dufek**

Mobil: +420 724 405 366

[jan.dufek@realspektrum.cz](mailto:jan.dufek@realspektrum.cz)

Číslo podlaží v domě	1
Druh objektu	montovaná
Stav objektu	velmi dobrý
Energetická třída	G - Mimořádně ne hospodárná
Bezbariérový byt	ano
Parkování	garáž
Ostatní	Bezbariérový přístup Garáž Parkoviště
Užitná plocha (m2)	296
Plocha kanceláří (m2)	296
Druh prostor	Obchodní
K dispozici od	01.03.2023