

Prodej řadového RD, 113 m<sup>2</sup>, Kojetín, Kojetín I-Město (okres Přerov)



**M&M reality holding, a.s.**



## Prodej rodinného domu, 113 m<sup>2</sup>, Kojetín, ul. Stružní

ČÍSLO ZAKÁZKY: 869395 TYP ZAKÁZKY: prodej

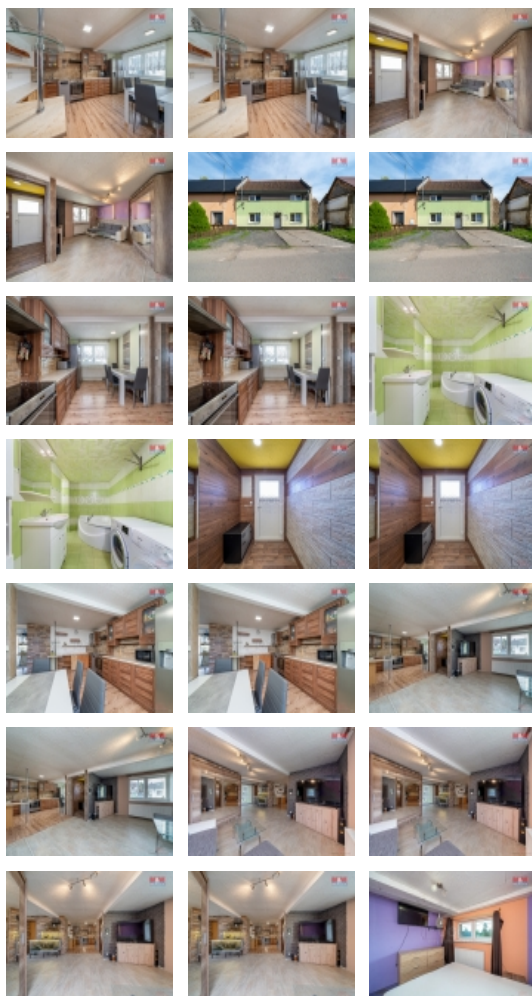
LOKALITA: Kojetín, Kojetín I-Město (okres Přerov), Stružní

### Prodej rodinného domu, 113 m<sup>2</sup>, Kojetín, ul. Stružní

Nabízíme ke koupi rodinný dům o dispozici 3+kk s užitnou plochou 113m<sup>2</sup>, situovaný v klidné části obce Kojetín I-Město, katastrální území Kojetín. Nemovitost se nachází v řadové zástavbě a je po částečné rekonstrukci. K vytápění slouží kotel na tuhá paliva, dům je napojen na veřejnou kanalizaci, vodovod a ohřev vody je zajištěn pomocí bojleru. Velkým přínosem je zimní terasa, která rozšíří Váš domácí prostor. Okolí domu je ideální pro rodiny s dětmi nebo milovníky přírody, nabízí se zde nádherné procházky, sportovní aktivity a relaxace u nedalekého rybníka. Stav nemovitosti je dobrý, což umožní novému majiteli okamžité bydlení bez nutnosti dalších investic. Propojení s přírodou, klidná lokalita a dobrý stav nemovitosti činí z této nabídky ideální volbu pro Váš nový domov. Zavolejte si o prohlídku. Zajistíme nejvýhodnější financování.

### Informace o nemovitosti

Počet podlaží objektu	2
Druh objektu	cihlová
Stav objektu	velmi dobrý
Vlastnictví	osobní
Vlastní pozemek (m <sup>2</sup> )	130
Umístění objektu	klidná část obce
Topení	Lokální - tuhá paliva Lokální - elektrické
Doprava	vlak silnice MHD autobus



Prodej řadového RD, 113 m2, Kojetín, Kojetín I-Město (okres Přerov)

**Nemovitost nabízí**



**M&M reality holding a. s.**

Krakovská 1675/2  
Praha - Nové Město  
11000

**Realitní makléř**



**Coufalová Adéla**

Telefon: 296 399 006  
[info@mmreality.cz](mailto:info@mmreality.cz)

<b>Elektřina</b>	230 V
<b>Voda</b>	dálkový vodovod
<b>Odpad</b>	Městská kanalizace
<b>Občanská vybavenost</b>	Škola Školka Zdravotnická zařízení Pošta Kompletní síť obchodů a služeb Sportovní areál
<b>Rok rekonstrukce</b>	2021
<b>Parkování</b>	u domu (veřejné)
<b>Počet míst k parkování</b>	2
<b>Zdroj teplé vody</b>	bojler
<b>Ostatní</b>	Plot
<b>Užitná plocha (m2)</b>	113
<b>Inženýrské sítě</b>	Vodovod Kanalizace
<b>Poloha objektu</b>	řadový