

Prodej pozemku , určený k výstavbě RD, Sušice, Sušice III (okres Klatovy)



bidli



Pozemek pro stavbu rodinného domu o výměře 765m², Sušice nad Otavou

ČÍSLO ZAKÁZKY: 199902 TYP ZAKÁZKY: prodej

LOKALITA: Sušice, Sušice III (okres Klatovy),
Chmelenská

Pozemek pro stavbu rodinného domu o výměře 765m², Sušice nad Otavou

Bydlení Pod Krásnou Vyhlídkou - jak samotný název napovídá, jedná se o nové bydlení s krásným panoramatickým výhledem na okolní přírodu, ale co víc, na historickou památku dominující celé Sušici - Kapli Anděla Strážce.

Unikátní sestava 14 nově vzniklých pozemků se zcela novou infrastrukturou v podobě vodovodu, kanalizace, elektřiny, internetu a samozřejmě komunikací a veřejného osvětlení.

Město Sušice je právem považováno za vstupní bránu Šumavy, navíc díky dobré občanské vybavenosti v kombinaci s okolní přírodou a čistým vzduchem vytváří perfektní místo pro život.

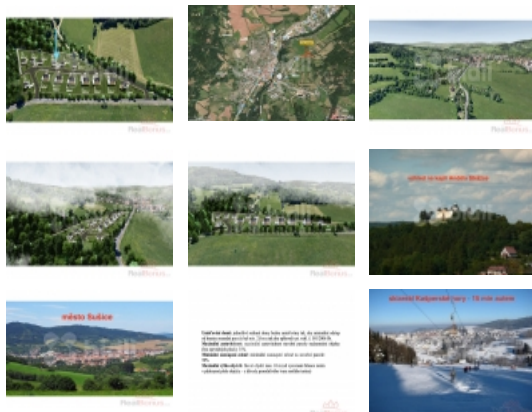
Kompletní občanská vybavenost zahrnuje m.j. školky, školy, obchody (plánuje se výstavba obchodního centra), místní úřad, poštu, sportoviště, restaurace, hospody, koupaliště, wellnes a mnoho dalšího.

Pozemky jsou určeny pro výstavbu přízemních či dvoupodlažních rodinných domů s podkrovím, poslouží výborně pro realizaci vysněného bydlení, ale i jako prostor pro realizaci klidného místa pro rekreaci.

Koeficienty zastavitelnosti naleznete v galerii.

Centrum města je dostupné pěšky skrz pěší stezku, nebo po chodníku, dále je za rohem autobusová zastávka a městem projíždí vlakové spojení směr Klatovy (na nádraží je to 10minut).

Milovníci turistiky jistě ocení množství stezek, ať už pěších, nebo cyklo, nadšenci zimních sportů budou nadšeni ze skiareálu Hartmanice 15minut autem, resp. 20 minut do Ski Kašperské hory a pro malé obyvatele je zde jak vnitřní, tak venkovní koupaliště s vodními atrakcemi.



Nemovitost nabízí



Bidli reality, a.s.

Jindřišská 889/17
Nové Město
110 00 Praha 1

Prodej pozemku , určený k výstavbě RD, Sušice, Sušice III (okres Klatovy)

Realitní makléř**David Evropejský**

Mobil: 774 110 007

info@bidli.cz**CENA:** (za nemovitost) **3 289 500,- Kč****Informace o nemovitosti**

Vlastní pozemek (m2)	765
Telekomunikace	Internet
Doprava	vlak dálnice silnice MHD
Elektřina	230 V 380 V
Voda	dálkový vodovod
Odpad	Městská kanalizace
Plyn	Není
Občanská vybavenost	Škola Školka Zdravotnická zařízení Pošta Supermarket Kompletní síť obchodů a služeb Restaurace Místní úřad Kulturní zařízení Koupaliště
Plocha parcely (m2)	765
Komunikace	asfaltová
Druh pozemku	pro bydlení
Inženýrské sítě	Vodovod Kanalizace Elektřina
Druh zápisu v katastru	katastr nemovitostí
Druh číslování parcely	Pozemková parcela
Přístup k pozemku	z veřejné komunikace

Prodej pozemku , určený k výstavbě RD, Sušice, Sušice III (okres Klatovy)