

Prodej pozemku , určený k výstavbě RD, Sušice, Sušice III (okres Klatovy)



## Pozemek pro stavbu rodinného domu o výměře 765m<sup>2</sup>, Sušice nad Otavou

ČÍSLO ZAKÁZKY: 199901 TYP ZAKÁZKY: prodej

LOKALITA: Sušice, Sušice III (okres Klatovy),  
Chmelenská

### Pozemek pro stavbu rodinného domu o výměře 765m<sup>2</sup>, Sušice nad Otavou

Bydlení Pod Krásnou Vyhlídkou - jak samotný název napovídá, jedná se o nové bydlení s krásným panoramatickým výhledem na okolní přírodu, ale co víc, na historickou památku dominující celé Sušici - Kapli Anděla Strážce.

Unikátní sestava 14 nově vzniklých pozemků se zcela novou infrastrukturou v podobě vodovodu, kanalizace, elektřiny, internetu a samozřejmě komunikací a veřejného osvětlení.

Město Sušice je právem považováno za vstupní bránu Šumavy, navíc díky dobré občanské vybavenosti v kombinaci s okolní přírodou a čistým vzduchem vytváří perfektní místo pro život.

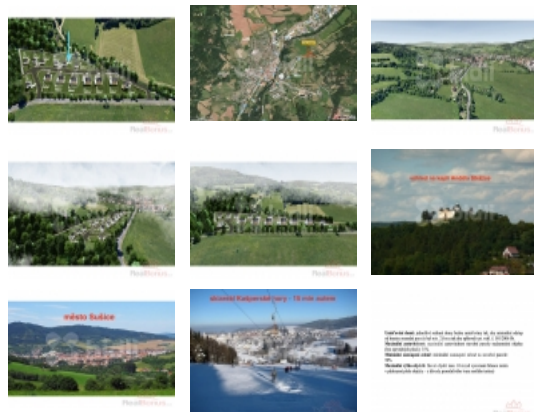
Kompletní občanská vybavenost zahrnuje m.j. školky, školy, obchody (plánuje se výstavba obchodního centra), místní úřad, poštu, sportoviště, restaurace, hospody, koupaliště, wellness a mnoho dalšího.

Pozemky jsou určeny pro výstavbu přízemních či dvoupodlažních rodinných domů s podkrovím, poslouží výborně pro realizaci vysněného bydlení, ale i jako prostor pro realizaci klidného místa pro rekreaci.

Koeficienty zastavitelnosti naleznete v galerii.

Centrum města je dostupné pěšky skrz pěší stezku, nebo po chodníku, dále je za rohem autobusová zastávka a městem projíždí vlakové spojení směr Klatovy (na nádraží je to 10minut).

Milovníci turistiky jistě ocení množství stezek, ať už pěších, nebo cyklo, nadšenci zimních sportů budou nadšeni ze skiareálu Hartmanice 15minut autem, resp. 20 minut do Ski Kašperské hory a pro malé obyvatele je zde jak vnitřní, tak venkovní koupaliště s vodními atrakcemi.



### Nemovitost nabízí



### Bidli reality, a.s.

Jindřišská 889/17  
Nové Město  
110 00 Praha 1

Prodej pozemku , určený k výstavbě RD, Sušice, Sušice III (okres Klatovy)

### Realitní makléř



### David Evropejský

Mobil: 774 110 007

[info@bidli.cz](mailto:info@bidli.cz)

**CENA:** (za nemovitost) **3 289 500,- Kč**

### Informace o nemovitosti

<b>Vlastní pozemek (m2)</b>	765
<b>Telekomunikace</b>	Internet
<b>Doprava</b>	vlak dálnice silnice MHD
<b>Elektřina</b>	230 V 380 V
<b>Voda</b>	dálkový vodovod
<b>Odpad</b>	Městská kanalizace
<b>Plyn</b>	Není
<b>Občanská vybavenost</b>	Škola Školka Zdravotnická zařízení Pošta Supermarket Kompletní síť obchodů a služeb Restaurace Místní úřad Kulturní zařízení Koupaliště
<b>Plocha parcely (m2)</b>	765
<b>Komunikace</b>	asfaltová
<b>Druh pozemku</b>	pro bydlení
<b>Inženýrské sítě</b>	Vodovod Kanalizace Elektřina
<b>Druh zápisu v katastru</b>	katastr nemovitostí
<b>Druh číslování parcely</b>	Pozemková parcela
<b>Přístup k pozemku</b>	z veřejné komunikace

Prodej pozemku , určený k výstavbě RD, Sušice, Sušice III (okres Klatovy)