

Prodej bytu 4+1, 82 m<sup>2</sup>, DV, Teplice, Prosetice, ul. Pod hvězdárnou



## Prodej, byt 4+1, DV, Teplice, ul. Pod Hvězdárnou

ČÍSLO ZAKÁZKY: 4012/3987 TYP ZAKÁZKY: prodej

LOKALITA: Teplice, Prosetice, Pod hvězdárnou

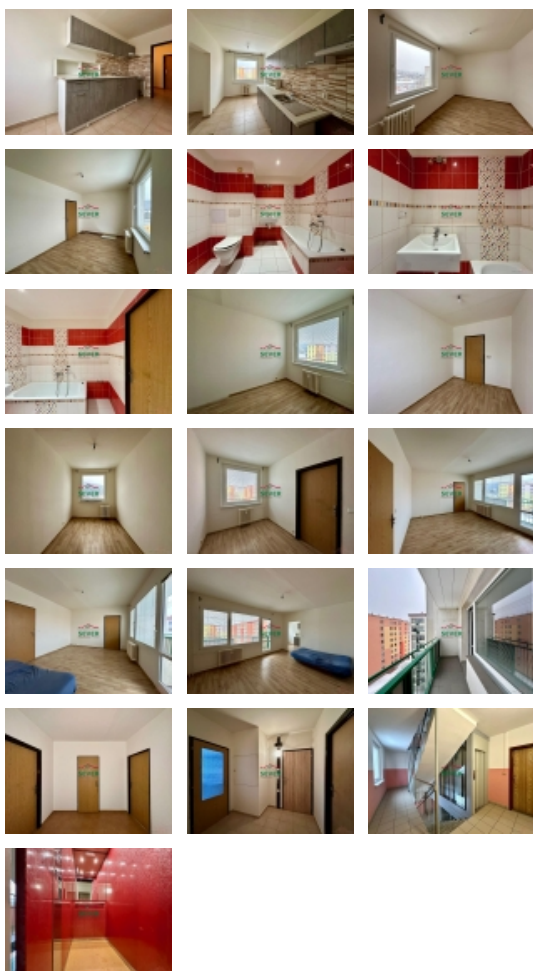
### Prodej, byt 4+1, DV, Teplice, ul. Pod Hvězdárnou

Nemovitosti SEVER vám zprostředkují koupi bytu s dispozicí 4+1 s lodžii v družstevním vlastnictví v Teplicích v ul. Pod Hvězdárnou. Byt s celkovou výměrou 82 metrů čtverečních se nachází v šestém patře panelového domu s euro výtahem, situovaný v okrajové městské části Prosetice. Dispozice bytu je po rekonstrukci a skládá se z předsíně, společně řešené koupelny s toaletou, kuchyňské části, obývacího pokoje s lodžii a tří ložnic. Rekonstrukce bytu zahrnuje elektroinstalaci, sociální zařízení ve zděném jádru v keramickém obkladu, interiérové dveře, plovoucí podlahy v obytných místnostech, dlažbu v předsíni a v kuchyni, rozvody vody a odpadů. K bytu náleží sklepní kóje. Byt je ihned volný k užívání. Dům prošel kompletní revitalizací. V okolí domu je dobré parkování. Veškerou občanskou vybavenost nalezneme v blízkém dosahu. V případě zájmu zajistíme optimální variantu financování na tuto nemovitost za zvýhodněných podmínek pro naše klienty.

CENA: (za nemovitost) **1 690 000,- Kč**

### Informace o nemovitosti

Dispozice bytu	4+1
Číslo podlaží v domě	7
Počet podlaží objektu	8
Celková podlahová plocha (m <sup>2</sup> )	82
Druh objektu	panelová
Stav objektu	po rekonstrukci
Energetická třída	D - Méně úsporná
Vlastnictví	družstevní
Druh bytu	v panelovém domě
Počet podlaží pod zemí	1
Vybavení	výtah lodžie sklep
Umístění objektu	klidná část obce
Ostatní rozvody	Kabelová televize Kabelové rozvody



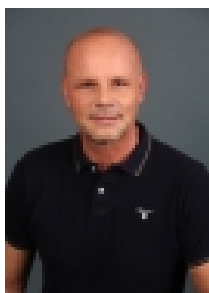
Prodej bytu 4+1, 82 m<sup>2</sup>, DV, Teplice, Prosetice, ul. Pod hvězdárnou

### Nemovitost nabízí

### Nemovitosti SEVER s.r.o.

Josefa Skupy 2357, 434 01 Most

### Realitní makléř



### Franta Miroslav

Mobil: +420 724 048 734

[franta@nemovitostisever.cz](mailto:franta@nemovitostisever.cz)

<b>Vybaveno</b>	Částečně zařízeno
<b>Topení</b>	Ústřední - dálkové
<b>Elektřina</b>	230 V
<b>Plyn</b>	Zaveden
<b>Připojení na internet</b>	Jiné
<b>Celková plocha (m<sup>2</sup>)</b>	82
<b>Užitná plocha (m<sup>2</sup>)</b>	82
<b>Inženýrské sítě</b>	Vodovod Kanalizace Plyn Elektřina
<b>Druh stavby</b>	budova/y, hala/y
<b>Poloha objektu</b>	v bloku