

Prodej bytu 1+kk, 32 m2, DV, Meziboří (okres Most), ul. Okružní

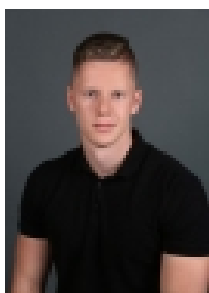


### Nemovitost nabízí

#### Nemovitosti SEVER s.r.o.

Josefa Skupy 2357, 434 01 Most

### Realitní makléř



#### Mgr. Bidmon Libor

Mobil: +420 608 294 638

[bidmon@nemovitostisever.cz](mailto:bidmon@nemovitostisever.cz)

## Prodej, byt 1+kk, DV, Meziboří, ul. Okružní

ČÍSLO ZAKÁZKY: 4182/3987 TYP ZAKÁZKY: prodej

LOKALITA: Meziboří (okres Most), Okružní

### Prodej, byt 1+kk, DV, Meziboří, ul. Okružní

Nemovitosti SEVER vám zprostředkují koupi bytu s dispozicí 1+kk v obci Meziboří v ul. Okružní. Byt s výměrou 32 metrů čtverečních se nachází v přízemí nízkopodlažního cihlového domu, situovaný v klidné části obce. Byt prošel rekonstrukcí a skládá se ze zádveří, společně řešené koupelny s toaletou, kuchyňského koutu a obývacího pokoje s patrovou postelí a úložným prostorem. Rekonstrukce bytu zahrnuje elektroinstalaci v mědi, rozvody vody a odpadů, zděné jádro se sociálním zařízením v keramickém obkladu, kuchyňskou linku, snížený strop s bodovým osvětlením v koupelně a zádveří, patrovou postel s úložným prostorem a bodovým osvětlením, položenou dlažbu v zádveří a plovoucí podlahu v celém bytě. K bytu náleží sklepní kóje. Dům, ve kterém se byt nalézá, je ve vlastnictví Spolku, jedná se tedy o převod členství v tomto spolku. V okolí domu je spousta zeleně. Veškerá občanská vybavenost je k dispozici v docházkové vzdálenosti. V případě zájmu zajistíme optimální variantu financování na tuto nemovitost za zvýhodněných podmínek pro naše klienty.

CENA: (za nemovitost) **799 000,- Kč**

## Informace o nemovitosti

Dispozice bytu	1+kk
Číslo podlaží v domě	1
Počet podlaží objektu	5
Celková podlahová plocha (m2)	32
Druh objektu	cihlová
Stav objektu	velmi dobrý
Energetická třída	G - Mimořádně nevhodná
Vlastnictví	družstevní
Druh bytu	v nájemním domě (činžovním)
Počet podlaží pod zemí	1
Vybavení	sklep
Umístění objektu	klidná část obce
Vybaveno	Částečně zařízeno

Prodej bytu 1+kk, 32 m2, DV, Meziboří (okres Most), ul. Okružní

<b>Topení</b>	Ústřední - dálkové
<b>Elektřina</b>	230 V
<b>Připojení na internet</b>	Jiné
<b>Celková plocha (m2)</b>	32
<b>Užitná plocha (m2)</b>	32
<b>Inženýrské sítě</b>	Vodovod Kanalizace Elektřina
<b>Druh stavby</b>	budova/y, hala/y
<b>Poloha objektu</b>	v bloku