

Prodej bytu 3+1, 70 m², DV, Nový Jičín, Loučka, ul. Na Lani



Výměna bytu za dům

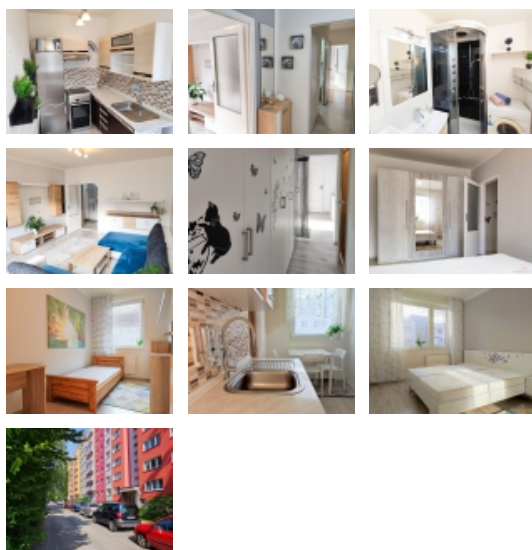
ČÍSLO ZAKÁZKY: 329 TYP ZAKÁZKY: prodej

LOKALITA: Nový Jičín, Loučka, Na Lani

Výměna bytu za dům

Nabízíme výměnu družstevního bytu v Novém Jičíně - Loučce za RD s doplatkem.

Informace o nemovitosti



Dispozice bytu	3+1
Číslo podlaží v domě	5
Počet podlaží objektu	8
Celková podlahová plocha (m ²)	70
Druh objektu	panelová
Stav objektu	dobrý
Energetická třída	C - Úsporná
Vlastnictví	družstevní
Druh bytu	v panelovém domě
Počet podlaží pod zemí	1
Vybavení	výtah sklep
Umístění objektu	sídliště
Vybaveno	Nezařízeno
Topení	Ústřední - dálkové
Užitná plocha (m ²)	70
Druh stavby	budova/y, hala/y
Poloha objektu	v bloku

Nemovitost nabízí

Ing. Martin Ščerba

Nerudova 6, Nový Jičín

Prodej bytu 3+1, 70 m2, DV, Nový Jičín, Loučka, ul. Na Lani

Realitní makléř



Ing. Ščerba Martin

Mobil: +420 776 158 728

info@martinscerba.cz