

Prodej bytu 4+kk, 176 m<sup>2</sup>, OV, Praha 5, Smíchov, ul. Peroutkova



## Velmi pěkný mezonetový byt 4+kk, 2x terasa, Praha 5, Smíchov

ČÍSLO ZAKÁZKY: 936/2245 TYP ZAKÁZKY: prodej

LOKALITA: Praha 5, Smíchov, Peroutkova

### Velmi pěkný mezonetový byt 4+kk, 2x terasa, Praha 5, Smíchov

Exkluzivní a ojedinělá nabídka překrásného, luxusního, hodně slunného bytu 4+kk/dvě terasy o celkové ploše 176,23 m<sup>2</sup> ve 3. a 4. patře čtyřpatrového cihlového domu v lukrativní a žádané části Prahy 5.

Byt s nadstandardními prvky a vybavením a s nádherným výhledem téměř na celou Prahu. U prostorné vstupní haly šatna (kvalitní vestavěný úložný systém), koupelna se sprchovým koutem, toaleta, obývací pokoj, dětský pokoj a (ložnice) se vstupem na terasu.

Elegantní a velkorysé schodiště do patra, ve kterém se nachází velký zajímavý atypický prostor se zákoutím u okna, koupelna s rohovou vanou, toaletou a vestavěnou skříňkou, dále prostorná moderní kuchyně s jídelním koutem s přímým vstupem na další terasu s výhledem do zeleně a na zahradu za domem. Obě slunné terasy (2x 12,51 m<sup>2</sup>) zajišťují naprosté soukromí.

Vlastní plynový kotel. Kvalitní zabezpečovací dveře.

Nízké poplatky. Osobní vlastnictví.

Bezproblémové parkování před domem.

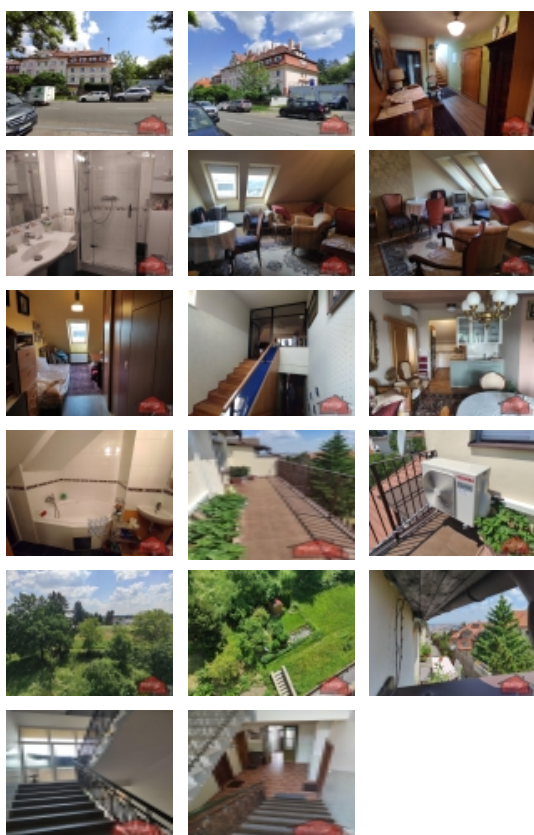
Skvělá infrastruktura, vynikající dopravní uzel. Volné ihned.

Neopakovatelná nabídka. Srdečně Vás zveme na prohlídku.

CENA: (za nemovitost) **25 000 000,- Kč**

### Informace o nemovitosti

Dispozice bytu	4+kk
Číslo podlaží v domě	4
Počet podlaží objektu	5
Celková podlahová plocha (m <sup>2</sup> )	176
Druh objektu	cihlová
Stav objektu	velmi dobrý
Vlastnictví	osobní
Druh bytu	v nájemním domě (činžovním)
Počet podlaží pod zemí	1
Vybavení	terasa sklep



#### Nemovitost nabízí



#### REALITY Tábořská

Mikanova 3  
Praha 10

Prodej bytu 4+kk, 176 m<sup>2</sup>, OV, Praha 5, Smíchov, ul. Peroutkova

**Realitní makléř**



**Tábořská Miroslava**

[realitytaborska@email.cz](mailto:realitytaborska@email.cz)

<b>Umístění objektu</b>	Klidná část obce
<b>Vybaveno</b>	Možno zařídit
<b>Topení</b>	Ústřední - plynové
<b>Elektřina</b>	230 V
<b>Plyn</b>	Zaveden
<b>Celková plocha (m<sup>2</sup>)</b>	176
<b>Užitná plocha (m<sup>2</sup>)</b>	176
<b>Inženýrské sítě</b>	Vodovod Kanalizace Plyn Elektřina
<b>Druh stavby</b>	budova/y, hala/y
<b>Poloha objektu</b>	v bloku