

Pronájem komerčního objektu : Administrativní b., Liberec, Liberec III-Jeřáb - exkluzivně



## Pronájem lukrativních kanceláří s veškerým zázemím, Liberec

ČÍSLO ZAKÁZKY: 988 TYP ZAKÁZKY: pronájem

LOKALITA: Liberec, Liberec III-Jeřáb, 1. máje

**Pronájem lukrativních kanceláří s veškerým zázemím, Liberec**

**NEPLATÍTE KAUCI ANI PROVIZI !!**

Exkluzivně nabízíme pronájem pěkných společných kancelářských prostor, které zaujmají 262 m<sup>2</sup> v 5. patře moderní budovy. Jedná se o kanceláře, které tvoří uzavřený celek. Je zde 8 kanceláří ( 2 větší a 6 menších), denní společná zasedací místnost, kuchyňka.

Prostory jsou pod jedním společným zabezpečeným vstupem. Dále je zde možnost po několik hodin v měsíci využívat zasedací místnost pro 30 lidí v 6.patře budovy.

V kompletně zrekonstruovaném a výborně udržovaném objektu je zajištěna nepřetržitá ostraha pracovníků recepcce včetně bezpečnostních kamer. K dispozici jsou 4 výtahy. Další výhodou je strategické umístění v centru města Liberce. MHD, autobusové i vlakové nádraží je v těsné blízkosti budovy.

Cena nájmu a služeb 63.005 Kč/měsíc + DPH je pevná a včetně všech služeb a spotřeb ( vytápění, provoz soc.zař., vodné a stočné, ostraha objektu a provoz vrátnice, provoz výtahů, dodávka elektrické energie).

Žádné další doplátky nebo vyúčtování se neprovádí.

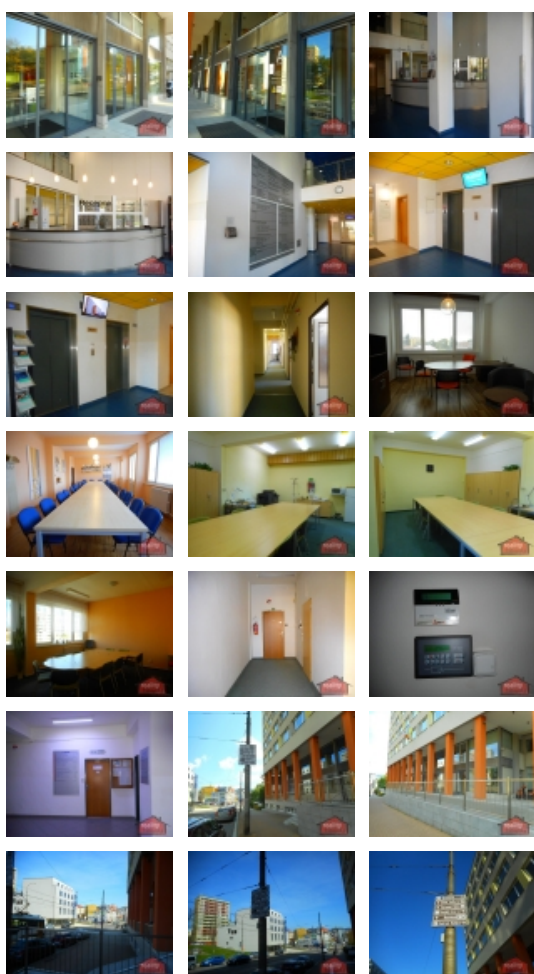
Nájemné a služby 63.005 Kč/měsíčně plus DPH

VOLNÉ DLE DOHODY!!

**CENA:** (za měsíc) **63 005,- Kč**

### Informace o nemovitosti

Číslo podlaží v domě	1
Druh objektu	skeletová
Stav objektu	po rekonstrukci
Energetická třída	C - Úsporná
Vybavení	výtah



Pronájem komerčního objektu : Administrativní b., Liberec, Liberec III-Jeřáb - exkluzivně

### Nemovitost nabízí



### REALITY Tábořská

Mikanova 3  
Praha 10

### Realitní makléř



### Tábořská Miroslava

[realitytaborska@email.cz](mailto:realitytaborska@email.cz)

Umístění objektu	centrum
Vybaveno	Možno zařídit
Topení	Ústřední - plynové
Celková plocha (m2)	262
Účel budovy	Administrativní b.
Plocha kanceláří (m2)	262
Druh stavby	budova/y, hala/y
Poloha objektu	samostatný
Druh prostor	Kanceláře