

Prodej rohového RD, 205 m<sup>2</sup>, Brandýs nad Orlicí (okres Ústí nad Orlicí)



## M&M realty holding, a.s.

### Prodej rodinného domu v Brandýse nad Orlicí

ČÍSLO ZAKÁZKY: 884052 TYP ZAKÁZKY: prodej

LOKALITA: Brandýs nad Orlicí (okres Ústí nad Orlicí),  
Komenského

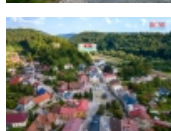
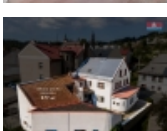
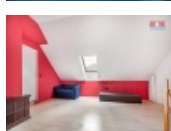
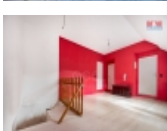
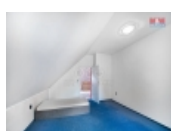
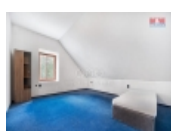
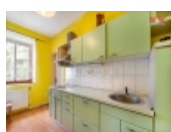
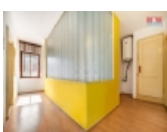
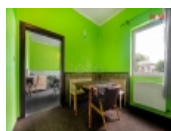
#### Prodej rodinného domu v Brandýse nad Orlicí

Hledáte dům vhodný jak k bydlení, tak k podnikání či investici? Pokud ano, možná právě Vám nabízíme ke koupi velký rodinný dům s restaurací. Tento dům v centru obce má tři nadzemní podlaží, užžitnou plochu 205 m<sup>2</sup> a celkovou podlahovou plochu 546 m<sup>2</sup>. Nabízí četné možnosti využití. Již zmíněná restaurace, spolu s jejím zázemím v přízemí a domkem v zadním traktu nemovitosti, přímo vybízí k investičnímu využití. K bydlení je určeno 2. nadzemní podlaží a připravované podkroví. Obytná část s dispozicí 4+1 nabídne dostatek prostoru, a to včetně balkonu, terasy a půdy. V podkroví se z prostorné chodby dostanete do dalších tří pokojů. Zadní trakt, kde v 90. letech sídlila prodejna zeleniny a květin, je také obytný. Nyní je pronajímán. Bohaté možnosti využití nabízí i velký sklep. Vytápí se plynem, ohřev vody bojlerem. Dům je vhodný k okamžitému nastěhování, přičemž rekonstrukcím se meze nekladou. Brandýs nad Orlicí poskytuje veškerou občanskou vybavenost. Pro více informací kontaktujte makléře.

CENA: (za nemovitost) **5 150 000,- Kč**

#### Informace o nemovitosti

Počet podlaží objektu	1
Druh objektu	cihlová
Stav objektu	dobrý
Vlastnictví	osobní
Vlastní pozemek (m <sup>2</sup> )	477
Vybavení	sklep
Umístění objektu	centrum
Topení	Lokální - plynové Lokální - elektrické



Prodej rohového RD, 205 m<sup>2</sup>, Brandýs nad Orlicí (okres Ústí nad Orlicí)

### Nemovitost nabízí



### M&M reality holding a. s.

Krakovská 1675/2  
Praha - Nové Město  
11000

### Realitní makléř



### Šafář Miroslav

Telefon: 296 399 006  
[info@mmreality.cz](mailto:info@mmreality.cz)

<b>Doprava</b>	vlak silnice autobus
<b>Elektřina</b>	230 V
<b>Voda</b>	dálkový vodovod
<b>Odpad</b>	Městská kanalizace
<b>Plyn</b>	Zaveden
<b>Občanská vybavenost</b>	Škola Školka Zdravotnická zařízení Pošta Kompletní síť obchodů a služeb Kulturní zařízení
<b>Parkování</b>	venkovní stání
<b>Orientace</b>	Sever
<b>Počet míst k parkování</b>	1
<b>Zdroj teplé vody</b>	bojler
<b>Ostatní</b>	Plot
<b>Užitná plocha (m<sup>2</sup>)</b>	205
<b>Inženýrské sítě</b>	Vodovod Kanalizace Plyn Elektřina
<b>Poloha objektu</b>	rohový