

Prodej bytu 1+1, 0 m2, OV, Litoměřice, Předměstí, ul. Vrchlického



## Prodej 1+1, OV, původní stav, příjemná lokalita, Litoměřice, ulice Vrchlického

ČÍSLO ZAKÁZKY: 1114 TYP ZAKÁZKY: prodej

LOKALITA: Litoměřice, Předměstí, Vrchlického

### Prodej 1+1, OV, původní stav, příjemná lokalita, Litoměřice, ulice Vrchlického

Realitní kancelář Vám nabízí k prodeji bytovou jednotku o dispozici 1+1, a to v Litoměřicích, v ulici Vrchlického. Jedná se o místní lokalitu Kocanda, která je velmi oblíbená pro klidné bydlení s centrem města Litoměřice v docházkové chůzi na dosah. V lokalitě je nejen městský park, ale třeba i plavecký bazén či možnost vycházek do přírody, včetně veškeré občanské vybavenosti. Velmi dobrá je i dopravní dostupnost s nedalekým nájezdem na dálnici D8 směr Praha či Drážďany. Bytová jednotka je umístěna ve 3. patře panelového domu bez výtahu a je v původním stavu. V současné době ji obývá rodina, která je zde v nájemním vztahu do 30.4.2025. Nájemní vztah lze prodloužit a využít tak byt ke komerčním účelům, případně od tohoto data byt užívat pro vlastní bydlení. Vstup do bytu tvoří chodba s přístupy do obytné kuchyně a do koupelny. V kuchyni je klasická linka s plynovým sporákem a přípojkou pro automatickou pračku. V této části lze umístit i lednici, jídelní stůl nebo ji využít k umístění sedací soupravy. Kuchyně je průchozí do dalšího pokoje, který může sloužit jako ložnice s pracovním a jiné. Koupelnové jádro je umakartové, obložené příjemným keramickým obkladem. K dispozici je zde sprchový kout, umyvadlo a toaleta. Okna jsou plastová a na podlaze je položena dlažba nebo plovoucí podlaha. Vytápění bytu a ohřev teplé vody je dálkové. Byt je určen primárně všem, kteří hledají vhodnou investiční příležitost (prověřený nájemce) či jako startovací bydlení pro mladou dvojici. Bonusem bytu jsou jeho nízké měsíční náklady a samozřejmě lokalita, ve které se nachází. Pro více informací a sjednání prohlídky bytu volejte realitní kancelář. Hypoteční úvěr Vám můžeme zajistit.

CENA: (za nemovitost) **2 200 000,- Kč**

### Informace o nemovitosti

Dispozice bytu	1+1
Číslo podlaží v domě	4
Počet podlaží objektu	4
Druh objektu	panelová



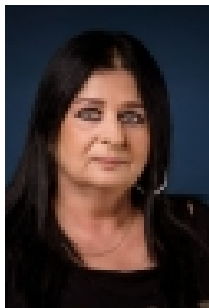
### Nemovitost nabízí

#### BONO reality

Platanová 2206/6  
412 01 Litoměřice

Prodej bytu 1+1, 0 m<sup>2</sup>, OV, Litoměřice, Předměstí, ul. Vrchlického

### Realitní makléř



**Ing. Parasková Eva**

Mobil: +420 725 918 257

[eva.paraskova@bonoreality.cz](mailto:eva.paraskova@bonoreality.cz)

<b>Stav objektu</b>	dobrý
<b>Energetická třída</b>	C - Úsporná
<b>Vlastnictví</b>	osobní
<b>Druh bytu</b>	v panelovém domě
<b>Umístění objektu</b>	klidná část obce
<b>Ostatní rozvody</b>	Kabelová televize Kabelové rozvody
<b>Vybaveno</b>	Částečně zařízeno
<b>Topení</b>	Ústřední - dálkové
<b>Elektřina</b>	230 V
<b>Plyn</b>	Zaveden
<b>Připojení na internet</b>	Jiné
<b>Inženýrské sítě</b>	Vodovod Kanalizace Plyn Elektřina
<b>Druh stavby</b>	budova/y, hala/y
<b>Poloha objektu</b>	v bloku