

Prodej blokového RD, 104 m<sup>2</sup>, Vrdy, Horní Bučice (okres Kutná Hora)



## Prodej blokového RD, 104 m<sup>2</sup>, Vrdy, Horní Bučice (okres Kutná Hora)

ČÍSLO ZAKÁZKY: 26712 TYP ZAKÁZKY: prodej

LOKALITA: Vrdy, Horní Bučice (okres Kutná Hora),  
Čáslavská

### Prodej blokového RD, 104 m<sup>2</sup>, Vrdy, Horní Bučice (okres Kutná Hora)

, Zprostředkuji prodej rodinného domu, který se nachází na oploceném pozemku velikosti 938 m, v obci Vrdy - Horní Bučice. Dům je částečně podsklepen, napojen na veřejnou přípojku elektřiny, vody, kanalizace a před 11 lety prošel částečnou rekonstrukcí. Vytápění zajišťují elektrické přímotopy nebo krbová kamna, umístěná v obývacím pokoji.

Dispozice domu: 2x vstupní zádveří - chodba, obývací pokoj, který je propojen s kuchyňským koutem, další tři pokoje, koupelna se sprchovým koutem, samostatné WC a prostorná spíž. Z obývacího pokoje je francouzskými dveřmi vstup na zahradu. Na dům navazuje dílna, ze které je rovněž vstup do zahrady a do půdního prostoru.

Slunná zahrada je zatravněná, osázená pouze několika stromy a keři. Poloha rodinného domu nabízí pohodové bydlení díky svému umístění v klidné části ulice, kde projíždějí pouze obyvatelé několika sousedních domů. Pro lepší seznámení s nemovitostí můžete použít virtuální prohlídku.

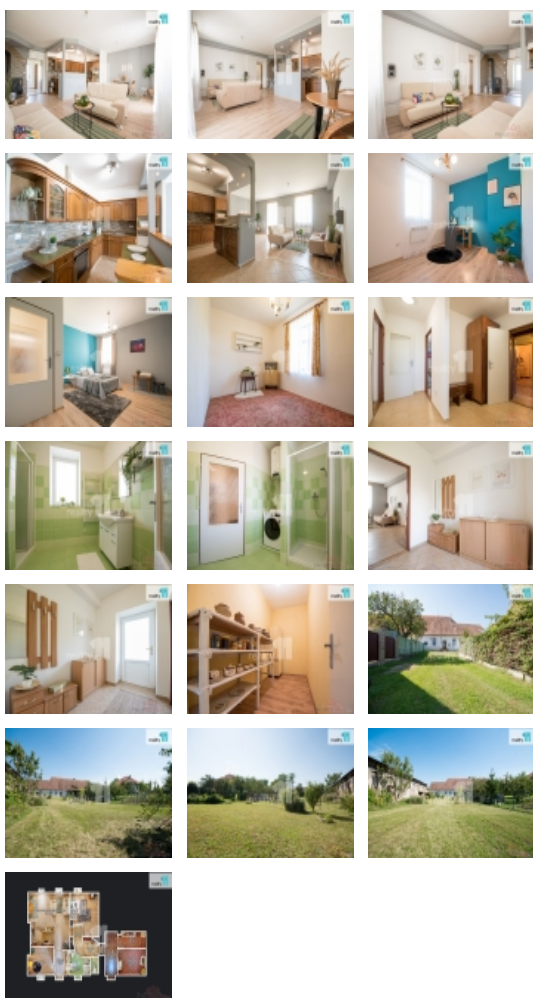
Obec Horní Bučice je součástí obce Vrdy v okrese Kutná Hora. Leží přibližně 2 km od Vrd, které nabízejí kompletní občanskou vybavenost.

Pokud vás zaujala tato nabídka, kontaktujte mě na uvedeném tel. čísle a domluvíme se na prohlídce nemovitosti. Ev. číslo: 26712. Energetický štítek: G

**CENA:** (za nemovitost) **4 490 000,- Kč**

### Informace o nemovitosti

Počet podlaží objektu	2
Celková podlahová plocha (m <sup>2</sup> )	104
Druh objektu	smíšená
Stav objektu	dobrý



Prodej blokového RD, 104 m<sup>2</sup>, Vrdy, Horní Bučice (okres Kutná Hora)

**Nemovitost nabízí**

**Reality 11**

**Realitní makléř**



**Alena Severová**

Mobil: 734 222 622

[severova@reality11.cz](mailto:severova@reality11.cz)

<b>Energetická třída</b>	G - Mimořádně nevhodná
<b>Vlastní pozemek (m<sup>2</sup>)</b>	938
<b>Umístění objektu</b>	klidná část obce
<b>Počet míst k parkování</b>	2
<b>Zastavěná plocha (m<sup>2</sup>)</b>	137
<b>Užitná plocha (m<sup>2</sup>)</b>	104
<b>Poloha objektu</b>	v bloku