

Pronájem bytu 3+kk, 95 m2, OV, Liberec, Liberec II-Nové Město, ul. Papírová



Pronájem bytu 3+kk, 95 m2, OV, Liberec, Liberec II-Nové Město, ul. Papírová

ČÍSLO ZAKÁZKY: 26818 TYP ZAKÁZKY: pronájem

LOKALITA: Liberec, Liberec II-Nové Město, Papírová

Pronájem bytu 3+kk, 95 m2, OV, Liberec, Liberec II-Nové Město, ul. Papírová

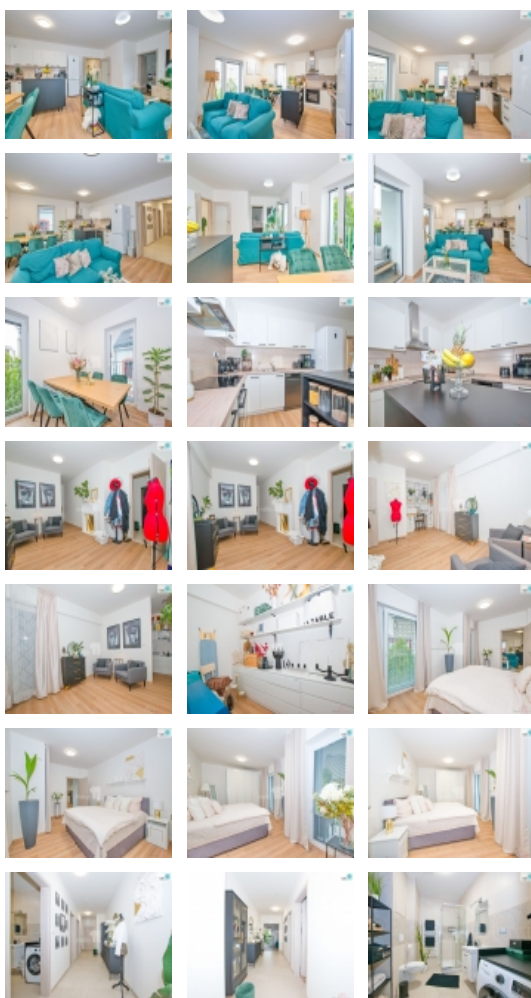
Novostavba bytového domu, luxusní bydlení + zálohy 4.450 Kč + jistota 42.000 Kč + provize RK 16.000 , Nová dokončená volná bytová jednotka v novostavbě bytového domu v centru Liberce.

Reality11 Liberecko si vám dovoluji nabídnout podnájem zcela nové bytové jednotky v dolním centru Liberce, ul. Papírová. Nedávno dokončená novostavba bytového domu nabízí náročným zájemcům velmi komfortní bydlení v moderním domě včetně kamerového systému, zabezpečení, všechny jednotky s terasou nebo prostorným balkonem. Zájemcům zaručujeme kvalitní spořádané sousedy. Volná jednotka 3+kk, 95 m včetně příslušenství v domě parkování, suchou nohou až k autu výtahem nebo po schodišti, parkování za poplatek 2.000 Kč/měs. Nájemné 21.000 Kč, zálohy na služby cca 4.450 Kč pro 2 osoby bez elektřiny, parkování v domě 2.000 Kč, vratná jistota ve výši 42.000, provize Realitní kanceláři 16.000 Kč bez DPH. Byt bude k dispozici bez vybavení na fotografiích od 10/2024. Byty jsou vybaveny moderními kuchyňskými linkami, v celém bytě podlahové vytápění, vinilové podlahy, v koupelnách sprchové kouty, kompletní občanská vybavenost v pěším dosahu. Vlastník nemovitosti upřednostní zájemce bez domácích mazlíčků, zákaz kouření v bytech, pouze solidní zájemci s trvalým příjmem ze zaměstnání nebo podnikání. Pro více informací kontaktujte makléře reality11 Liberecko. Ev. číslo: 26818. Energetický štítek: B (230 kWh/m2/rok).

CENA: (za měsíc) **21 000,- Kč**

Informace o nemovitosti

Dispozice bytu	3+kk
Číslo podlaží v domě	5
Počet podlaží objektu	6
Celková podlahová plocha (m2)	95
Druh objektu	skeletová
Stav objektu	novostavba
Energetická třída	B - Velmi úsporná



Pronájem bytu 3+kk, 95 m2, OV, Liberec, Liberec II-Nové Město, ul. Papírová

Nemovitost nabízí

Reality 11

Realitní makléř



Robert Táborský

Mobil: 775 387 887

taborsky@reality11.cz

Vlastnictví	osobní
Vybavení	balkon
Vybaveno	Nezařizeno
Počet míst k parkování	1
Užitná plocha (m2)	95