

Prodej samostatného RD, 125 m², Horní Kounice (okres Znojmo)



M&M reality holding, a.s.



Prodej rodinného domu, 125 m², Horní Kounice

ČÍSLO ZAKÁZKY: 883841 TYP ZAKÁZKY: prodej

LOKALITA: Horní Kounice (okres Znojmo)

Prodej rodinného domu, 125 m², Horní Kounice

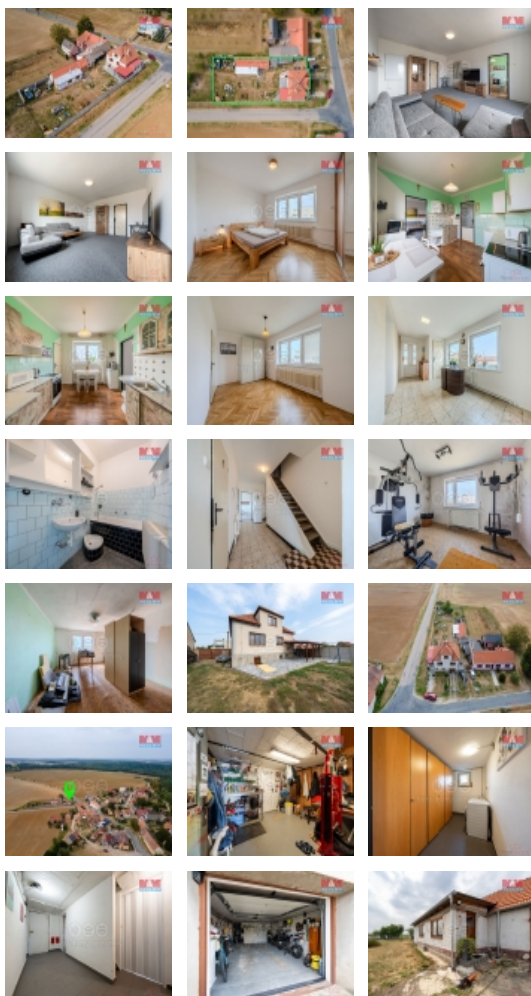
Rodinný dům o dispozici 5+1 na okraji obce Horní Kounice na pozemku o rozloze 1098 m². Dům disponuje dvěma nadzemními podlažními a částečně podsklepenými prostory s garáží. Obytná plocha domu činí 125 m² a sklepní prostory nabízí dalších 75 m². Místnosti, které již prošly revitalizací, jsou obývací pokoj, ložnice, dětský pokoj, vstupní hala a sklepní patro, které se skládá z prádelny, spížirny, kotelny, dílny a velké garáže. Rekonstrukce ještě čeká na dva pokoje v patře, koupelnu a kuchyni.

Dům je částečně zateplen, má svislou hydroizolaci a je vybaven plastovými okny s trojskly. Vytápění je řešeno kotlem na tuhá paliva s automatickým podavačem a dávkováním. Technické stavby nacházející se na pozemku jsou složeny z rekonstruované společenské místnosti s kuchyňským koutem, koupelnou a toaletou. Ostatní prostory slouží jako garáže a úložné sklady. Terasa za domem je částečně zastřešena pergolou. K dispozici také studna. Dostupnost do Dukovan a Moravského Krumlova činí 15 minut jízdy.

CENA: (za nemovitost) **4 700 000,- Kč**

Informace o nemovitosti

Počet podlaží objektu	1
Druh objektu	cihlová
Stav objektu	před rekonstrukcí
Vlastnictví	osobní
Vlastní pozemek (m ²)	1098
Vybavení	sklep zahradra



Prodej samostatného RD, 125 m2, Horní Kounice (okres Znojmo)

Nemovitost nabízí



M&M reality holding a. s.

Krakovská 1675/2
Praha - Nové Město
11000

Realitní makléř



Varga Tomáš

Telefon: 296 399 006
info@mmreality.cz

Umístění objektu	okrajová zástavba
Topení	Lokální - tuhá paliva Lokální - elektrické Ústřední - dálkové
Doprava	silnice autobus
Elektřina	230 V 380 V
Voda	dálkový vodovod vlastní studna
Odpad	Městská kanalizace
Plyn	Zaveden Na hranici
Parkování	u domu (veřejné)
Počet míst k parkování	3
Zdroj teplé vody	bojler
Ostatní	Plot Garáž
Užitná plocha (m2)	125
Inženýrské sítě	Vodovod Kanalizace Elektřina
Poloha objektu	samostatný