

Prodej samostatného RD, 355 m<sup>2</sup>, Ostrava, Svinov (okres Ostrava-město)

## Prodej, rodinný dům 4+2, Ostrava - Svinov, ul. Polanecká

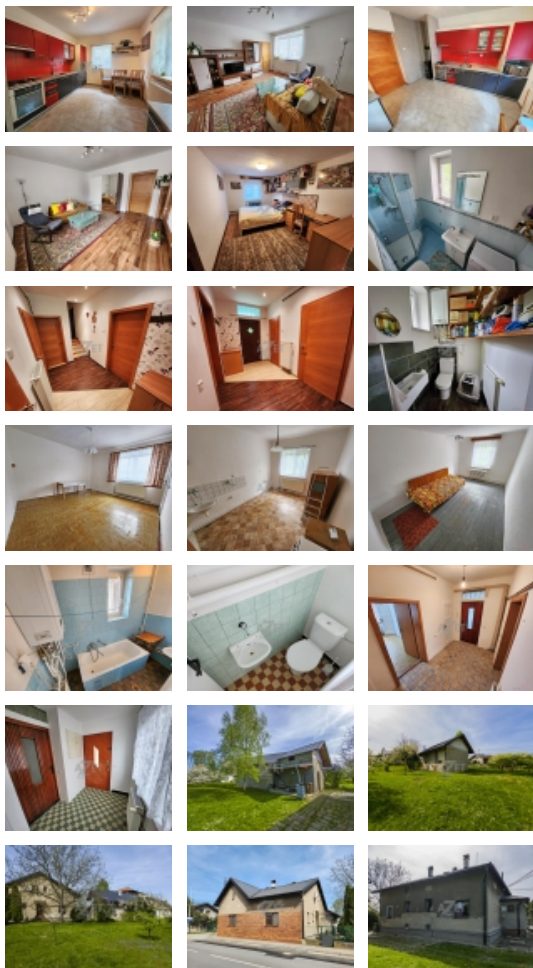
ČÍSLO ZAKÁZKY: 1407 TYP ZAKÁZKY: prodej

LOKALITA: Ostrava, Svinov (okres Ostrava-město), Polanecká

### Prodej, rodinný dům 4+2, Ostrava - Svinov, ul. Polanecká

Nabízíme k prodeji rodinný dům v městské části Ostrava-Svinov. Dům je samostatně stojící, částečně podsklepen o velikosti 170 m<sup>2</sup> (zastavěné plochy). Na pozemku stojící hospodářská budova o velikosti 75 m<sup>2</sup> (zastavěné plochy). Zahrada o velikosti 1 202 m<sup>2</sup>. Na pozemek umožněn vjezd jak z ulice Fibichova, tak z ulice Polanecká. V domě jsou dvě samostatné bytové jednotky o dispozici 2+1 (o velikosti užitné plochy 61 m<sup>2</sup> a 56 m<sup>2</sup>) s vlastními vchody a malými sklepy. Jedna je v původním stavu, druhá po kompletní rekonstrukci (2012) s možností okamžitého užívání a umožnění tak postupné rekonstrukce zbylé části domu. V domě jsou dva plynoměry, dva elektroměry, dvě samostatná napojení na veřejnou jednotnou kanalizaci (splašky a dešťová voda) a jeden vodoměr (lze přidat podružný vodoměr). Vytápění domu je řešeno v každé bytové jednotce plynovým kondenzačním kotlem. Je zde prostorná půda, která poskytuje možnosti rozšíření o další bytovou jednotku o velikosti cca 120 m<sup>2</sup>.

Dům nabízí v součtu užitnou plochu až cca 237 m<sup>2</sup> užitné plochy. Samostatně stojící hospodářská budova tvoří další výhodu tohoto prodeje. Její velikost zastavěné plochy o 75 m<sup>2</sup> a užitné plochy o velikosti až 124 m<sup>2</sup> - za předpokladu využití patra v budově poskytuje více možností využití - dílny, skladu nebo úpravy na další obytnou budovu. Na budově byla v roce 2020 provedena kompletní nová střecha. Možnost napojení na veřejnou jednotnou kanalizaci. Dům nabízí mnoho využití např.: Dvougenerační bydlení, pronájem bytových jednotek, ordinace, kancelář, kadeřnictví. Hospodářská budova: autoservis, sklad, obchod, výroba, zázemí firmy V pěší dostupnosti: autobusová zastávka: 2 minuty, základní státní škola: 11 minut, mateřská státní školka: 10 minut, soukromá Školička na farmě 3 minuty, obchod Hruška a restaurace Stračena Garden: 12 minut, nádraží Ostrava Svinov: 34 minut. Kousek je to také na procházku do přírody, např. Přírodní rezervace Polanský les. Autem do centra cca 15 minut, na nákupy do Avion Schopni park Ostrava ještě blíže cca 4 minuty. Dům nebyl zasažen povodněmi. Součástí našeho zákaznického servisu je kompletní právní servis a advokátní úschova kupní ceny pro bezpečí a komfort našich klientů a také nezávazné hypoteční poradenství, vše je součástí kupní ceny.



Prodej samostatného RD, 355 m<sup>2</sup>, Ostrava, Svinov (okres Ostrava-město)**Nemovitost nabízí****AZET reality**Vítkovická 3276/2A  
Ostrava  
70200**Realitní makléř****Bc. Kapča Břetislav**Mobil: +420 608 351 335  
[bkapca@azetreality.cz](mailto:bkapca@azetreality.cz)**CENA:** (za nemovitost) **6 500 000,- Kč****Informace o nemovitosti**

Číslo podlaží v domě	1
Počet podlaží objektu	1
Celková podlahová plocha (m <sup>2</sup> )	355
Druh objektu	cihlová
Stav objektu	dobrý
Energetická třída	G - Mimořádně neekonomická
Počet podlaží pod zemí	1
Vlastní pozemek (m <sup>2</sup> )	1447
Vybavení	sklep
Umístění objektu	okrajová zástavba
Vybaveno	Částečně zařízeno
Topení	Lokální - plynové
Elektřina	230 V
Plyn	Zaveden
Připojení na internet	Jiné
Zastavěná plocha (m <sup>2</sup> )	238
Plocha parcely (m <sup>2</sup> )	1447
Užitná plocha (m <sup>2</sup> )	355
Plocha zahrady (m <sup>2</sup> )	1209
Inženýrské sítě	Vodovod Kanalizace Plyn Elektřina
Druh stavby	rodinný dům, rekreační chalupa, rekreační pozemek
Poloha objektu	samostatný

Prodej samostatného RD, 355 m<sup>2</sup>, Ostrava, Svinov (okres Ostrava-město)