

Prodej komerčního objektu : Výroba, Prosiměřice (okres Znojmo)



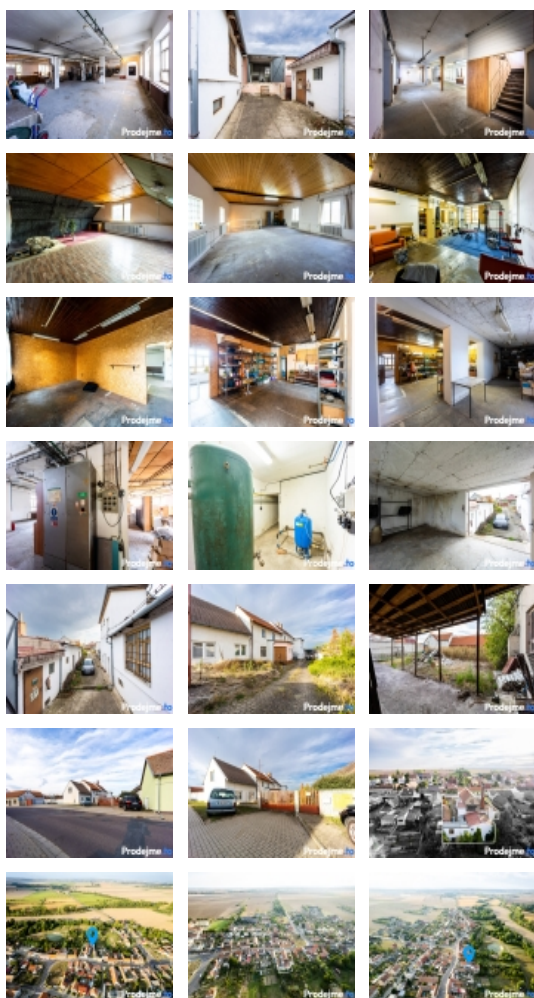
Prodej komerčního objektu, 907 m2 - Prosiměřice

ČÍSLO ZAKÁZKY: 01210 TYP ZAKÁZKY: prodej

LOKALITA: Prosiměřice (okres Znojmo)

Prodej komerčního objektu, 907 m2 - Prosiměřice

V centru obce Prosiměřice nabízíme k prodeji jedinečný komerční objekt s širokými možnostmi využití. Ideální pro investory či podnikatele, kteří hledají prostory pro výrobu, skladování nebo výstavbu bytových jednotek.



- + Rozsáhlé výrobní a skladovací prostory
- + Možnost rekonstrukce a rozšíření
- + Strategická poloha
- + Investiční potenciál
- + Velké nádvoří a venkovní prostory

Tento objekt se nachází v centru Prosiměřic na pozemku o celkové rozloze 1.593 m2. Celková podlahová plocha objektu činí 907 m2, včetně dvou prostorných hal v přízemí o rozloze 111 m2 a 278 m2, a dalších prostor vhodných pro výrobu či skladování. V zadní části objektu se nachází nákladový prostor s rampou, která umožňuje bezproblémovou manipulaci s materiálem přímo z nákladních vozidel. V prvním podzemním podlaží je kompletní zázemí pro zaměstnance ? toalety, šatny, sprchy, a technické prostory včetně kotelny.

V prvním patře nalezneme dvě prostorné místnosti o celkové ploše 127 m2, které lze upravit dle potřeb nového majitele. Na nádvoří se nacházejí další skladovací prostory o rozloze 76 m2, které je možné rozšířit, nebo prostor využít k vybudování parkoviště.

Objekt je připojen na vodovodní síť, elektřinu o napětí 230 V a 400 V a plyn je k dispozici na hranici pozemku. Kanalizace je řešena septikem s přepadem do obecní kanalizace.

Prosiměřice jsou klidnou obcí s dobrou občanskou vybaveností, která zahrnuje školu, školku, obchody i zastávku autobusu. Blízkost Znojma (pouhých 15 minut jízdy), Brna a Vídně činí tuto lokalitu ideální pro investice do komerčních i rezidenčních nemovitostí.

Objekt nabízí široké spektrum využití. Díky rozsáhlým výrobním prostorům a nákladové rampě je ideální pro provoz výrobní firmy nebo skladování. Další možností je rekonstrukce a přeměna objektu na bytové jednotky, přičemž se nabízí možnost vybudování minimálně 7 bytů s parkováním a dalším zázemím. Tato možnost je zvláště atraktivní pro investory, kteří hledají příležitosti v oblasti nemovitostí s potenciálem zhodnocení.

Prodej komerčního objektu : Výroba, Prosiměřice (okres Znojmo)

Nemovitost nabízí

Prodejme.to

Realitní makléř



Ing. Michal Arbeiter

Mobil: +420 723 090 913

michal.arbeiter@prodejme.to

CENA: (za nemovitost) **3 490 000,- Kč**

Informace o nemovitosti

Počet podlaží objektu	3
Druh objektu	cihlová
Stav objektu	dobrý
Energetická třída	G - Mimořádně neekonomická
Počet podlaží pod zemí	1
Umístění objektu	centrum
Doprava	silnice autobus
Voda	dálkový vodovod
Odpad	Městská kanalizace
Plyn	Zaveden
Účel budovy	Výroba
Plocha parcely (m2)	1593
Ostatní	Parkoviště
Užitná plocha (m2)	907
Komunikace	dlážděná
Inženýrské sítě	Vodovod Kanalizace Plyn
Charakter okolní zástavby	obytná
Poloha objektu	samostatný

Prodej komerčního objektu : Výroba, Prosiměřice (okres Znojmo)