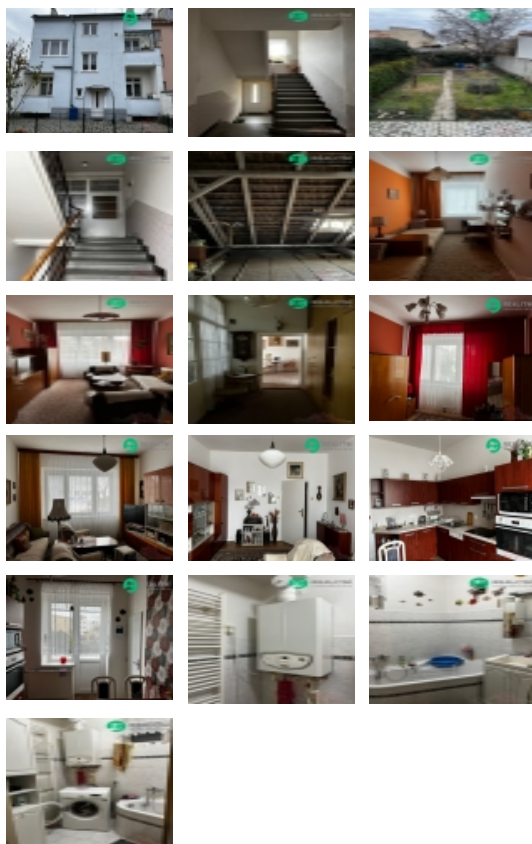


## Prodej blokového RD, 443 m2, Prostějov



### vícegenerační rodinný dům Prostějov

ČÍSLO ZAKÁZKY: RS311929 TYP ZAKÁZKY: prodej

LOKALITA: Prostějov, Trávnícká

#### vícegenerační rodinný dům Prostějov

Prodám vícegenerační 4 podlažní rodinný dům v širším centru města, v klidné ulici. Široké možnosti využití, jako vícegenerační rodinný dům, nebo jako komerční nemovitost k podnikání činžovní dům, byty, ordinace.

V těsném sousedství městská poliklinika - vhodné pro vybudování ordinace lékaře

Dům je v dobrém a udržovaném stavu, částečně zateplený, plastová okna, nové rozvody topení se samostatnými plynovými kotli pro přízemí a patro. Dům je z větší části podsklepený, s vlastní garáží, dvorkem a zahrádkou a s půdou vhodnou pro vestavbu 2 bytů 1+1

Stavba - zastavěná plocha a nádvoří 192 m2

Parcela - zahrada 158 m2

Suterén 73 m2 (sklep na zeleninu 13 m2, schodiště 4,5m2, prádelna 12,3m2, chodba 15,75m2, sklep 19,5m2, sklepní šachta 7,85m2)

Přízemí 102,65 m2 2 samostatné byty 1+1, garáž, chodba a schodiště

1x Byt 39,25 m2 (kuchyň 13,8m2, ložnice 13,8m2, balkon 2,7m2, spíž 1,05m2, koupelna 3,9m2, předsíň 4 m2)

1x Byt 25,35 m2 (pokoj + kuchyň 13,7m2, balkon 2,7m2, šatna 1,05m2, koupelna 3,9m2, předsíň 4 m2)

Garáž 20,5 m2

Chodba 6,35m2 + schodiště 11,2m2

1.patro byt 4+1, 100m2 (kuchyň 10,5m2, obývací pokoj 23 m2, ložnice 16m2, dětský pokoj 10,5m2, pokoj 21m2, předsíň 8m2, koupelna 6m2, samostatné WC 1,1m2, spíž 1,1m2, balkon 2,7m2

2.patro - půda 130m2, plnohodnotné schodiště, stavebně plánována na vestavbu 2 bytů 1+1.

Při rychlém jednání možná sleva

CENA: (za nemovitost) **10 500 000,- Kč**

#### Informace o nemovitosti

Číslo podlaží v domě	1
Celková podlahová plocha (m2)	443
Druh objektu	cihlová
Stav objektu	dobrý
Energetická třída	G - Mimořádně nevhodná

Prodej blokového RD, 443 m2, Prostějov

**Nemovitost nabízí**



**Realitní Samoobsluha s.r.o.**

Osadní 1053/28  
Holešovice  
Praha 7  
17000

<b>Vlastní pozemek (m2)</b>	350
<b>Vybavení</b>	lodžie sklep
<b>Vybaveno</b>	Částečně zařízeno
<b>Celková plocha (m2)</b>	443
<b>Plocha parcely (m2)</b>	350
<b>Užitná plocha (m2)</b>	443
<b>Druh stavby</b>	rodinný dům, rekreační chalupa, rekreační pozemek
<b>Poloha objektu</b>	v bloku

**Realitní makléř**



**Miroslava Kárníková**

Mobil: +420 770 183 129  
[miroslava.karnikova@realitni-samoobs  
luha.cz](mailto:miroslava.karnikova@realitni-samoobs<br/>luha.cz)