

Prodej pozemku , zemědělská půda, Osek nad Bečvou (okres Přerov)

# dumrealit.cz<sup>®</sup>



## Prodej pozemku , zemědělská půda, Oldřichov (okres Přerov)

ČÍSLO ZAKÁZKY: 639964 TYP ZAKÁZKY: prodej

LOKALITA: Osek nad Bečvou (okres Přerov)

### Prodej pozemku , zemědělská půda, Oldřichov (okres Přerov)

, Dumrealit.cz Vám zprostředkuje prodej pozemku s komerčním objektem. Pozemek má celkovou výměru 15299m a nachází se v Oldřichově - Osek nad Bečvou. Prodej se týká čtyř pozemků, z toho je 7000m vyjmuto také z půdního fondu a 1200m zpevněné plochy před halou. Jedná se tedy konkrétně o plochu zastavěnou, zpevněnou manipulační a také plochy zeleně.

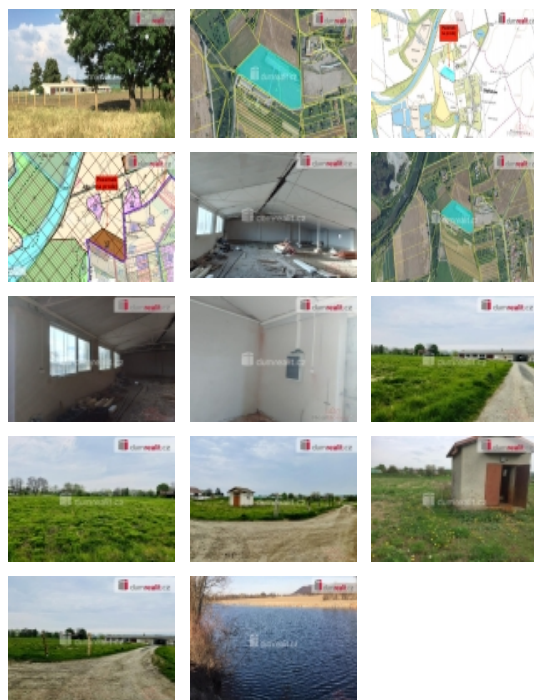
Velkou výhodou je všestranné využití pozemku a jeho dostupnost. Dle územní plánu je pozemek určen pro stavby - zemědělské provozovny ( živočišné i rostlinné výroby) a k tomu náležící stavby a zařízení, výrobní a průmyslové provozovny a sklady, administrativní budovy a stavby a zařízení pro výrobu a také skladování. Dále pak stavby a zařízení a technologie pro využití obnovitelných zdrojů energií (fotovoltaické elektrárny, výroba paliv z obnovitelných zdrojů energií apod), čerpaní stanice PHM, výroba stavebních hmot i kancelářské budovy. Celková možná zastavitelnost pozemku je 60% budovou až o dvou nadzemních podlaží.

Pozemek je dostupný od Přerova a Lipníku nad Bečvou s napojením na dálnici.

Aktuálně probíhají na pozemku a budově úpravy, je zde tedy možnost dohody na těchto úpravách. Probíhá rekonstrukce soc. zázemí a kancelářských prostor, tak i výrobních či skladových ploch. V části budovy jsou již vyměněna nová okna za plastová, nové omítky a pracuje se také na nových betonových podlahách. Budova je napojena na vlastní kopanou studnu s vysokotlakým čerpadlem a samostatnou vodárnou, septik, vytápění řešeno částečně na elektřinu a také kotlem na tuhá paliva.

Pozemek je roviny, v blízkosti se nachází řeka Bečva a cyklostezka ve vzdálenosti asi 100m. Možnost vytvořit mini ZOO nebo podobnou turistickou zajímavost. Uvedená cena je včetně provize realitní kanceláře. V případě Vašeho zájmu o více informací případně sjednání nezávazné prohlídky, kontaktujte přímo realitní kancelář.

Ev. číslo 1632350. Energetický štítek: G



Prodej pozemku , zemědělská půda, Osek nad Bečvou (okres Přerov)

### Nemovitost nabízí



[dumrealit.cz](http://dumrealit.cz)

### Realitní makléř



**Blanka Lemonová**

Mobil: 728 199 743

[lemonova@dumrealit.cz](mailto:lemonova@dumrealit.cz)

**CENA:** (za nemovitost) **7 900 000,- Kč**

### Informace o nemovitosti

**Energetická třída** G - Mimořádně ne hospodárná

**Vlastní pozemek (m2)** 15299

**Umístění objektu** klidná část obce

**Druh pozemku** zemědělská